

งาน พ.ร.บ. ปี 2560



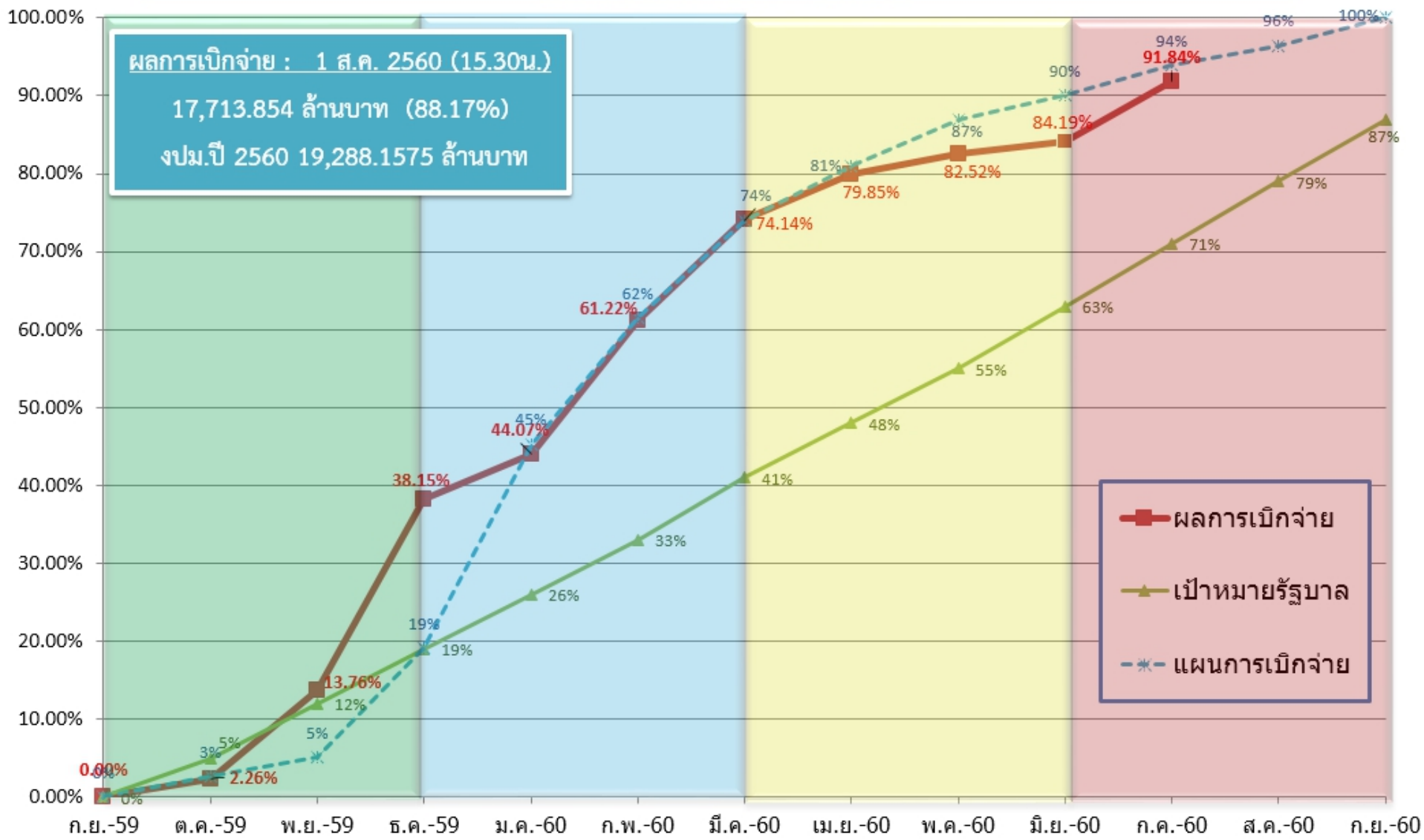
กรอบงบประมาณ พ.ร.บ. ปี 2560 (งบลงทุน)

● <u>ผลผลิตที่ 2 : โครงข่ายทางหลวงได้รับการบำรุงรักษา</u>	<u>17,288.1575</u>	ล้านบาท
1) กิจกรรมบำรุงรักษาทางหลวง	16,858.6875	ล้านบาท
1.1 บำรุงปกติ	5,433.8400	ล้านบาท
1.2 บำรุงตามกำหนดเวลา	4,221.4990	ล้านบาท
1.3 บำรุงพิเศษและบูรณะ (รวม 4 งานหลักในปี 2559)	7,203.3485	ล้านบาท
1.3.1 งานบำรุงพิเศษและบูรณะ		
1.3.2 กิจกรรมฟื้นฟูทางหลวง		
2) กิจกรรมแก้ไขปัญหาการสัญจรเร่งด่วน	200.000	ล้านบาท
3) กิจกรรมอำนวยการและสนับสนุนการบำรุงรักษาทางหลวง (สร.)	229.470	ล้านบาท
3.1 ค่าก่อสร้างอาคารที่พักอาศัยและสิ่งก่อสร้างประกอบ	82.570	ล้านบาท
3.2 ค่าก่อสร้างอาคารที่ทำการและสิ่งก่อสร้างประกอบ	146.900	ล้านบาท
<u>โครงการบูรณะโครงข่ายทางหลวงเชื่อมโยงระหว่างภาค</u>	<u>2,000.000</u>	ล้านบาท
<u>รวมงบประมาณทั้งสิ้น</u>	<u>19,288.1575</u>	ล้านบาท



แผนภูมิแสดง เป้าหมาย - แผนการเบิกจ่ายงบประมาณประจำปี 2560 (งบลงทุน-งานปีเดียว)

ผลการเบิกจ่าย : 1 ส.ค. 2560 (15.30น.)
17,713.854 ล้านบาท (88.17%)
งปม.ปี 2560 19,288.1575 ล้านบาท



■ ผลการเบิกจ่าย
▲ เป้าหมายรัฐบาล
-* แผนการเบิกจ่าย