



สำนักอำนวยความปลอดภัย





การรายงานอุบัติเหตุลงระบบ HAIMS





อุบัติเหตุใหญ่ หมายถึง

- อุบัติเหตุทางถนนที่มีจำนวนผู้เสียชีวิต 2 ราย ขึ้นไป
- หรือผู้บาดเจ็บตั้งแต่ 4 ราย ขึ้นไป
- หรือผู้บาดเจ็บ+ผู้เสียชีวิต ตั้งแต่ 4 ราย ขึ้นไป

เร่งรายงานห้อง Line รทร.1
และ ลงระบบ HAIMS

และอุบัติเหตุที่เป็นที่สนใจของประชาชน เช่น บุคคลสำคัญหรือบุคคลสาธารณะเกิดการบาดเจ็บ Admit หรือเสียชีวิตจากอุบัติเหตุ หรือรถน้ำมัน รถสารเคมี เกิดอุบัติเหตุ จนเกิดเพลิงไหม้ หรือสารเคมีฟุ้งกระจายไปสู่ชุมชนทางถนนให้รายงานอุบัติเหตุใหญ่ด้วย

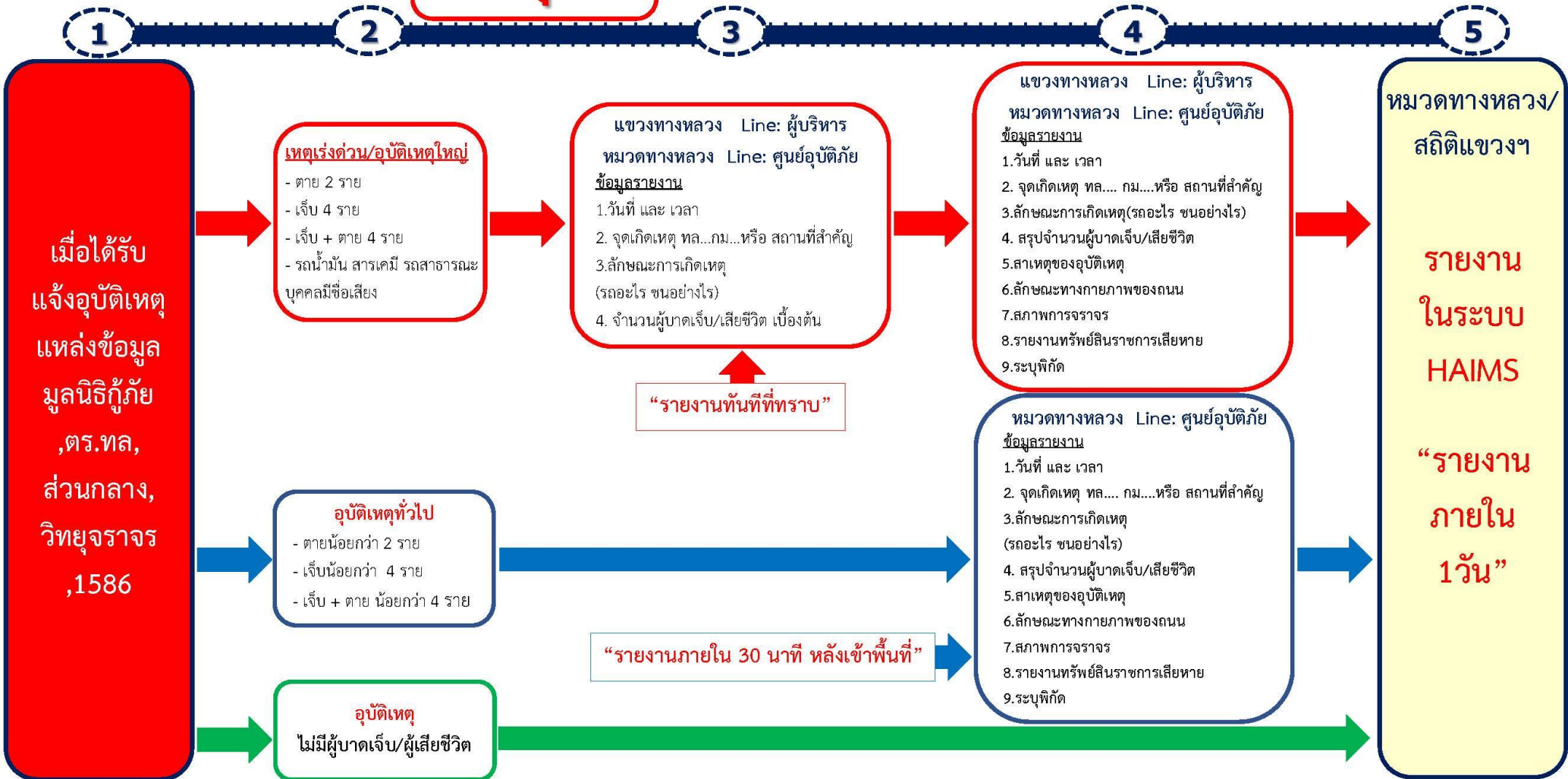




การรายงานอุบัติเหตุ

สรุป

การรายงานอุบัติเหตุ 5 ขั้นตอน





การรายงานอุบัติเหตุลงระบบ HAIMS

- ✓ อุบัติเหตุของวันที่ผ่านมาจะต้องถูกบันทึกลงระบบให้แล้วเสร็จในเวลา 07.00 น.
- ✓ กรณีอุบัติเหตุรุนแรง ขอให้รายงานโดยเร็วที่สุดในระบบ (สถานะเป็น “ไม่ครบ” ก็ได้/อย่าเป็น “ร่าง”)
- ✓ ในกรณี ที่สถานะเป็น “ร่าง” หรือ “ไม่ครบ” เมื่อมีการเปลี่ยนแปลงข้อมูล ให้แจ้งประสานที่ สป. ทุกครั้งที่เบอร์ 24110
- ✓ มูลเหตุ ถ้าใส่ อื่นๆ ให้ใส่ description ด้วย
- ✓ กรณี รายละเอียดอุบัติเหตุ ขอให้กรอกให้ครบสมบูรณ์ (อ่านแล้วเข้าใจสถานการณ์ การเกิดเหตุ)
- ✓ เน้นย้ำ แขวงที่ครอบคลุมพื้นที่ 2 จังหวัด ให้ตรวจสอบและอัปเดตข้อมูลทั้ง 2 จังหวัด ก่อนลงระบบ HAIMS





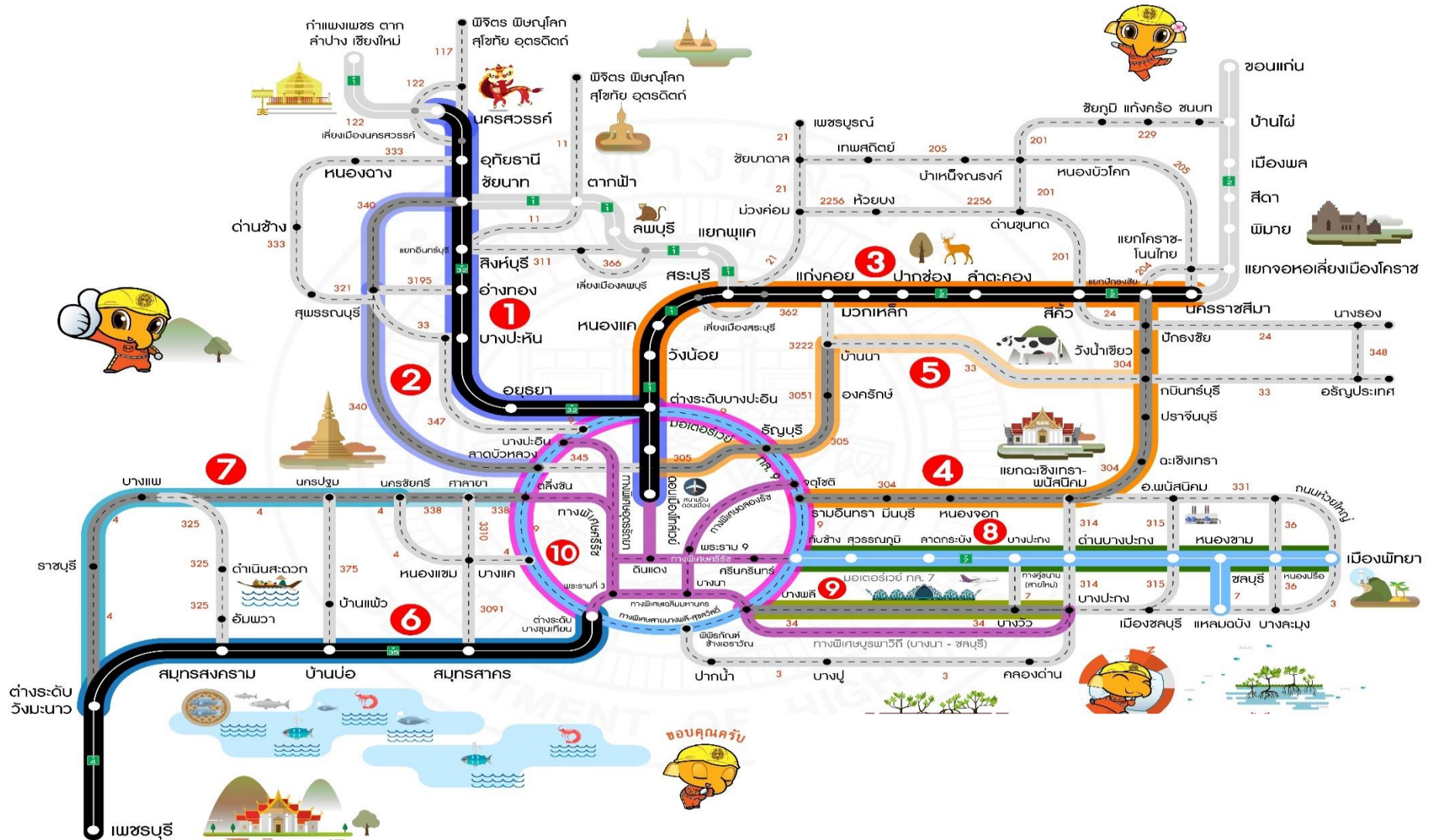
ศูนย์บริหารการจราจรและอุบัติเหตุ

Traffic Operations Center (TOC)





การอำนวยความสะดวกและความปลอดภัยใน 10 เส้นทาง ที่มีการจราจรหนาแน่นช่วงเทศกาลกรรณต์ 2564





การอำนวยความสะดวกและความปลอดภัยใน 10 เส้นทาง ที่มีการจราจรหนาแน่นช่วงเทศกาลสงกรานต์ ปี 2564



ภาค	เส้นทาง
เหนือ	<ol style="list-style-type: none"> 1. คอนเมือง – รังสิต – ต่างระดับบางปะอิน (ทล.1) – อัญญา – บางปะหัน – อ่างทอง – สิงห์บุรี – ชัยนาท – อุทัยธานี – นครสวรรค์ (ทล.32) (ระยะทาง 172 กม.) 2. ลาดบัวหลวง – สุพรรณบุรี – ชัยนาท (ทล.340) (ระยะทาง 164 กม.)
อีสาน	<ol style="list-style-type: none"> 3. ต่างระดับบางปะอิน – วังน้อย – หนองแค – สระบุรี (ทล. 1) – แก่งคอย – ปากช่อง – ลำตะคอง – สีคิ้ว – แยกปักธงชัย – นครราชสีมา (ทล.2) (ระยะทาง 195 กม.) 4. รามอินทรา – มีนบุรี – หนองจอก – แยกฉะเชิงเทรา/พนัสนิคม – ฉะเชิงเทรา – ปราชินบุรี – กบินทร์บุรี – แยกปักธงชัย (ทล.304) (ระยะทาง 278 กม.) 5. รังสิต – ัญบุรี – องค์กรักษ์ – บ้านนา (ทล.305) – กบินทร์บุรี (ทล.33) (ระยะทาง 135 กม.)





การอำนวยความสะดวกและความปลอดภัยใน 10 เส้นทาง ที่มีการจราจรหนาแน่นช่วงเทศกาลกรรณต์ 2564

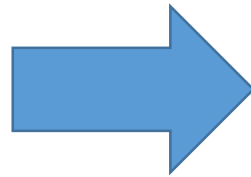


ภาค	เส้นทาง
ใต้	<p>6. ต่างระดับบางขุนเทียน – สมุทรสาคร – บ้านบ่อ – สมุทรสงคราม – ต่างระดับวังมะนาว (ทล.35) (ระยะทาง 75 กม.)</p> <p>7. ตลิ่งชัน – ศาลายา – นครชัยศรี (ทล 338) – นครปฐม – บางแพ – ราชบุรี – ต่างระดับวังมะนาว (ทล. 4) (ระยะทาง 120 กม.)</p>
ตะวันออก	<p>8. ทับช้าง – สุวรรณภูมิ – ลาดกระบัง – บางปะกง – หนองขาม – หนองปรือ - พัทยา (ทล.7) (ระยะทาง 119 กม.)</p> <p>9. บางนา – บางพลี – บางวัว – บางปะกง (ทล.34) (ระยะทาง 38 กม.)</p>
ถนนวงแหวน	<p>10. วงแหวนกาญจนภิเษกฝั่งตะวันออก และฝั่งตะวันตก (ทล 9) (ระยะทาง 148 กม.)</p>





เส้นทางเฝ้า
ระวังลดและ
รณรงค์ป้องกัน
อุบัติเหตุ



จุดเฝ้าระวังและ
ป้องกันอุบัติเหตุ
บริเวณโครงการ
ก่อสร้าง
จำนวน ... แห่ง





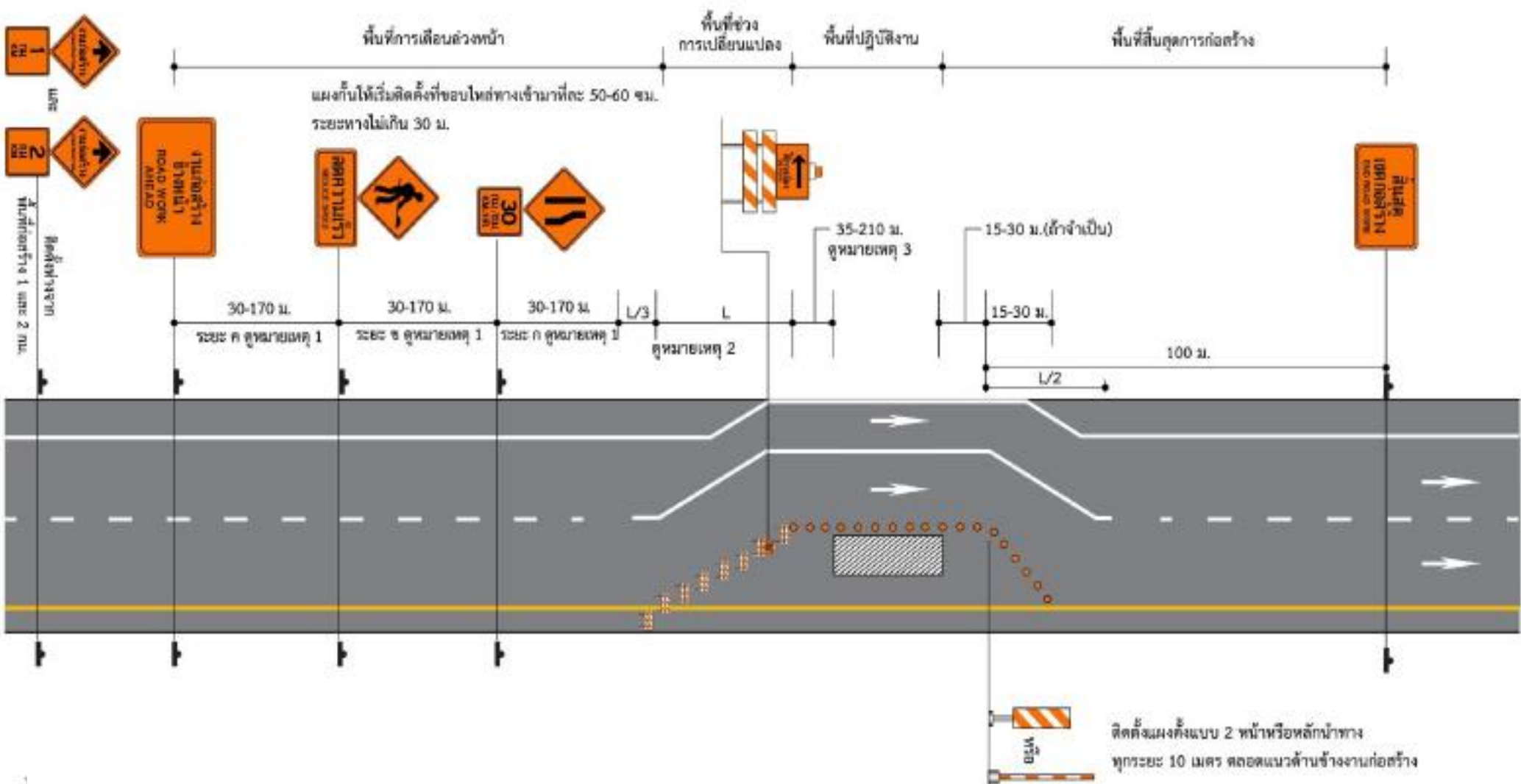
มาตรการบริหารการจราจรในพื้นที่ก่อสร้างใน 10 เส้นทาง ที่มีการจราจรหนาแน่นช่วงเทศกาลกรานต์ 2564

- โครงการก่อสร้าง /สำนักงานทางหลวง/แขวงทางหลวง
 - สรุปรูปแบบการจัดจราจรช่วงเทศกาล
 - ✓ พิจารณาการคืนผิวจราจรให้เท่าช่วงปกติ
 - ✓ กรณีที่มีการจราจรสะสม จัดเตรียมแผนทางเบี่ยง และหารือสำนักอำนวยความสะดวกความปลอดภัยหรือสำนักสำรวจออกแบบ
- แขวงทางหลวง
 - สรุปรูปสภาพปัญหาและแผนผังการจราจรในพื้นที่ก่อสร้าง
 - สรุปรูปแนวทางการแก้ไขปัญหาเมื่อมีการจราจรติดขัดและสะสม
 - ภาพถ่ายการติดตั้งอุปกรณ์อำนวยความสะดวกและไฟฟ้าแสงสว่าง
 - เมื่อเกิดเหตุการณ์ใหญ่ /การจราจรติดขัดสะสม ให้รายงานในห้องผู้บริหาร จนกว่าจะคลี่คลาย





ตัวอย่างรูปแบบการจัดการจราจรในพื้นที่ก่อสร้าง





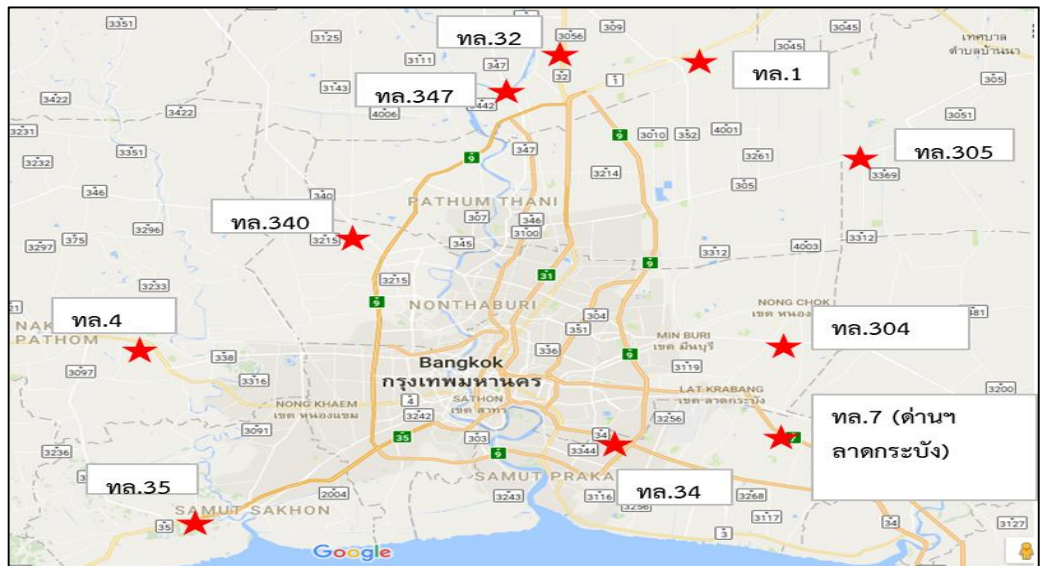
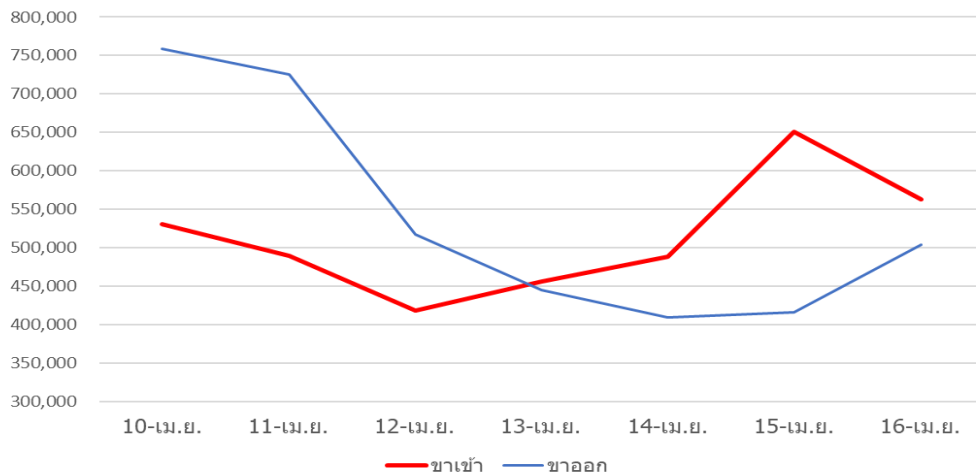
สรุปข้อมูลคาดการณ์ปริมาณจราจรบนทางหลวงสายหลักและมอเตอร์เวย์



ช่วงเทศกาลสงกรานต์ 2564 (วันที่ 10 - 16 เมษายน 2564)

	ขาเข้า	ขาออก	รวม
คาดการณ์ช่วงเทศกาลสงกรานต์ 2564	3,594,196	3,775,155	7,369,351
ช่วงเทศกาลสงกรานต์ 2563	2,353,923	2,485,683	4,839,606
ช่วงเทศกาลสงกรานต์ 2562	3,826,677	3,772,969	7,599,646
ช่วงเทศกาลสงกรานต์ 2561	3,641,799	3,778,428	7,420,227
ช่วงเวลาปกติ	3,737,187	3,874,027	7,611,214
ช่วงเทศกาลปีใหม่ 2564	3,213,422	3,115,551	6,328,973
เปรียบเทียบช่วงเทศกาลสงกรานต์ 2563	52.7%	51.9%	52.3%
เปรียบเทียบช่วงเทศกาลสงกรานต์ 2562	-6.1%	0.1%	-3.0%
เปรียบเทียบช่วงเทศกาลสงกรานต์ 2561	-1.3%	-0.1%	-0.7%
เปรียบเทียบช่วงเวลาปกติ	-3.8%	-2.6%	-3.2%
เปรียบเทียบช่วงเทศกาลปีใหม่ 2564	11.8%	21.2%	16.4%

คาดการณ์ปริมาณจราจรเข้าออกกรุงเทพมหานครบนทางหลวงสายหลักและมอเตอร์เวย์ ช่วงเทศกาลสงกรานต์ 2564





Application รายงานสภาพการจราจร โทรฟรี สำหรับการเดินทางบนทางหลวงทั่วประเทศ

M Traffic
สำหรับการเดินทางบน Motorway



Thailand Highway Traffic
สำหรับการเดินทางบนทางหลวงทั่วประเทศ





แผนที่เส้นทางเลือก ช่วงเทศกาลสงกรานต์ ปี 2564





แผนที่เส้นทางเลือกช่วงเทศกาลสงกรานต์ ปี 2564



เส้นทางเลือก

25 เทศกาล

64

วันที่ 22 มีนาคม 2564 เวลา 09:54 น.



ข้อมูลเพิ่มเติมที่

สายด่วนกรมทางหลวง 1586

www.doh.go.th (สภามทจรราช)

activitiesdoh

departmentofhighway

prdoh1

- ติดขัด
- เคลื่อนตัวได้ช้า
- ชะลอตัว
- คล่องตัว





แผนที่เส้นทางเลือกช่วงเทศกาลสงกรานต์ ปี 2564 (ภาคเหนือ)

เดินทาง อุ่นใจ
ปลอดภัยไม่ทิ้งใครไว้ข้างหลัง

เส้นทางเลือก เทศกาล 2564 ภาคเหนือ



วันที่ 22 มีนาคม 2564 เวลา 09:55 น.



- ติดขัด
- เคลื่อนตัวได้ช้า
- ชะลอตัว
- คล่องตัว

ข้อมูลเพิ่มเติม
สายด่วนกรมทางหลวง 1586
www.doh.go.th (กรมทางหลวง)

- activitiesdoh
- departmentofhighway
- prdoh1

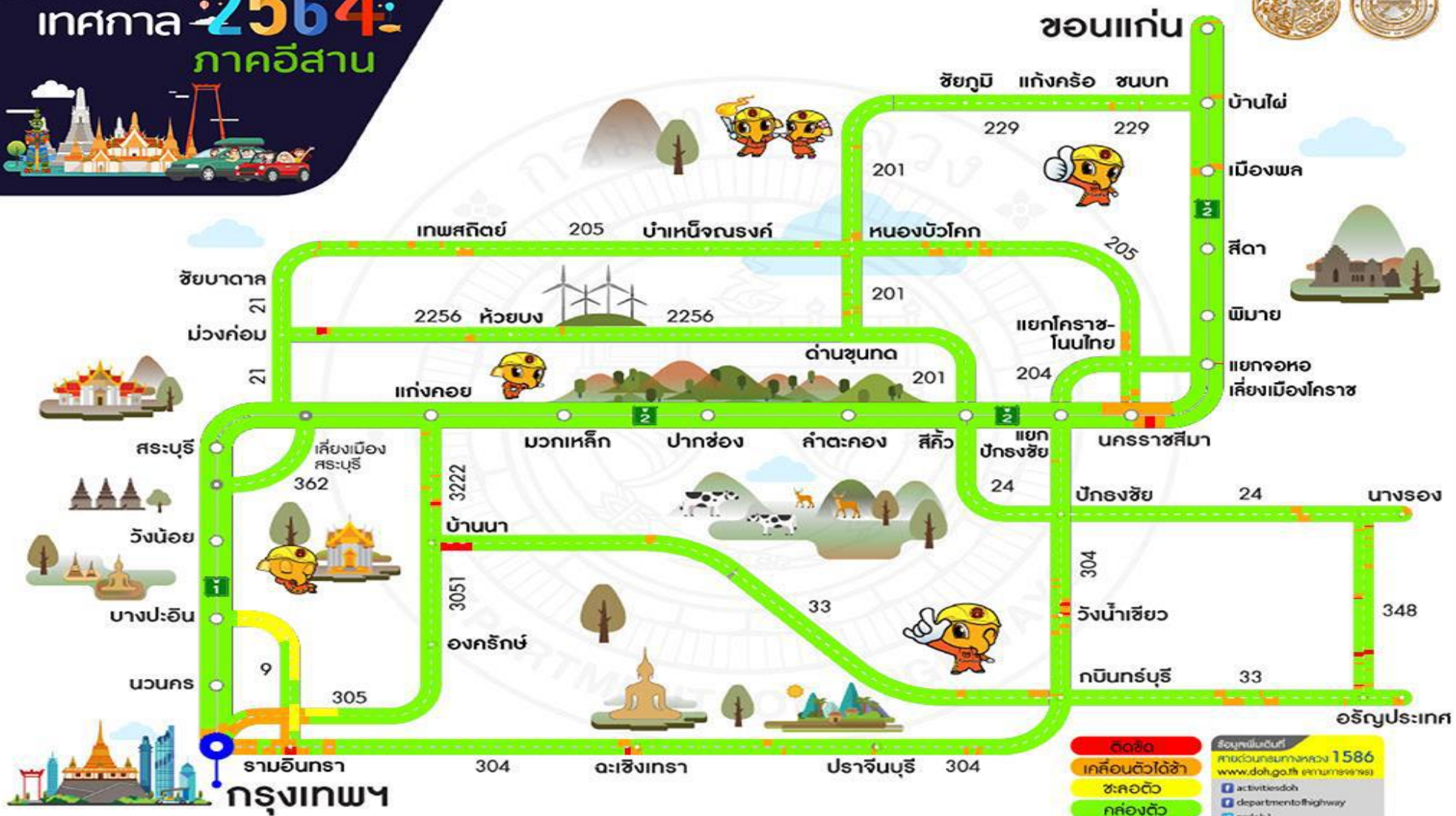


แผนที่เส้นทางเลือกช่วงเทศกาลสงกรานต์ ปี 2564 (ภาคอีสาน)



เส้นทางเลือก
เทศกาล **2564**
ภาคอีสาน

วันที่ 22 มีนาคม 2564 เวลา 09:55 น.



ปิดชิด
เก็ลซ้อนตัวได้ช้า
ชะลอตัว
กลิ้งตัว

สัญญาณเป็นสีฟ้า
สายด่วนกรมทางหลวง 1586
www.doh.go.th (แผนการจราจร)
activitiesdoh
departmenttohighway
pdoh1

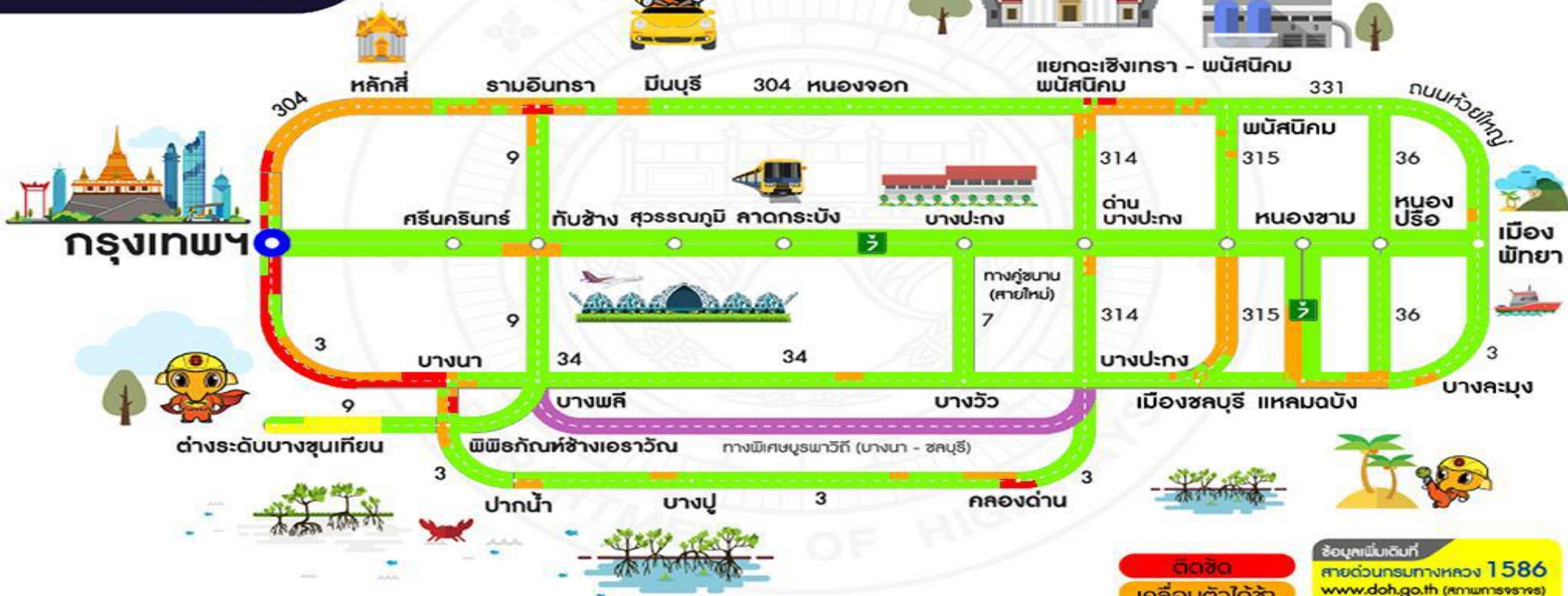




แผนที่เส้นทางเลือกช่วงเทศกาลสงกรานต์ ปี 2564 (ภาคตะวันออก)

เส้นทางเลือก
เทศกาล **2564**
ภาคตะวันออก

วันที่ 22 มีนาคม 2564 เวลา 09:55 น.



- ปิดชิด
- เคลื่อนตัวได้ช้า
- ชะลอตัว
- คล่องตัว

ข้อมูลเพิ่มเติมที่
สายด่วนกรมทางหลวง 1586
www.doh.go.th (สามารถจราจร)

- activitiesdoh
- departmentofhighway
- prdoh1



แผนที่เส้นทางเลือกช่วงเทศกาลสงกรานต์ ปี 2564 (ภาคใต้)

เดินทาง อุ่นใจ
ปลอดภัยไม่สิ้นกรมทางหลวง

เส้นทางเลือก เทศกาล 2564 ภาคใต้

วันที่ 22 มีนาคม 2564 เวลา 09:55 น.



ราชบุรี



ต่างระดับ
วังมะนาว

เพชรบุรี

บางแพ 4



ดำเนินสะดวก



อัมพวา

325

สมุทรสงคราม

นครปฐม 4 นครชัยศรี 338



บ้านแพ้ว

บ้านบ่อ



ศาลายา 338

หนองแขม

สมุทรสาคร

ตลิ่งชัน 338

บางแค 4

ต่างระดับบางขุนเทียน/พระราม 2



กรุงเทพฯ



- ตัดชิด
- เคลื่อนตัวได้ช้า
- ชะลอตัว
- คล่องตัว

ข้อมูลเพิ่มเติม
สายด่วนกรมทางหลวง 1586
www.doh.go.th (สายกรมทางหลวง)
activitiesdoh
departmentofhighway
prdoh1

