



แขวงทางหลวงพิเศษระหว่างเมือง Intercity-Motorway Maintenance District



“การอำนวยความสะดวกและความปลอดภัยในการเดินทาง
การเตรียมความพร้อมช่วงเทศกาลปีใหม่ 2564”

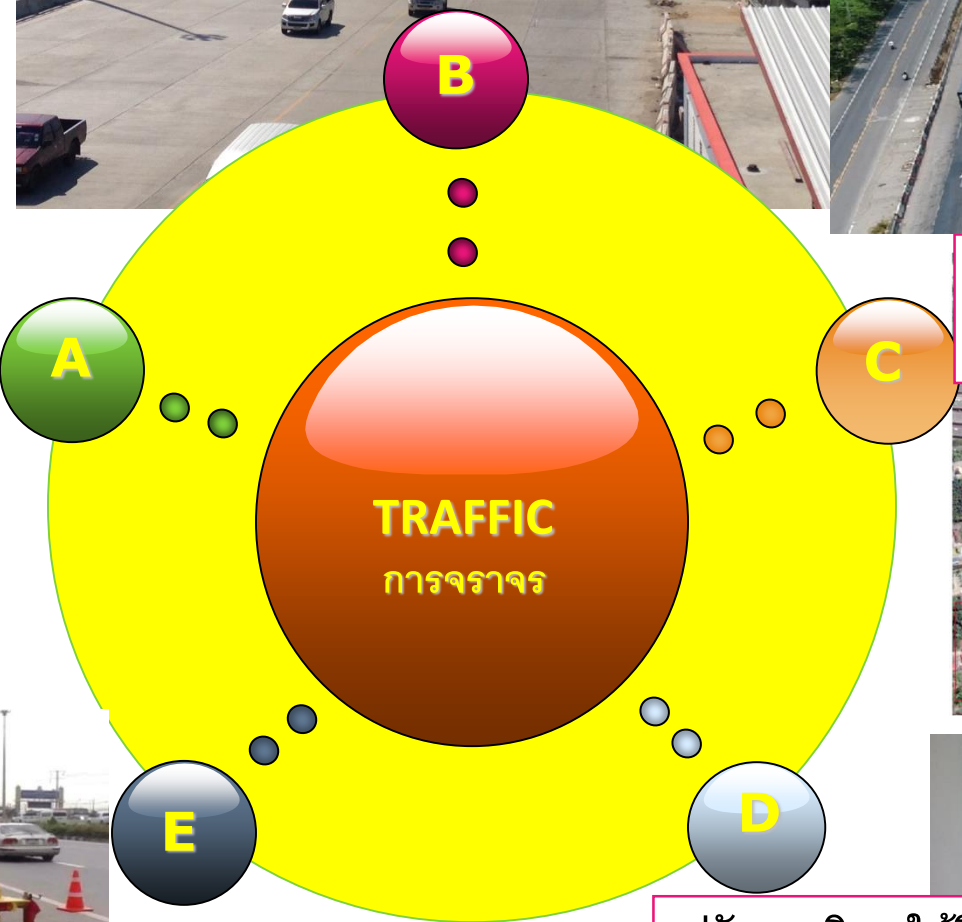


ประชุมการอำนวยความสะดวกและปลอดภัย MOTORWAY





-เคลียร์พื้นที่ก่อสร้างคืนพื้นผิวจราจรทุก
โครงการฯ 28 ธ.ค.2563 - 4 ม.ค.2564



-กล่องบริการประชาชน M Traffic
-ป้าย VMS แจ้งจราจร
-รายงานจราจรผ่าน จส.100 สวพ.95 twister และ SOCIAL MEDIA

แก้ไขปัญหาจุดที่คาดว่าจะติดขัด ที่อาจติดขัด ใน
เส้นทางที่เราแนะนำทาง บ้ายทางเลี้ยว/ทางเลือก



-หมวด Motorway และกั๊ยกัย Standby ตลอด
-พร้อมแก้ปัญหาจราจรเฉพาะจุด ด้วยอุปกรณ์จราจร
-พร้อมประสานงานหมวดและแขวงทางหลวง

-ปรับจุดบริการให้ติดตาม
สภาพการจราจรจาก TV
VDO วงจรปิด
-ข้อมูลแนะนำเส้นทาง



☐เตรียมพร้อมงานห้องควบคุมระบบจราจร CCB ลาดกระบัง/พญา



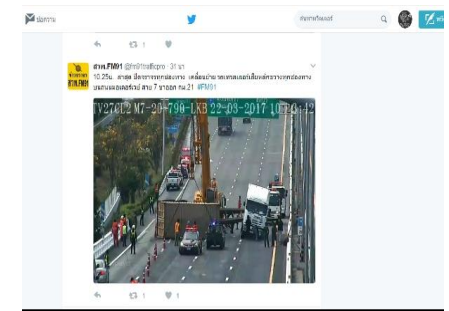
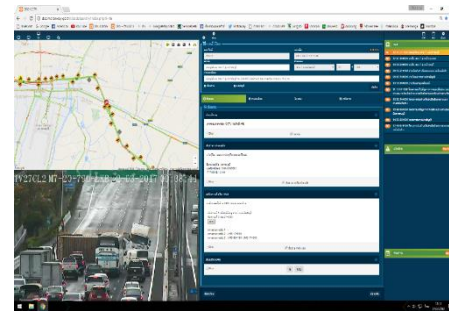
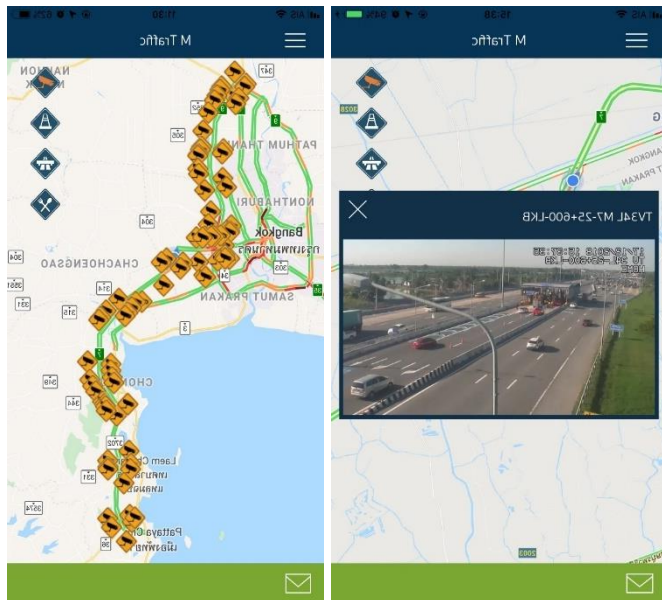
☐ การเตรียมความพร้อมด้านประชาสัมพันธ์ ช่วงเทศกาลปีใหม่ 2564

- เกี่ยวกับป้ายแนะนำ (ป้าย VMS) ทางเลี้ยว
- ป้ายจุด/เริ่ม จัดเก็บค่าธรรมเนียมผ่านทาง

**มอเตอร์เวย์ยกเว้นค่าธรรมเนียมผ่านทาง
ตั้งแต่ 27 ธ.ค. 62 เวลา 00.01 น.
ถึง 3 ม.ค. 63 เวลา 24.00 น.**



• M – TRAFFIC (APPLICATION)

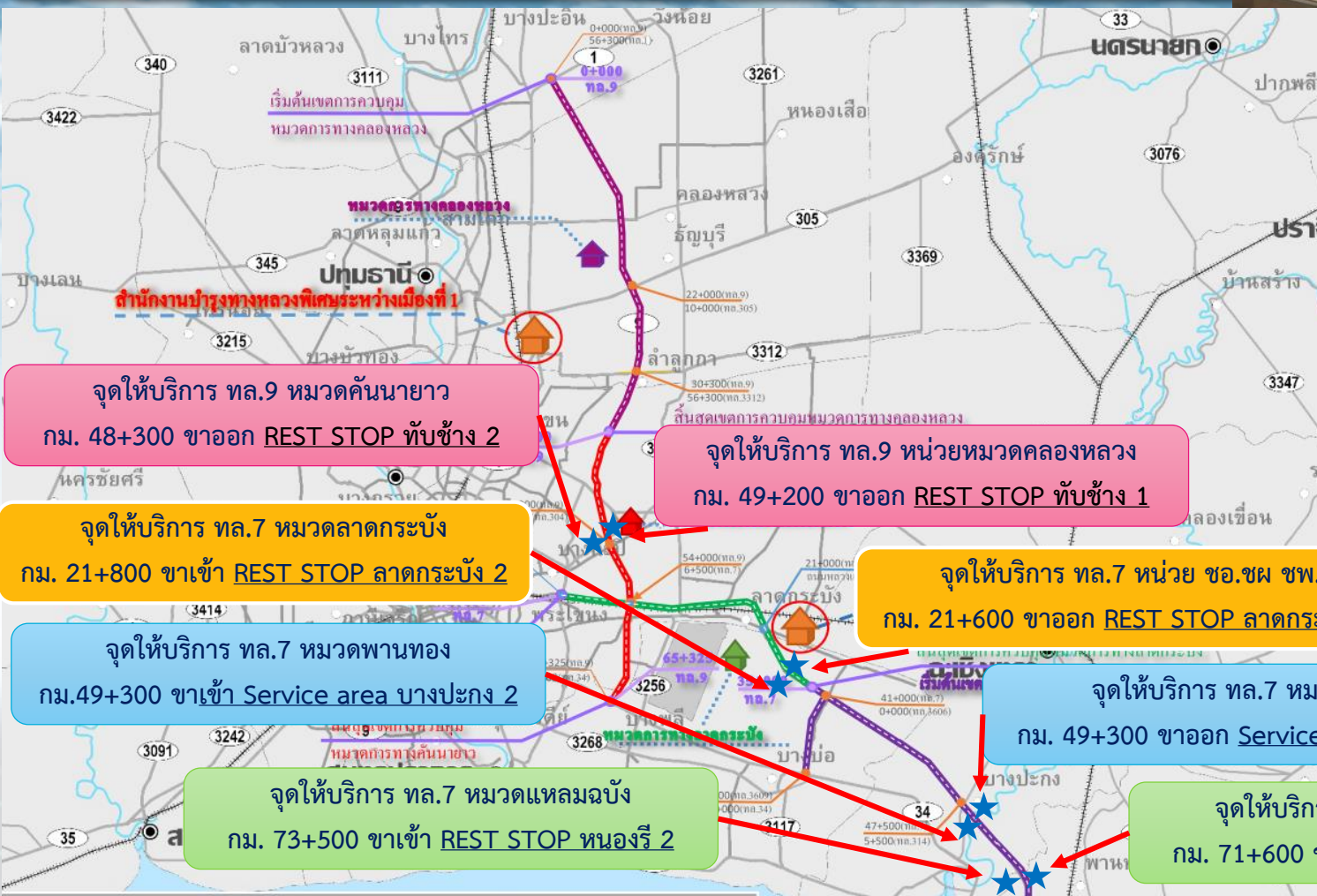




แขวงทางหลวงพิเศษระหว่างเมือง Intercity-Motorway District



จุดอำนวยความสะดวกและบริการประชาชน 6 จุดบริการ





แขวงทางหลวงพิเศษระหว่างเมือง Intercity-Motorway District



ลักษณะและองค์ประกอบจุดให้บริการทั่วประเทศ

1. บอร์ดประชาสัมพันธ์ รณรงค์เรื่องความปลอดภัย
“ขับช้า เปิดไฟหน้า คาดเข็มขัด”
2. ป้ายบอกระยะทางก่อนถึงจุดบริการ 1 กม. และ 500 เมตร
3. คอมพิวเตอร์ เพื่อรายงานข้อมูลและสถานการณ์ต่างๆ
4. แผนที่/แผ่นพับ แนะนำเส้นทางเลือก
5. ชุดปฐมพยาบาล
6. เครื่องดื่ม ผ้าเย็น ฯลฯ
7. อุปกรณ์สื่อสาร(วิทยุ/โทรศัพท์)
8. ชุดบริการเคลื่อนที่เร็ว
9. ชุดอำนวยความสะดวก
10. อุปกรณ์ช่วยเหลือรถยนต์เบื้องต้น



1. จุดให้บริการทั่วประเทศ (เน้นแนะนำเส้นทาง)
 - แนะนำสภาพการจราจร Real time ผ่าน Monitor Led TV
 - แผนที่แนะนำเส้นทางทางเลือก

2. จุดให้บริการทั่วประเทศ (บริการพักรถพักคน)
 - ที่จอดพักรถ
 - ชุดโต๊ะ ชุดเก้าอี้ อุปกรณ์พักผ่อน

3. จุดให้บริการทั่วประเทศ (เน้นข้อมูลแหล่งท่องเที่ยว)
 - ข้อมูลแหล่งท่องเที่ยวที่สำคัญ



ข่าวประชาสัมพันธ์



แขวงทางหลวง พิเศษระหว่างเมือง

Happy
Songkran
Festival



☎ 02 - 3607945-55 สายด่วนกรมทางหลวง 1586 กด 7

f <https://www.facebook.com/Maintenance.MOTORWAY/>



โดยหมวดทางหลวงพิเศษระหว่างเมืองคลองหลวง จิตอาสาบริการประชาชนช่วงเทศกาลสงกรานต์

Songkran festival



ข่าวประชาสัมพันธ์

แขวงทางหลวง พิเศษระหว่างเมือง



เป็นทาง
ปลอดภัย
กรมทางหลวง
1586 www.doh.go.th
สายด่วนกรมทางหลวง



โดยหมวดทางหลวงพิเศษระหว่างเมืองคันทนายาว จิตอาสาบริการประชาชนช่วงเทศกาลสงกรานต์

Songkran

AMAZING FESTIVAL

ข้าวประชาสัมพันธ์



แขวงทางหลวง
พิเศษระหว่างเมือง



ข้าวประชาสัมพันธ์



เดินทาง
ปลอดภัย
กรมทางหลวง

1586 www.doh.go.th
สายด่วนกรมทางหลวง

แขวงทางหลวงพิเศษระหว่างเมือง
INTER-CITY MOTORWAYS DISTRICT
กองทางหลวงพิเศษระหว่างเมือง







แขวงทางหลวงพิเศษระหว่างเมือง Intercity-Motorway District



❖ จุดเฝ้าระวัง และเตรียมความพร้อม

ทางหลวงพิเศษหมายเลข 9 (บางปะอิน-บางพลี) จำนวน 5 จุด

1. ต่างระดับ มจร. (กม.0+000) เบี่ยงออกถนนพหลโยธิน
2. ด้านเก็บค่าธรรมเนียนผ่านทางชัยบุรี 1 (กม.24+800) และด้านชัยบุรี 2 (กม.25+200)
3. บริเวณด่านซ่งน้ำหนักลำลูกกา (กม.32+000) – ทางด่วนจตุโชติ (กม.34+000)
4. ด้านเก็บค่าธรรมเนียนผ่านทางทับช้าง 1 (กม.51+300) และด้านทับช้าง 2 (กม.49+000)
5. บริเวณต่างระดับวัดสลุด (กม.64+000)

ทางหลวงพิเศษหมายเลข 7 (กรุงเทพ-พัทยา) จำนวน 3 จุด

1. ทางแยกต่างระดับทับช้าง (กม.7+200)
2. สถานที่บริการทางหลวง (Service Area) กม. 48+000 มุ่งหน้ามาบตาพุด และกม.50+000 มุ่งหน้ากรุงเทพ
3. พื้นที่ก่อสร้างงานปรับปรุงเพิ่มช่องจราจรช่วงต่างระดับหนองขาม – ต่างระดับโป่ง (กม.100+000) – (กม.120+000)



แนวเส้นทางมอเตอร์เวย์ สาย 7 และ 9

-
- 1.1 ต่างระดับมจร. (กม.0+000)
 - 1.2 ด่านเก็บค่าธรรมเนียมผ่านทางชลบุรี 1 (กม.24+800) และด่านชลบุรี 2 (กม.25+200)
 - 1.3 บริเวณด่านซังน้ำหน้กลำลูกกา (กม.32+000) = ทางด่วนจตุโชติ (กม.34+000)
 - 1.4 ด่านเก็บค่าธรรมเนียมผ่านทางทับช้าง 1 (กม.51+300) และด่านทับช้าง 2 (กม.49+000)
 - 1.5 บริเวณต่างระดับวัดสลุด (กม.64+000)
 - 2.1 ทางแยกต่างระดับทับช้าง (กม.7+200)
 - 2.2 สถานที่บริการทางหลวง (Service Area) กม.48+000 มุ่งหน้าพัทยา และกม.50+000 มุ่งหน้ากรุงเทพ
 - 2.3 พื้นที่ก่อสร้างงานปรับปรุงเพิ่มช่องจราจรช่วงต่างระดับหนองขาม – ต่างระดับ โป่ง (กม.100+000) – (กม.120+000)



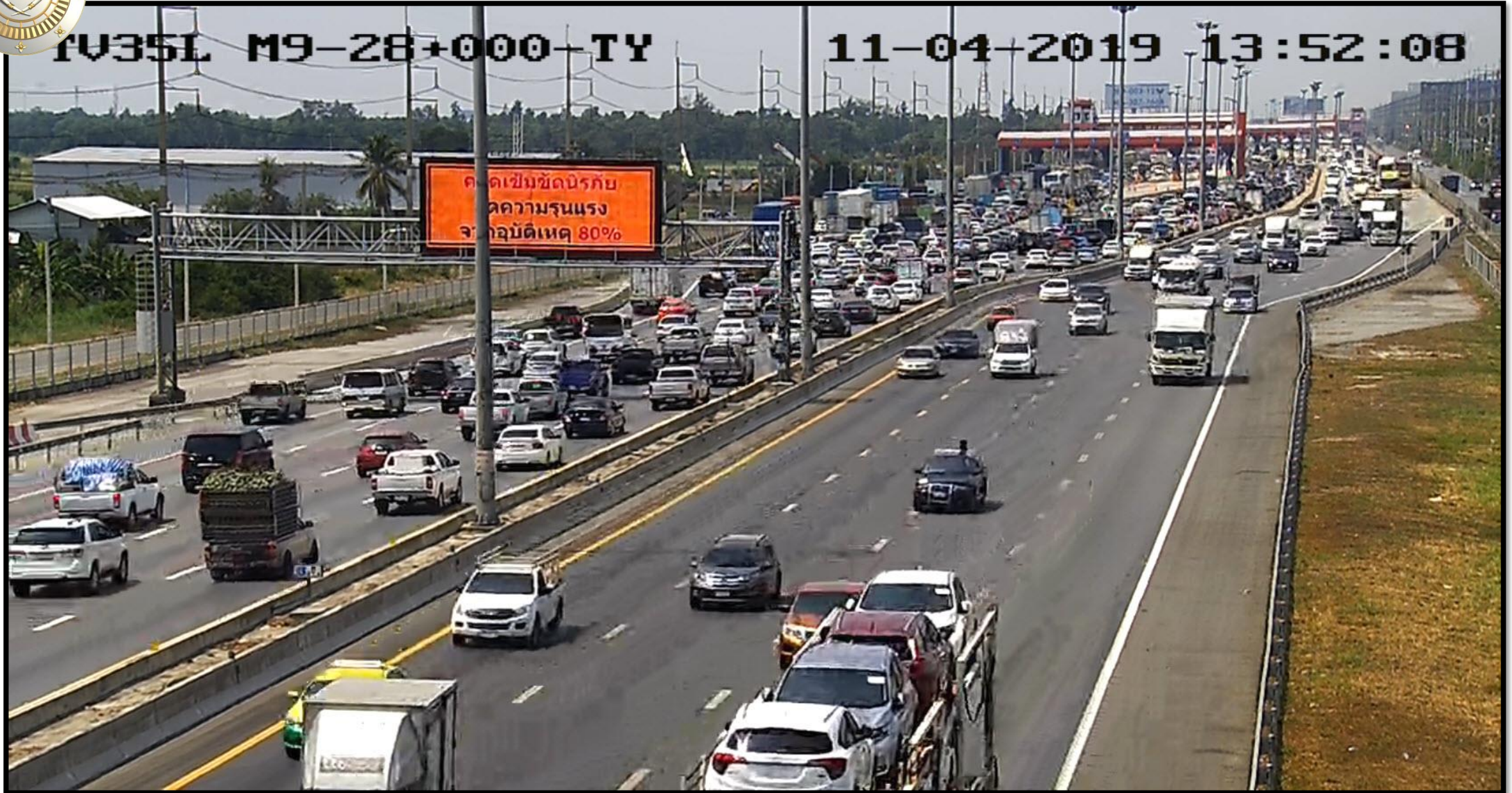
จุดเฝ้าระวังและเตรียมความพร้อมการจัดการจราจรรวมทั้งวิธีการแก้ไขปัญหา

1. ต่างระดับ มจร. (กม.0+000) เบี่ยงออกถนนพหลโยธิน





2.2 ด้านเก็บค่าธรรมเนียนผ่านทางชัยบุรี 1 (กม.24+800) และด้านชัยบุรี 2 (กม.25+200)





2.3 บริเวณด่านชั่งน้ำหนักลำลูกกา (กม.32+000) – ทางด่วนจตุโชติ (กม.34+000)



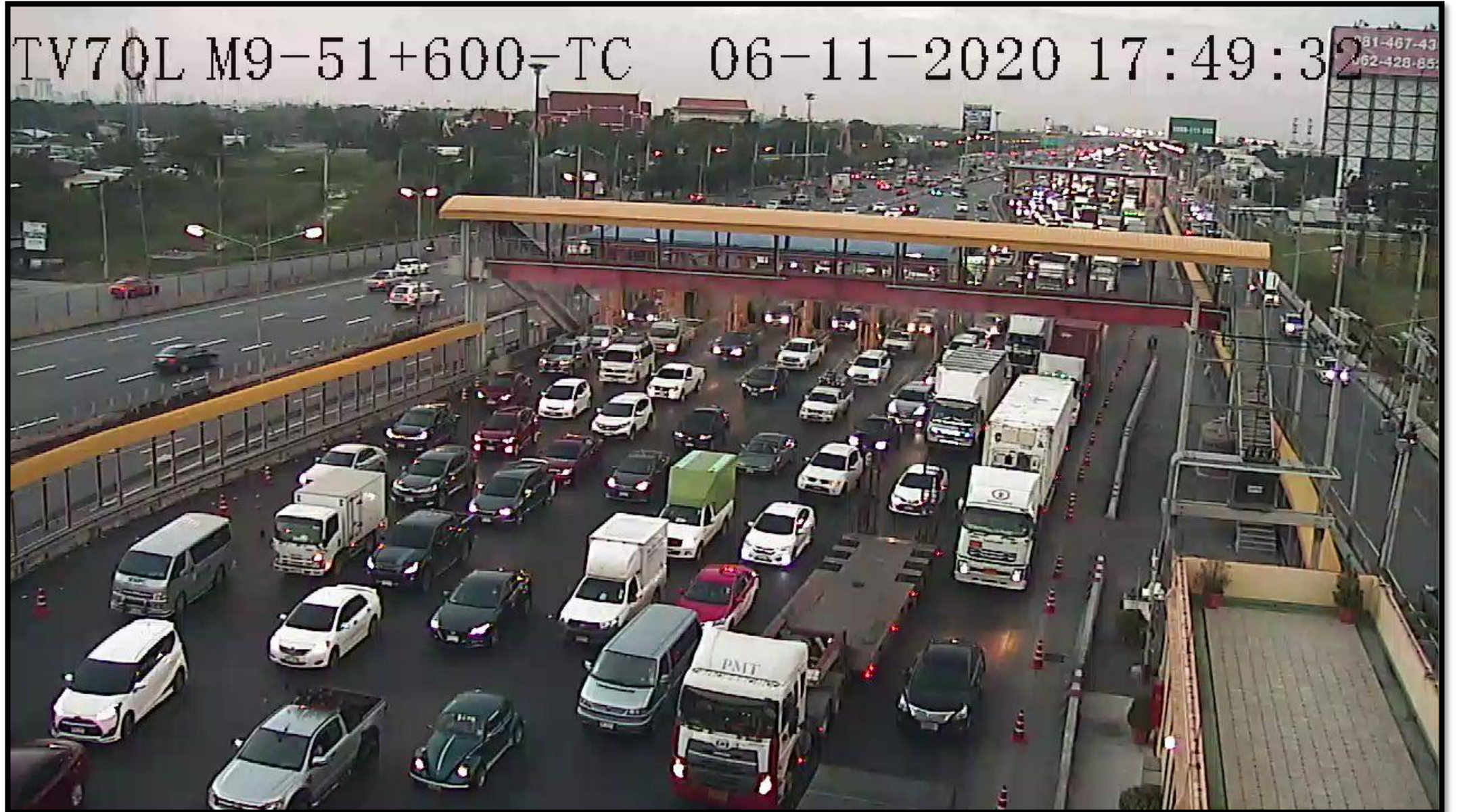


TV43L M9-33+000-R 104-07-2020 11:16:59



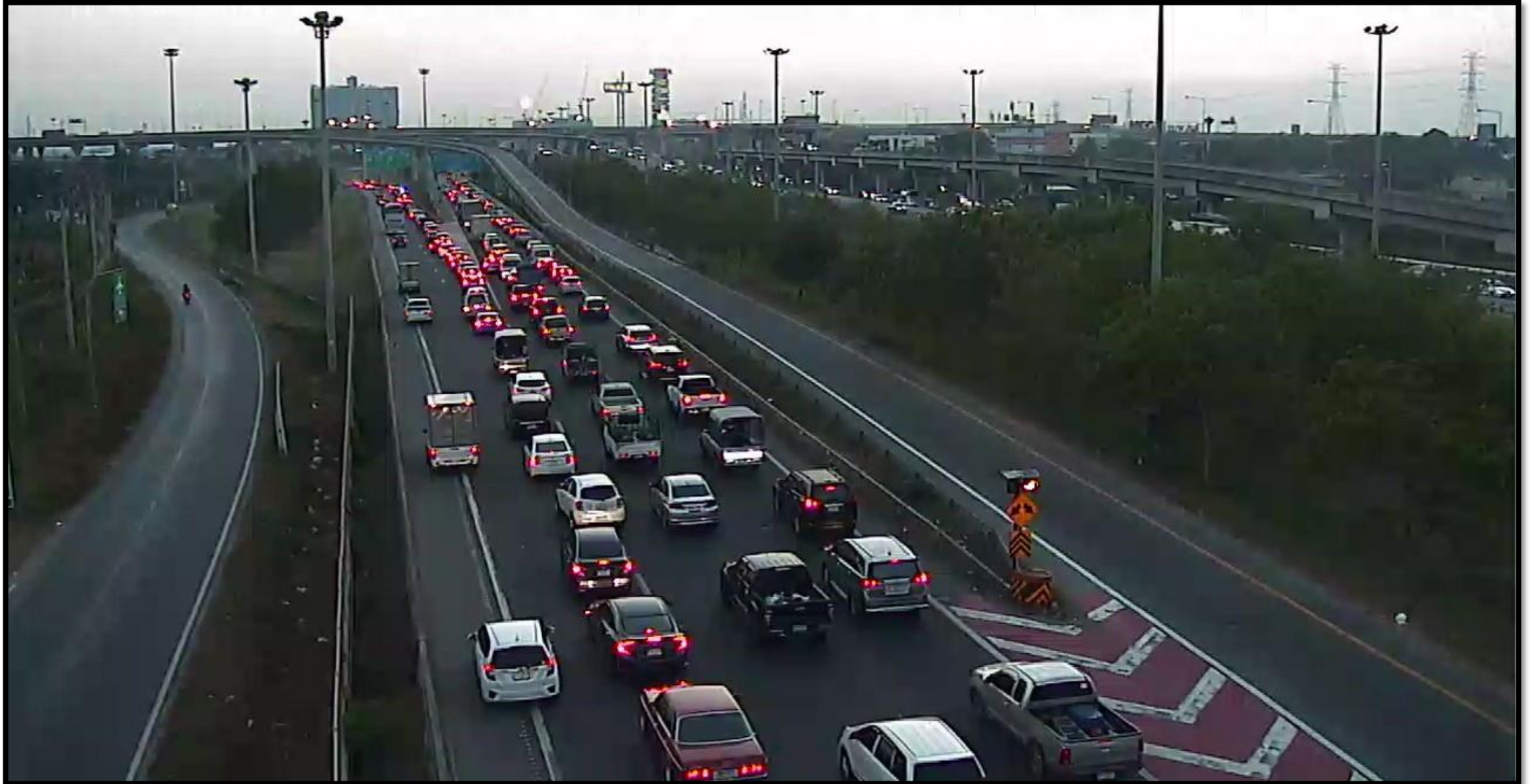


2.4 ด้านเก็บค่าธรรมเนียนผ่านทางทับช้าง 1 (กม.51+300) และด้านทับช้าง 2 (กม.49+000)



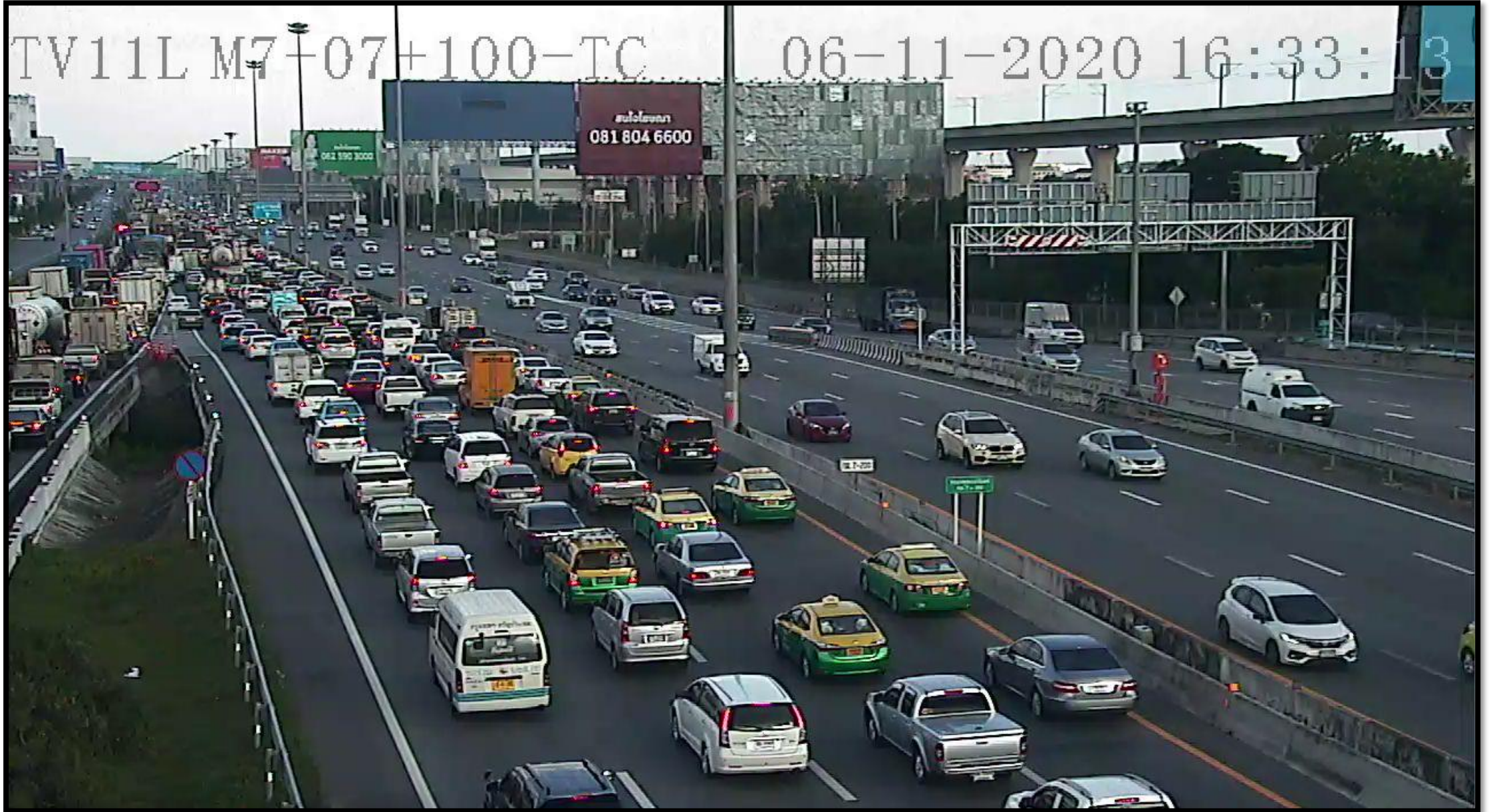


2.5 บริเวณต่างระดับวัดสลุค (กม.64+000)





2.6 ทางแยกต่างระดับทับช้าง (กม.7+200)



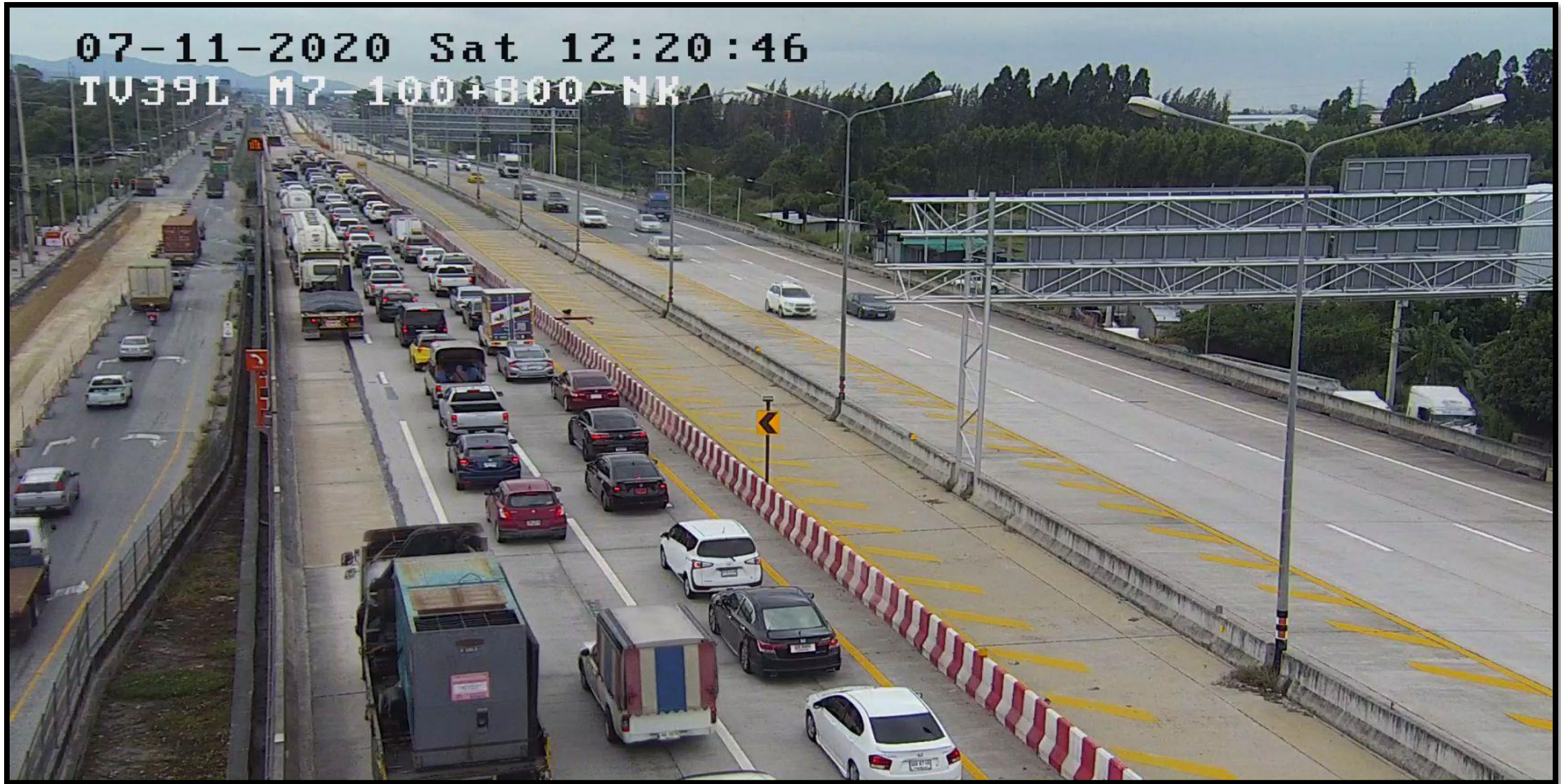


2.7 สถานที่บริการทางหลวง (Service Area) กม.48+000 มุ่งหน้ามาบตาพุด และกม.50+000 มุ่งหน้ากรุงเทพ





2.8 พื้นที่ก่อสร้างงานปรับปรุงเพิ่มช่องจราจรช่วงต่างระดับหนองขาม – ต่างระดับโป่ง (กม.100+000) – (กม.120+000)

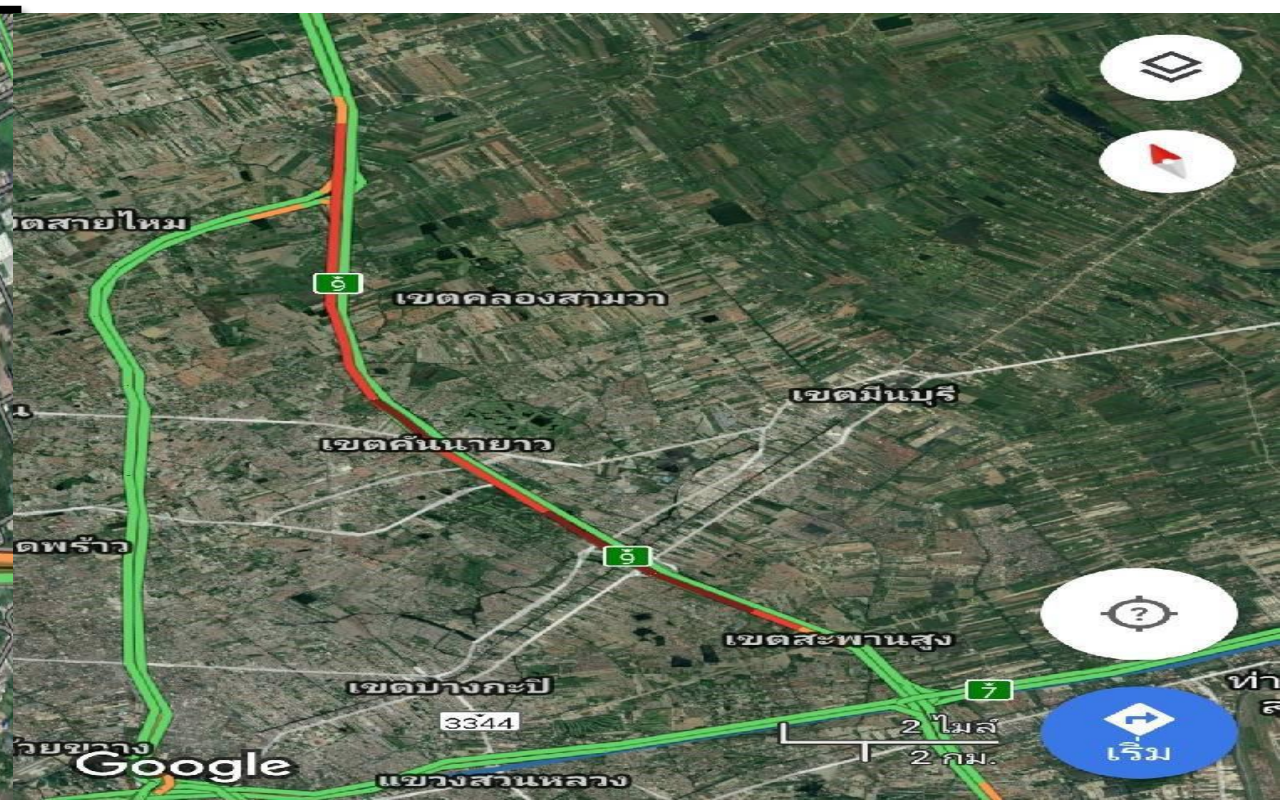




แขวงทางหลวงพิเศษระหว่างเมือง Intercity-Motorway District

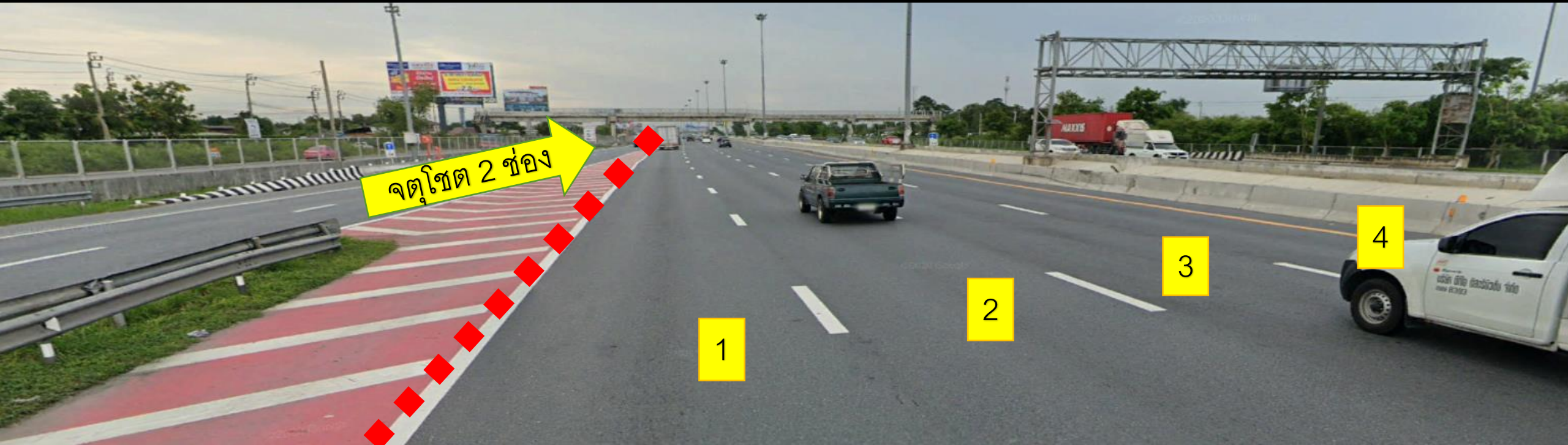


1) การแก้ไขปัญหาด้านทางลงจุดตัด (ขาไปบางปะอิน) โดยวางกรวยกั้นรถจาก 2 ช่องจราจร ไม่ให้รถมาแทรกสายทางหลัก ของ MOTORWAY ให้รถที่มาจากทางพิเศษจุดตัดค่อย ๆ MERGE กระแสจราจรเข้า ทล.9 โดยให้รถที่มาจากจุดตัดวิ่งผ่านด่านชั่งน้ำหนัก ค่อย ๆ รวมกระแสจราจรกับสายทางหลัก ทล.9 MOTORWAY ที่วิ่งมา 4-5 ช่องจราจร เป็นการเพิ่มความจุการ MERGE ระหว่าง ทล.9 และ ทางพิเศษจุดตัด ให้ PRIORITY ของสายทางอย่างเท่าเทียมกัน





บ้าน 2 ชั้น
พร้อมอยู่ ใกล้สวนหลวง
02-194-4844-5 โทร. 1.69-4 ลาน 6



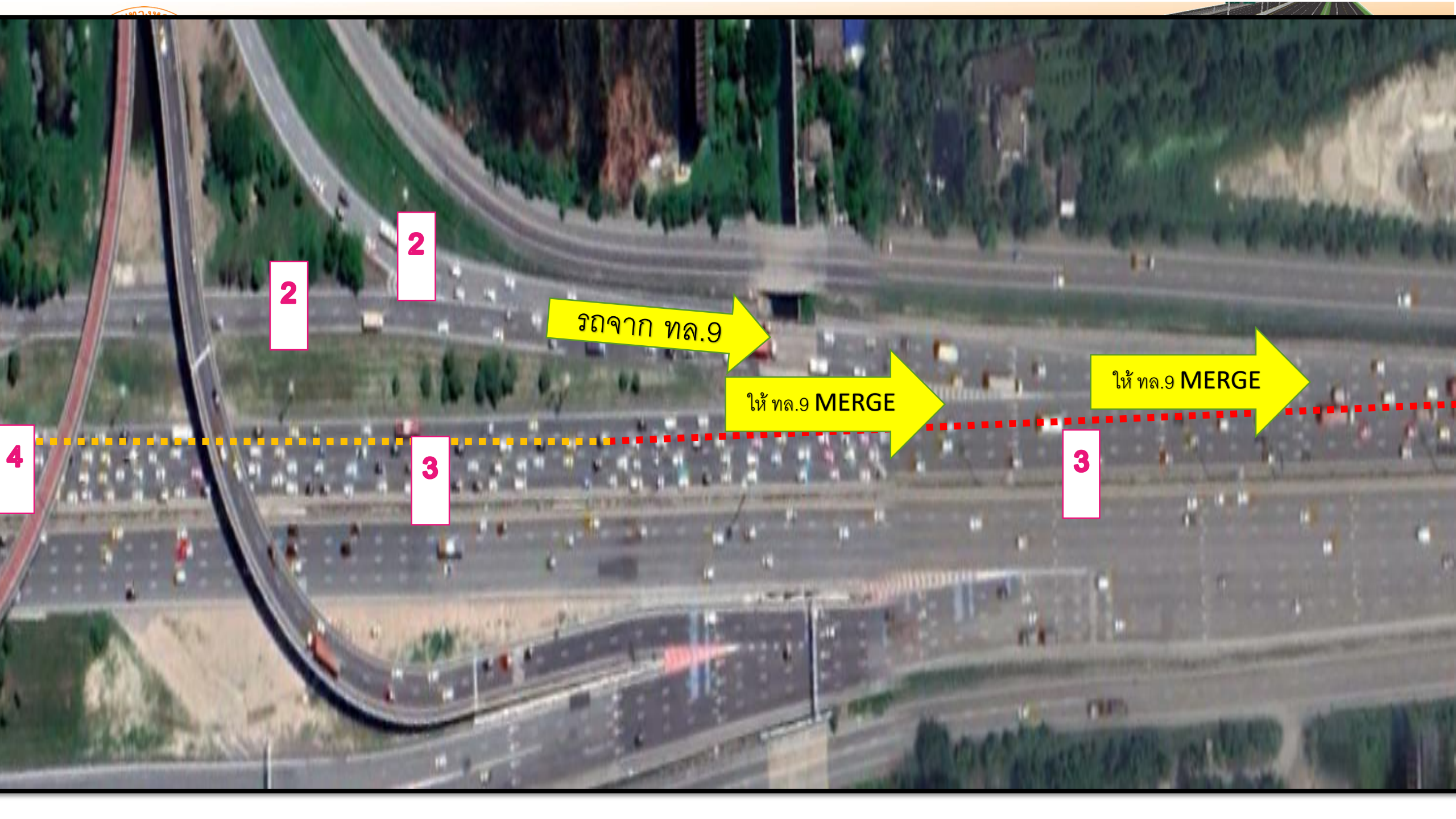


แขวงทางหลวงพิเศษระหว่างเมือง Intercity-Motorway District



2) การแก้ไขปัญหาจุดตัด ทล.9 และ ทล.7 (ต่างระดับทับข้าง ซาไปพัตยา) โดยวางกรายลดเลนจาก 4 เหลือ 3 ใน ทล.7





2

2

รถจาก ทล.9

ให้ ทล.9 MERGE

ให้ ทล.9 MERGE

4

3

3



แขวงทางหลวงพิเศษระหว่างเมือง Intercity-Motorway District

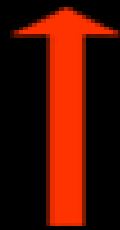


3) การบริหาร Service Area บางปะกง โดยวาง Barrier กันรถที่จะมาแทรก และ ชุดป้ายงานวัด และเพิ่มเติมโดยแขวงฯ จะดำเนินการตีเส้นทึบและป้ายเตือนกวดขันวินัยจราจรเพื่อไม่ให้รถเปลี่ยนช่องทางจราจรในช่วงระยะ 1 กิโลเมตร ก่อนถึง Service Area (ทั้ง 2 ฝั่ง)



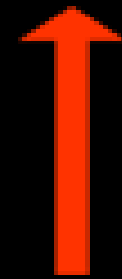
การประชาสัมพันธ์ PR การจัดช่องจราจรแก่ ประชาชน ก่อนหน้า

เฉพาะรถเข้าใช้
สถานที่บริการทางหลวง

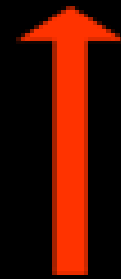


ช่องทางที่ 1

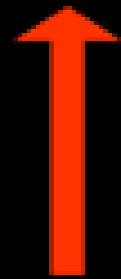
ตรงไปชลบุรี



2

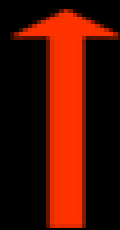


3



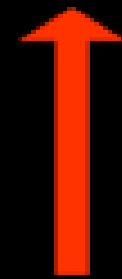
4

เฉพาะรถเข้าใช้
สถานที่บริการทางหลวง

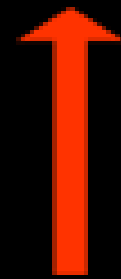


ช่องทางที่ 1

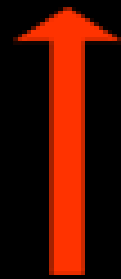
ตรงไปกรุงเทพ



2



3



4

ขาออกพัทยา

เลี้ยวรถติด

ห้องน้ำข้างหน้า

30 กม.

เลี้ยวรถติด
ใช้ช่องทางขวา
กม.40+550

เลี้ยวรถติด
ใช้ช่องทางขวา
กม.41+600

เลี้ยวรถติด
ใช้ช่องทางขวา
กม.42+800

เลี้ยวรถติด
ใช้ช่องทางขวา
กม.44+450

เลี้ยวรถติด
ใช้ช่องทางขวา
กม.45+350

จุดพักรถบางปะกง 1
8.5 กม.
จุดพักรถหนองรี 1
31 กม.

จุดพักรถบางปะกง 1
7.5 กม.
จุดพักรถหนองรี 1
30 กม.

จุดพักรถบางปะกง 1
6 กม.
จุดพักรถหนองรี 1
29 กม.

จุดพักรถบางปะกง 1
4.5 กม.
จุดพักรถหนองรี 1
27.5 กม.

จุดพักรถบางปะกง 1
3.5 กม.
จุดพักรถหนองรี 1
26.5 กม.

จุดพักรถบางปะกง 1
ใช้ช่องทางซ้ายเท่านั้น
กม.38+700

จุดพักรถบางปะกง 1
ใช้ช่องทางซ้ายเท่านั้น
กม.40+900

จุดพักรถบางปะกง 1
ใช้ช่องทางซ้ายเท่านั้น
กม.42+050

จุดพักรถบางปะกง 1
ใช้ช่องทางซ้ายเท่านั้น
กม.43+250

จุดพักรถบางปะกง 1
ใช้ช่องทางซ้ายเท่านั้น
กม.44+830

จุดพักรถบางปะกง 1
ใช้ช่องทางซ้ายเท่านั้น
กม.38+700

จุดพักรถบางปะกง 1
ใช้ช่องทางซ้ายเท่านั้น
กม.40+900

จุดพักรถบางปะกง 1
ใช้ช่องทางซ้ายเท่านั้น
กม.42+050

จุดพักรถบางปะกง 1
ใช้ช่องทางซ้ายเท่านั้น
กม.43+250

จุดพักรถบางปะกง 1
ใช้ช่องทางซ้ายเท่านั้น
กม.44+830

จุดพักรถบางปะกง 1
8.5 กม.
จุดพักรถหนองรี 1
31 กม.

จุดพักรถบางปะกง 1
7.5 กม.
จุดพักรถหนองรี 1
30 กม.

จุดพักรถบางปะกง 1
6 กม.
จุดพักรถหนองรี 1
29 กม.

จุดพักรถบางปะกง 1
4.5 กม.
จุดพักรถหนองรี 1
27.5 กม.

จุดพักรถบางปะกง 1
3.5 กม.
จุดพักรถหนองรี 1
26.5 กม.

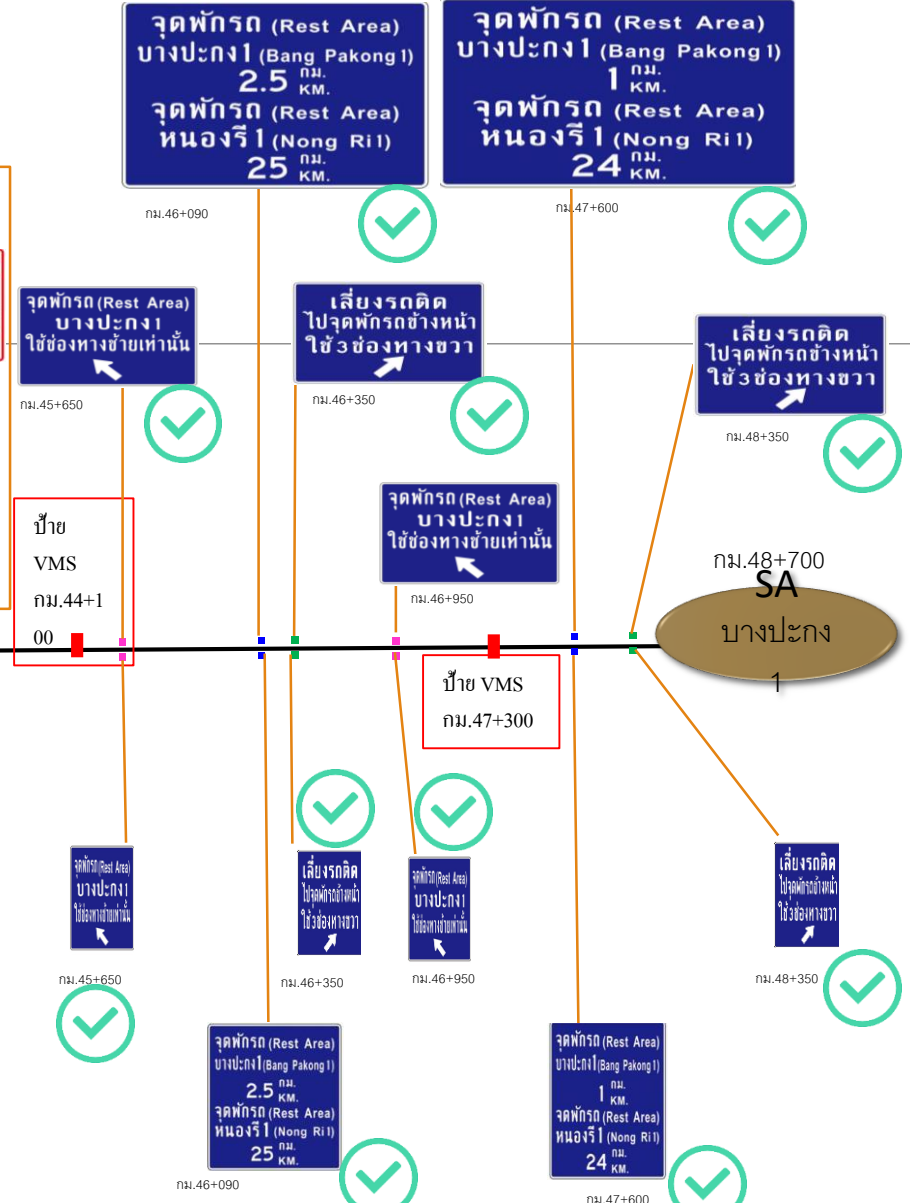
เลี้ยวรถติด
ไปจุดพักรถข้างหน้า
ใช้ช่องทางขวา
กม.40+550

เลี้ยวรถติด
ไปจุดพักรถข้างหน้า
ใช้ช่องทางขวา
กม.41+600

เลี้ยวรถติด
ไปจุดพักรถข้างหน้า
ใช้ช่องทางขวา
กม.42+800

เลี้ยวรถติด
ไปจุดพักรถข้างหน้า
ใช้ช่องทางขวา
กม.44+450

เลี้ยวรถติด
ไปจุดพักรถข้างหน้า
ใช้ช่องทางขวา
กม.45+350



ป้ายไวเนล (ชั่วคราว) = 30 ป้าย+3 ป้าย
 (ไหล่ทาง 15 ป้าย เกาะกลาง 15 ป้าย+ไหล่เพิ่ม 3 ป้าย)
 สถานะ=อยู่ระหว่างผลิตติดตั้ง (เสร็จ)

ป้ายเหล็ก ป้ายแนะนำ (ถาวร) = 12 ป้าย
 (ไหล่ทาง 6 ป้าย เกาะกลาง 6 ป้าย)
 สถานะ=ผลิตติดตั้งแล้วเสร็จ

การวางกรวย และบรีเออร์พลาสติก
ในการจัดช่องจราจร 2 กม.



เส้นทึบห้ามเปลี่ยน/แทรก ช่องจราจร



ขาเข้า

กม.49+800



กม.50+300

ขาออก

กม.47+700



กม.48+900

อีก 5 กม.
เข้าเขตห้าม
เปลี่ยนช่องทางจราจร
DO NOT CHANGE LANE

อีก 2 กม.
เข้าเขตห้าม
เปลี่ยนช่องทางจราจร
DO NOT CHANGE LANE

เข้าเขตห้าม
เปลี่ยน
ช่องทางจราจร
DO NOT CHANGE LANE

อีก 1 กม.
เข้าเขตห้าม
เปลี่ยนช่องทางจราจร
DO NOT CHANGE LANE

อีก 500 ม.
เข้าเขตห้าม
เปลี่ยนช่องทางจราจร
DO NOT CHANGE LANE


พื้นที่กวดขัน
วินัยจราจร
TRAFFIC LAWS
PHOTO ENFORCE



แขวงทางหลวงพิเศษระหว่างเมือง Intercity-Motorway District



4) แก้ไขปัญหาการกีดขวางบริเวณงานก่อสร้าง ต่างระดับหนองขาม - ต่างระดับโป่ง (ขาไปพัททยา) โดยแขวงฯ ได้ประสานโครงการก่อสร้างให้เปลี่ยนจาก Barrier Concrete เป็น Barrier พลาสติกในบริเวณที่มีการชนท้ายกัน บ่อยครั้ง เพื่อให้รถที่เกิดอุบัติเหตุสามารถเคลื่อนย้ายเข้าเขตก่อสร้างได้รวดเร็วยิ่งขึ้น

**โครงการก่อสร้างปรับปรุง
เพิ่มช่องจราจรช่วงทางแยกต่างระดับ
หนองขาม-โป่ง
บนทางหลวงพิเศษหมายเลข 7**

**เต็มเต็มประสิทธิภาพ
เสริมศักยภาพทางหลวง**

งบประมาณ **512 ล้านบาท** | เริ่มต้นก่อสร้าง **กันยายน 2562**
กำหนดแล้วเสร็จ **กันยายน 2564**

**1 ขยายช่องจราจรทางหลัก
ตั้งแต่หนองขามถึงโป่ง**
ระยะทาง 19 กม. กม.100+200
ถึง 119+200
6 > 8 ช่องจราจร

2 ขยายความกว้างสะพาน
๑๓(๑) **13** แห่ง

**3 ขยายช่องจราจรรองรับ
แถวคอยรถบรรทุก 2 ช่อง
หน้าต่างระดับ 3**
ทิศทางขาออกมุ่งหน้าระยอง
(ประมาณ 1 กม.)
พร้อมปรับปรุงระบบ
ระบายน้ำบริเวณทางแยก
ต่างระดับโป่ง
เพื่อป้องกันปัญหาน้ำท่วม

รองรับปริมาณจราจร
มากกว่า **190,000** คันต่อวัน

สอบถามข้อมูลเพิ่มเติม Call Center: 1586 กด 7 www.motorway.go.th

โครงการฯ หนองขาม-โป่ง ทล.7 ช่วง กม.100+200-119+200 ตำแหน่งเปิดแบรีเออร์ชั่วคราว
 ในกรณีเกิดอุบัติเหตุกีดขวางช่องจราจรเพื่ออำนวยความสะดวกแก่เจ้าหน้าที่ฯ เข้าถึงพื้นที่ได้โดยเร็ว

ลำดับที่	กม.ที่	ฝั่งมุ่งหน้ามาตาดพุด(LT.)	ฝั่งมุ่งหน้ากรุงเทพ(RT.)	หมายเหตุ
1	101+800	LT.		
2	102+375	LT.		
3	102+750	LT.		
4	103+475	LT.		
5	103+975	LT.		
6	104+350	LT.		
7	104+700		RT.	เปิดใหม่
8	105+200	LT.		
9	105+965	LT.		
10	106+035	LT.		
11	107+100	LT.		เปิดใหม่
12	107+200		RT.	เปิดใหม่
13	107+725	LT.		
14	107+960	LT.		
15	108+125	LT.		เปิดใหม่
16	108+850	LT.		
17	109+000	LT.		
18	109+450	LT.		
19	110+000	LT.		
20	110+100		RT.	เปิดใหม่
21	110+650	LT.		
22	110+925	LT.		
23	111+275	LT.		
24	111+800	LT.		
25	112+300	LT.		
26	112+825	LT.		
27	113+700	LT.		
28	114+100	LT.	RT.	เปิดใหม่
29	114+925	LT.		
30	115+775	LT.		
31	116+550	LT.		
32	117+350	LT.		

โครงการฯ หนองขาม-โป่ง ทล.7 เปิดแบรีเออร์ชั่วคราวฝั่งมุ่งหน้ากรุงเทพ
 ในกรณีเกิดอุบัติเหตุกีดขวางช่องจราจรเพื่ออำนวยความสะดวกแก่เจ้าหน้าที่ฯ เข้าถึงพื้นที่ได้โดยเร็ว



กม.104+700 RT.



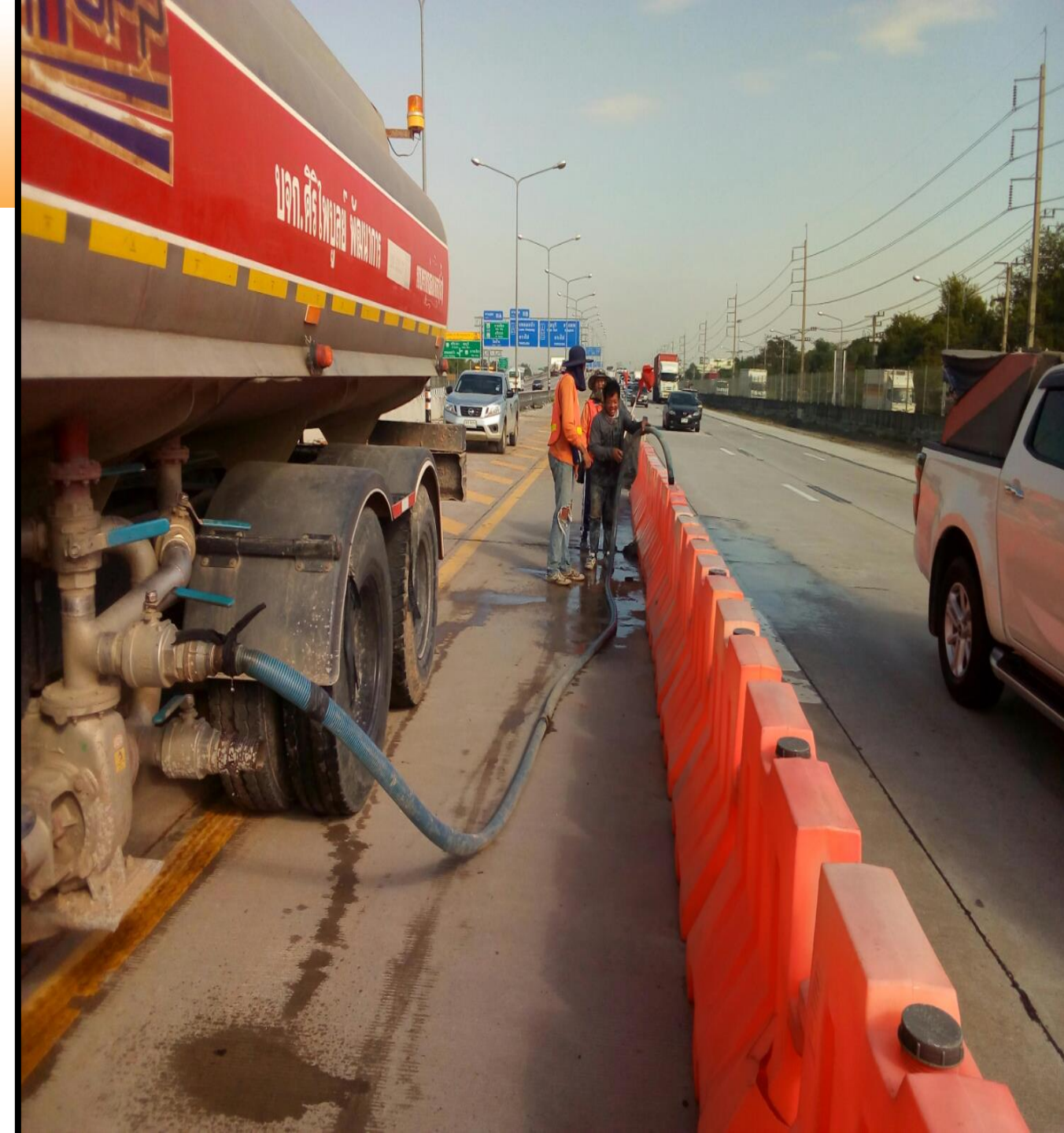
กม.107+200 RT.



กม.110+100 RT.



กม.114+100 RT.





แขวงทางหลวงพิเศษระหว่างเมือง Intercity-Motorway Maintenance District



จบการนำเสนอ



ประชุมการอำนวยความสะดวกและปลอดภัย MOTORWAY

