

โครงการ "เดินทาง อุ่นใจ"



ปลอดภัยไปกับกรมทางหลวง"
เทศกาลสงกรานต์ 2556

11-17 เมษายน 2556



โครงการ “เดินทางอุ่นใจ ปลอดภัยไปกับกรมทางหลวง”

1. **ทางดี** พร้อมใช้ ปลอดภัย ไร้จุดเสี่ยง
2. **ป้าย** เต็มชุด ไม่พลาด ไม่หลง
3. **ไฟฟ้าส่องสว่าง** เดินทางปลอดภัย **สัญญาณไฟจราจร** เห็นชัด อุบัติเหตุลดลง
4. **จุดให้บริการทั่วประเทศ** พักรถก่อนไป เดินทางใกล้ไกล ปลอดภัยทุกเส้นทาง
5. **รายงานสภาพการจราจร** ออนไลน์ แบบ Real-Time ตลอด 24 ชั่วโมง
6. **1586** สายด่วนคู่มือเพื่อนเดินทาง พร้อมให้บริการ 24 ชั่วโมง
7. ใช้ **Motorway ฟรี** ของขวัญจากใจกรมทางหลวง
(16.00 น. ของวันที่ 10 เมษายน 2556 ถึงเวลา 24.00 น. ของวันที่ 16 เมษายน 2556)

รูปแบบการให้บริการ จุดให้บริการทั่วประเทศ

124 ศูนย์ประสานงาน 198 จุดให้บริการทั่วประเทศ

“เทศกาลสงกรานต์ 2556”

124 ศูนย์ประสานงาน	198 จุดให้บริการทั่วประเทศ
<ul style="list-style-type: none"> ศูนย์บัญชาการ 1 ศูนย์ (กรมทางหลวง : สร.) 	1 จุดพักรถโดยสารสาธารณะ (Rest Area) 14 แห่ง (11 จังหวัด) (บูรณาการร่วมกับ ขบ. และหน่วยงานในสังกัด คค. ในพื้นที่)
<ul style="list-style-type: none"> ศูนย์อำนวยความสะดวก 18 ศูนย์ (สำนักงาน สทล./สกล.) 	2 จุดให้บริการทั่วประเทศ 184 แห่ง (โดยแขวงฯ/สน.บท./Motorway บูรณาการร่วมกับหน่วยงานต่าง ๆ)
<ul style="list-style-type: none"> ศูนย์ปฏิบัติการ 105 ศูนย์ (สำนักงาน แขวงฯ/สน.บท./Motorway) 	

- การรายงาน : ภูมิภาครายงานสภาพจราจร และอุบัติเหตุ On-line แบบ Real Time เข้าระบบบริหารงานภัยพิบัติ และสถานการณ์ฉุกเฉิน (สร.) และรายงานอุบัติเหตุ ผ่านระบบ HAIMS (สป.)
 - : ศูนย์ปฏิบัติการ และศูนย์อำนวยความสะดวก รายงานทางโทรศัพท์ตรงศูนย์บัญชาการทันทีที่มีเหตุการณ์ในทุกกรณี
 - : กรณีเหตุด่วน เหตุฉุกเฉิน อุบัติเหตุรุนแรง รายงานทางโทรศัพท์ตรง อทล.

องค์ประกอบ/กิจกรรม จุดให้บริการทั่วไป กรมทางหลวง

- เส้นทางบริการ และหรือ จุดพักรถ**
 - เส้นทางให้บริการรูปแบบเดียวกันทั่วประเทศ
 - ชุดสื่อให้บริการที่เป็นเอกลักษณ์
 - บอร์ดประชาสัมพันธ์
 - ป้ายแนะนำจุดให้บริการ (ทุกระยะก่อนถึง)
 - บอลลูนประชาสัมพันธ์
 - อื่น ๆ (ระบุ).....
- หน่วยกู้ภัย : ชุดบริการเคลื่อนที่เร็ว**
 - ชุดบริการเคลื่อนที่เร็ว กรณีฉุกเฉิน
 - รถยก รถลากจูง
 - อุปกรณ์ดับเพลิง
 - ชุดปรับซ่อมยานพาหนะเบื้องต้น
 - ชุดอุปกรณ์อำนวยความสะดวก พร้อมใช้ฉุกเฉิน
 - ชุดป้าย Knockdown : ป้ายมือถือ
 - ชุดป้ายเคลื่อนที่ VMS-Mobile
 - อื่น ๆ (ระบุ).....

- รูปแบบการให้บริการ**
 - อุปกรณ์สื่อสาร (วิทยุ/โทรศัพท์)
 - คอมพิวเตอร์พร้อม Internet
(การรายงานสภาพจราจร On-Line แบบ Real time)
 - แผนที่/แผ่นพับ แนะนำเส้นทาง
 - บริการปฐมพยาบาล
 - บริการเครื่องดื่ม ฟ้าเย็น
 - ตรวจวัดแอลกอฮอล์
 - ตรวจวัดความเร็ว
 - สุขเคลื่อนที่
 - อื่น ๆ (ระบุ).....

- เจ้าหน้าที่ตลอด 24 ชม.**
- หน่วยงานในพื้นที่/องค์กรเอกชนร่วมบริการ**
 - คค.ในพื้นที่.....
 - ตร.ทล. ตำรวจท่องเที่ยว
 - มูลนิธิ
 - อปท.
 - อปพร.
 - สธ. (พยาบาล)
 - ศธ. (อาชีวศึกษา)
 - อื่น ๆ (ระบุ).....
- อื่น ๆ (ระบุ).....

โครงการ **เดินทาง อุ่นใจ**

ปลอดภัยไม่รับกรมทางหลวง
เทศกาลสงกรานต์ 2556
11-17 เมษายน 2556

การเตรียมความพร้อม มาตรการ แนวทาง : โครงการ “เดินทางอุ่นใจ ปลอดภัยไปกับกรมทางหลวง”

- มาตรการด้านประชาสัมพันธ์ : รณรงค์เผยแพร่กิจกรรม
 - ทางหลวงทั่วไทย ปลอดภัยทุกเส้นทาง
 - แลงข่าว สื่อสาร “สื่อกลางทางหลวง” สวท. สื่อมวลชน
 - Website, Call Center (1586 และ 1193)
 - รณรงค์ให้ความรู้ผู้ขับขี่ ผู้ใช้ทาง
 - โครงการ “เข้า-ออก เมืองไม่หลง”
 - Kick Off พิธีปล่อยขบวนรถพร้อมกันทั่วประเทศ
- มาตรการก่อนเทศกาล : การเตรียมความพร้อม
 - ความพร้อมเส้นทาง อุกรณ์ และบุคลากร
 - ถนนไร้หลุมบ่อ
 - ประสานคินผิวจราจรของงานก่อสร้าง/บำรุงทาง
 - วางแผนรับมือวิกฤตจราจร : สายหลัก ขาขึ้น – ขาล่อง *บริหารช่องทางพิเศษ ทางเลี่ยง/ทางลัด
 - ติดตั้งชุดป้ายแนะนำ โครงการ “เข้า-ออกเมืองไม่หลง”
 - ประสานการให้บริการเชิงบูรณาการ
 - จัดทำแผนที่/แผ่นพับ แจกจ่าย
- มาตรการระหว่างเทศกาล : ให้บริการเต็มรูปแบบ
 - บูรณาการหน่วยงาน คค. Kick Off พร้อมกันทั่วประเทศ
 - ผู้บริหารหัวหน้าหน่วยงาน พร้อมอำนวยการ สั่งการ ตลอด 24 ชม.
 - คินผิวจราจรงานจ้างเหมาะก่อสร้าง/บำรุงทาง
 - 124 ศูนย์ประสานงาน 198 จุดให้บริการทั่วไทย พร้อมเจ้าหน้าที่ 24 ชม.
 - เต็มที่ให้บริการรูปแบบเดียวกันทั่วประเทศ
 - ทีมอาสา “มิตรภาพ ชาวทาง”
 - หน่วยกู้ภัย : ชุดบริการเคลื่อนที่เร็ว จัดช่องทางพิเศษ บริการด้านจราจร
 - แจกเบาะแสขั้บรมมีพฤติกรรมเสี่ยง
 - ประสานตรวจจับความเร็ว
 - ชุดป้ายเคลื่อนที่ VMS-Mobile บริเวณจุดวิกฤตจราจร
 - การรายงานสภาพการจราจร On-line แบบ Real Time
- มาตรการหลังเทศกาล : สรุปรายงาน ติดตาม ประเมินผล
 - สรุปรวบรวมข้อมูล อุบัติเหตุ จุดเสี่ยง จุดอันตราย หรือจุดซ้ำซาก
 - วิเคราะห์ ประเมินผล แนวทางแก้ไข/ป้องกันระยะยาว

การรณรงค์ให้ความรู้ ผู้ขับขี่ ผู้ใช้ทาง

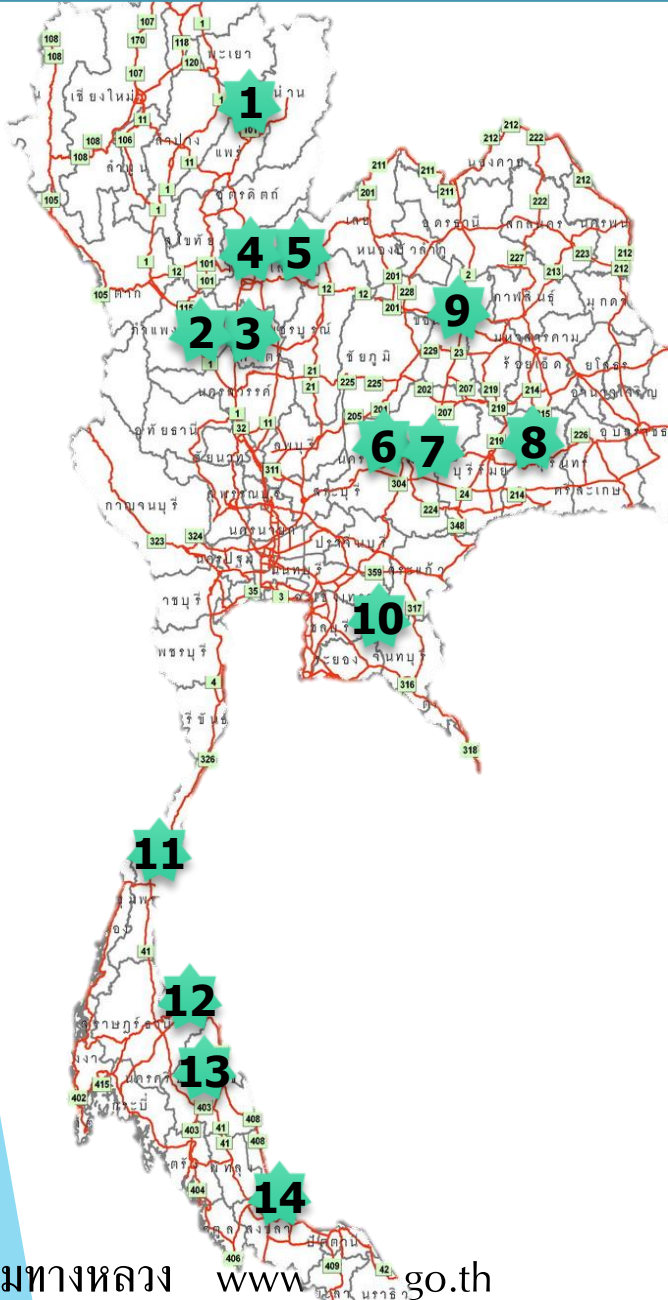
ผู้ขับขี่ ผู้ใช้ทาง

1. ปฏิบัติและเคารพกฎจราจรอย่างเคร่งครัด
2. ไม่ดื่มสุราและเสพของมึนเมา รวมถึงยาที่มีผลกระทบต่อประสาท
3. วางแผนและศึกษาเส้นทางก่อนเดินทาง : แผนที่/แผ่นพับ Website สื่อสิ่งพิมพ์ สื่อวิทยุ/โทรทัศน์ เส้นทางเลี่ยง/ทางลัด
4. พักผ่อนให้เต็มที่

ยานพาหนะ

1. ตรวจสอบระบบห้ามล้อ และระบบช่วงล่าง
2. ตรวจสอบสภาพยางและลมยาง
3. ตรวจสอบระบบไฟแสงสว่าง และไฟเบตเตอร์
4. ตรวจสอบสภาพเครื่องยนต์
5. เครื่องมือประจำรถและอะไหล่ต่าง ๆ ต้องมีติดรถไว้พร้อมใช้งานเสมอ

จุดพักรถโดยสาร (Rest Area) เทศกาลสงกรานต์ ปี 2556 จำนวน 14 แห่ง พื้นที่ 11 จังหวัด



จำนวน (แห่ง)	จังหวัด	จุดพักรถโดยสารสาธารณะ (Rest Area)	ชื่อสายทาง
1	ลำปาง	ด่าน สก.สบปราบ	สาย 1(ขาออกและขาเข้า) ตอน ดอนไชย-สบปราบ
2	กำแพงเพชร	OTOP ชากังราว	สาย1 (ขาออก) ตอน คลองขลุง - นครชุม
3		ป้อมตำรวจทางหลวง	สาย1(ขาเข้า) ตอน คลองขลุง - นครชุม
4	พิษณุโลก	ร้านอาหารสี่ทิศ	สาย 11 (ขาออก) ตอน จ.พิษณุโลก-จ.อุตรดิตถ์
5		ร้านอาหารครัวชะพลู	สาย 11 (ขาเข้า) ตอน จ.พิษณุโลก-จ.อุตรดิตถ์
6	นครราชสีมา	ร้านอาหาร 199	สาย 2 (ขาออก) ตอน อ.สีคิ้ว-จ.นครราชสีมา
7		ร้านอาหาร 199	สาย 2 (ขาเข้า) ตอน อ.สีคิ้ว-จ.นครราชสีมา
8	บุรีรัมย์	ประโคนชัย, นางรอง	สาย 24 (ขาออกและขาเข้า) ตอน อ.ประโคนชัย-จ.บุรีรัมย์-โชคชัย-เดชอุดม
9	ขอนแก่น	น้ำพอง	สาย 2 (ขาออกและขาเข้า) ตอน ขอนแก่น-อ.น้ำพอง
10	ระยอง	จุดตรวจ บขส., หน้าบริษัท สยามคูโบต้า จำกัด	สาย 344 (ขาออกและขาเข้า) ตอน ทางแยกบ้านบึง-แกลง
11	ประจวบคีรีขันธ์	ศูนย์ฯ เขาโพธิ์	สาย 4 (ขาออกและขาเข้า) ตอน จ.ประจวบคีรีขันธ์-จ.ชุมพร
12	สุราษฎร์ธานี	หน้าสถานีตำรวจทางหลวงท่าฉาง	สาย 41 (ขาออก) ตอน ท่าฉาง-สุราษฎร์ธานี
13	นครศรีธรรมราช	ป้อมตำรวจทางหลวงควนไม้แดง	สาย 41 (ขาเข้า) ตอน ทุ้งสง-จ.นครศรีธรรมราช
14	สงขลา	ป้อมตำรวจทางหลวงบ้านพรุพ้อ	สาย 4 (ขาออก) ตอน พรุพ้อ-คูหา

เต็นท์จุดให้บริการทั่วประเทศ “เอกลักษณ์การให้บริการ”



เอกลักษณ์การให้บริการ
เต็นท์เหลืองทั่วประเทศ พร้อมให้บริการ



ทีมอาสา “มิตรภาพ ชาวทาง”



ให้บริการ อำนวยความสะดวก ช่วยเหลือ
ที่จุดให้บริการทั่วประเทศ 198 แห่ง ตลอด 24 ชั่วโมง
ตลอดช่วงเทศกาลสงกรานต์ 2556



ฟรี!!!

ยกเว้นค่าผ่านทางมอเตอร์เวย์

เวลา 16.00 น. ของวันที่ 10 เมษายน 2556

ถึง

เวลา 24.00 น. ของวันที่ 16 เมษายน 2556

พิธีเปิดศูนย์บรรเทาพิ้ออำนวยความสะดวกขนส่งอภัย ในว่งทศกาลปีน 2556

7 วัน อุ่นใจ

เดินทางปลอดภัย ไม้กักรมทางหลวง

วันที่ 26 ธันวาคม 2555



1 2 3 4 5 6 7

พิธีปล่อยขบวนรถ วันที่ 4 เมษายน 2556



ป้ายประชาสัมพันธ์ข้างรถช่วงเทศกาลฯ



รูปแบบ การติดตั้ง ป้าย สามารถดาวน์โหลดได้ที่ <http://maintenance.doh.go.th>

การติดตั้งป้ายแนะนำทางเลี้ยว ช่วงเทศกาลฯ

● เส้นทางเลี้ยว

1. ให้ทุกหน่วยงานตรวจสอบเส้นทางเลี้ยว ในพื้นที่ที่รับผิดชอบให้อยู่ในสภาพดี พร้อมใช้งาน ตลอดเวลา
2. เน้นเส้นทางที่แนะนำ ในแผนที่ทางหลวงตามรายภาค และเส้นทางที่เหมาะสม

● รูปแบบป้าย

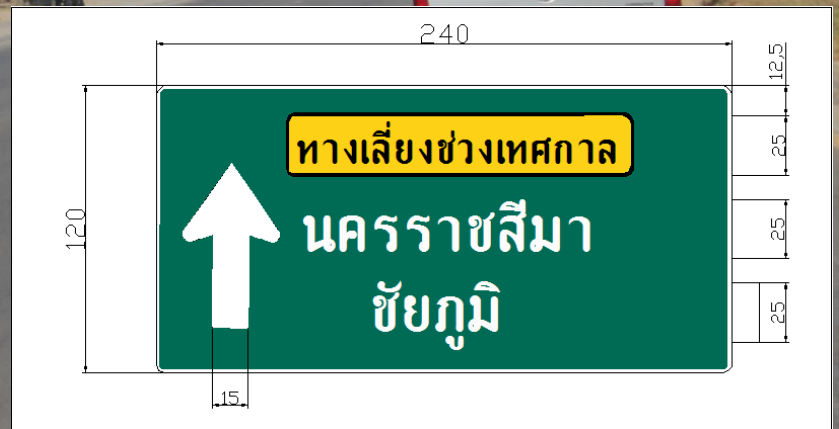
1. รูปแบบ และลักษณะการติดตั้งป้าย ต้องเป็นรูปแบบที่ สำนักอำนวยความปลอดภัย กำหนดให้
2. ให้ติดตั้ง ป้ายแนะนำ “ทางเลี้ยว” ก่อนถึงทางแยกหรือจุดที่ผู้ขับขี่ต้องตัดสินใจเลือกเส้นทาง
3. ให้ติดตั้ง ป้ายแนะนำ “ทางเลี้ยว” ติดตั้งเมื่อพ้นทางแยก ต่อเนื่องทุก 10 กม. ไปจนถึงจุดหมายปลายทาง

ป้ายแนะนำทางเลี้ยว ช่วงเทศกาล

1. แบบป้ายก่อนถึงทางแยก



2. แบบป้ายที่ติดตั้งทุก 10 กม.



รูปแบบ การติดตั้ง ป้าย สามารถดาวน์โหลดได้ที่ <http://maintenance.doh.go.th>

มาตรการแก้ไขปัญหาการจราจรติดขัด บนสายทางที่มีปริมาณจราจรหนาแน่น

จัดเตรียมเส้นทางเลี่ยง เพื่อลดปริมาณจราจรที่ใช้เส้นทางที่หนาแน่น

- ดูแลบำรุงรักษาสภาพเส้นทางเลี่ยงให้เดินทางได้สะดวก ปลอดภัย
- ติดตั้งป้ายแนะนำทางเลี่ยงตลอดเส้นทางเลี่ยง เพื่อให้ผู้ใช้ทางเกิดความมั่นใจ ไม่หลงทาง
- ประชาสัมพันธ์เส้นทางเลี่ยงผ่านสื่อต่างๆ เช่น โทรทัศน์ วิทยุ และแจกแผ่นพับ
- อื่น ๆ (ระบุ).....

จัดเตรียมพื้นที่ผิวจราจร และสองข้างทาง เพื่อให้การจราจรเคลื่อนได้สะดวก รวดเร็ว ปลอดภัย

- ซ่อมบำรุง และดูแลสภาพถนนทั้งสองข้างทาง ให้ไม่มีหลุมบ่อ ไม่มีสิ่งกีดขวางการจราจร
- ขอความร่วมมือผู้รับจ้างหยุดการก่อสร้างชั่วคราว และคืนผิวจราจร ระหว่างวันที่ 10 -17 เมษายน 2556
- อื่น ๆ (ระบุ).....

การเปิดช่องจราจรพิเศษ (Reversible lane) เพื่อเร่งระบายปริมาณจราจร

- ประสานงานกับเจ้าหน้าที่ตำรวจและหน่วยงานในพื้นที่ เพื่อเตรียมเปิดช่องจราจรพิเศษ (Reversible lane) ในจุดที่จำเป็นและเหมาะสม
- อื่น ๆ (ระบุ).....

มาตรการแก้ไขปัญหาการจราจรติดขัด บนสายทางที่มีปริมาณจราจรหนาแน่น

การรายงานสภาพการจราจร On Line แบบ Real Time
ที่จุดเฝ้าระวัง และจุดอื่น ๆ ตามสถานการณ์

การรายงานที่จุดเฝ้าระวัง

1. ตรวจสอบตำแหน่งและจำนวนของจุดเฝ้าระวัง ในพื้นที่รับผิดชอบ
2. จัดหาอุปกรณ์ ได้แก่ คอมพิวเตอร์ และระบบ Internet (ADSL / Air card 3G) รวมทั้งกล้องถ่ายรูป เพื่อรองรับการรายงาน Online จากทุกพื้นที่ส่วนหน้า
3. จัดฝึกอบรมให้เจ้าหน้าที่ที่รับผิดชอบ สามารถรายงานได้โดยตรงจากพื้นที่ส่วนหน้า
4. รายงานสภาพจราจรพร้อมภาพถ่ายที่จุดเฝ้าระวังทุก 1 ชั่วโมง โดยไม่ยุติการรายงานจนเสร็จสิ้นเทศกาลฯ

การรายงานที่จุดอื่น ๆ

1. รายงานสภาพการจราจร / อุบัติเหตุ ตามสถานการณ์จริง และยุติสถานการณ์ เมื่อการจราจรคลี่คลาย

การรายงานสภาพจราจร แบบ Real time ช่วงเทศกาลสงกรานต์ 2556 สำหรับผู้ใช้ทาง

← → ↻ www.doh.go.th

ติดตามแผนงานโครงการบูรณะทางหลวง จากปัญหาอุทกภัย ปี ๒๕๕๔

รายงานความก้าวหน้าโครงการฟื้นฟู เร่งด่วนทางสายหลักและโครงการสำคัญ

สภาพการจราจร เทศกาลสงกรานต์ 56

เส้นทางแนะนำ พร้อมสภาพการจราจร บนเส้นทางหลัก

GISเพื่อการเดินทาง

สอบถามเส้นทาง

facebook

ข้อมูล

ศูนย์ ร้องเรียนร้องทุกข์

กำลังใจ..จากผู้ใช้ทาง

ถวายพระพร ออนไลน์

เข้าสู่หน้าหลัก

www.doh.go.th



ศูนย์ข้อมูล สภาพการจราจรช่วงเทศกาลสงกรานต์ ปี 2556 กรมทางหลวง กระทรวงคมนาคม



[การรายงานสภาพจราจร Online
แบบ Real Time ทั่วประเทศ](#)



[CCTV สภาพการจราจร
บนทางหลวงสายหลัก](#)



[จุดให้บริการทั่วประเทศ
198 แห่ง](#)



สอบถามเส้นทางได้ที่ Call Center 1586 โทร.02-354-6551
หรือ โทร.02-354-6668-76 ต่อ 2014 โทรสาร 02-664-5500

[เข้าสู่เว็บบกรมทางหลวง](#)

11219

เส้นทางแนะนำ กรุงเทพฯ - ภาคเหนือ

กำแพงเพชร, ตาก, ลำปาง, เชียงใหม่

พิจิตร, พิษณุโลก, สุโขทัย, อุตรดิตถ์

เพชรบูรณ์

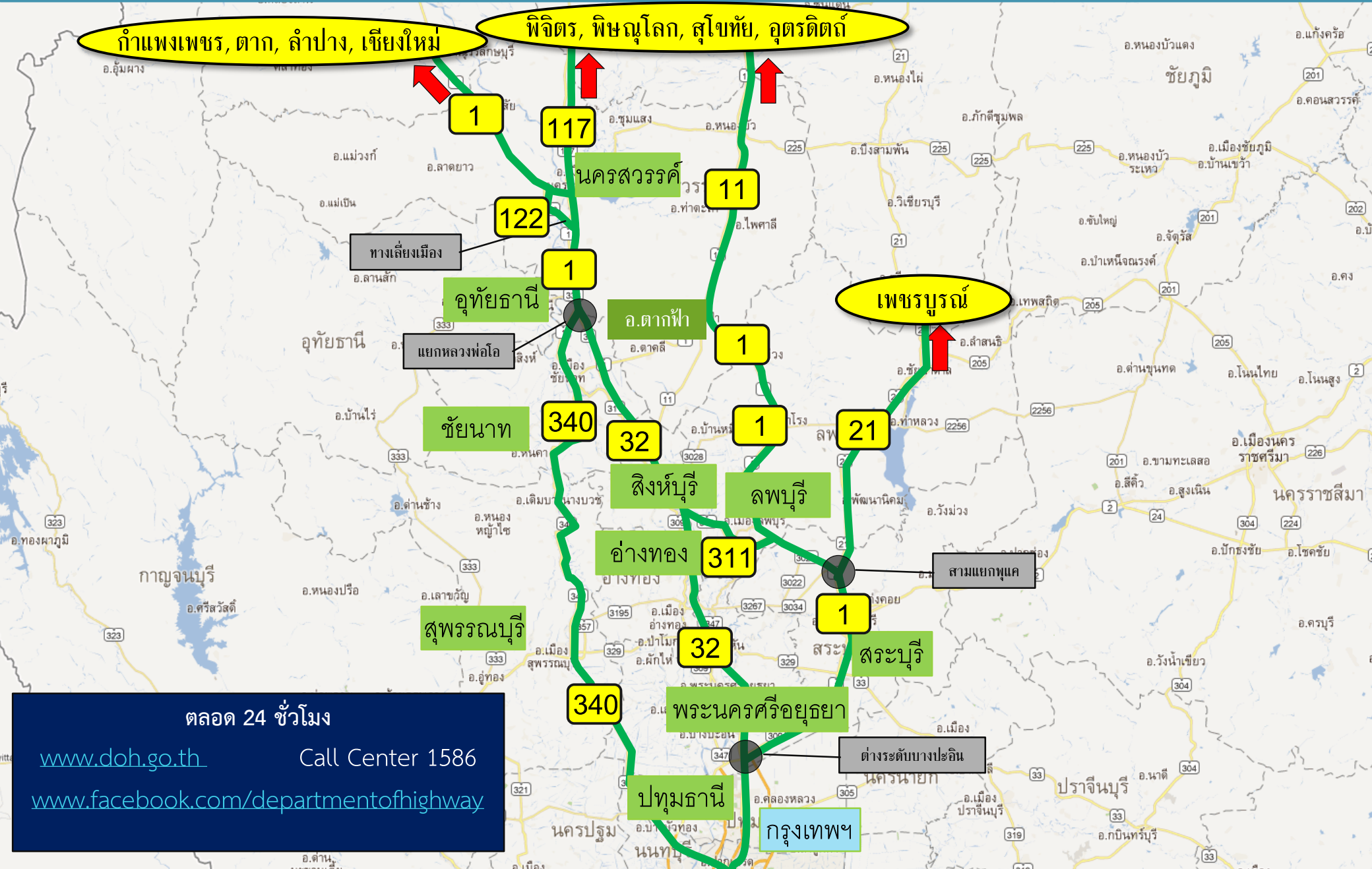
กรุงเทพฯ

ตลอด 24 ชั่วโมง

www.doh.go.th

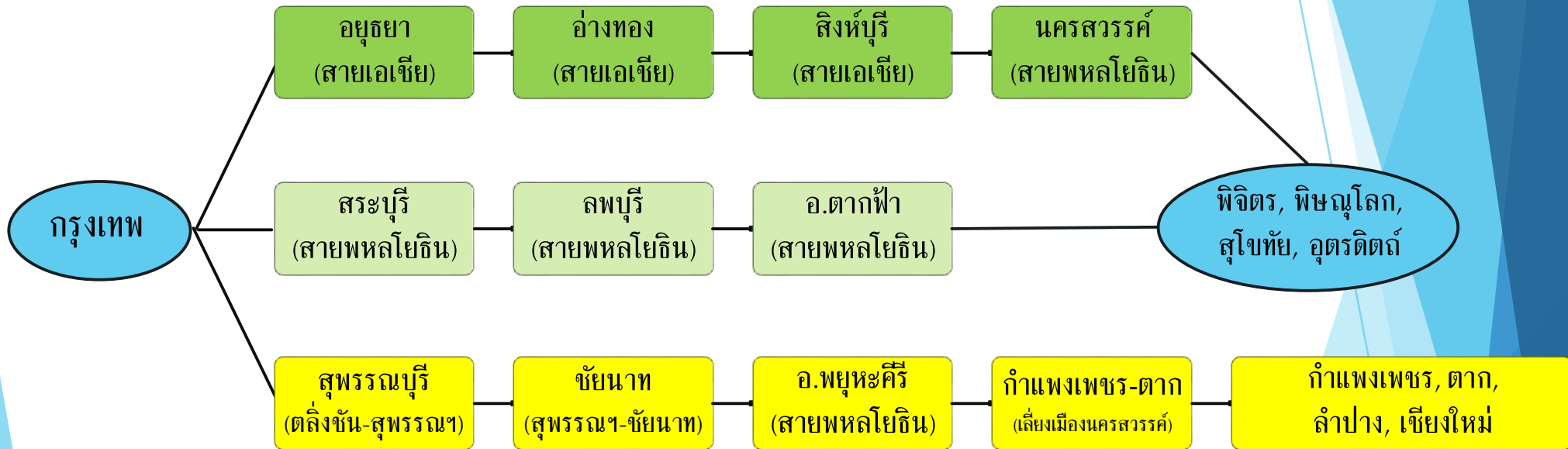
Call Center 1586

www.facebook.com/departmentofhighway



เส้นทางแนะนำ

ภาคเหนือ



ตลอด 24 ชั่วโมง
www.doh.go.th Call Center 1586
www.facebook.com/departmentofhighway

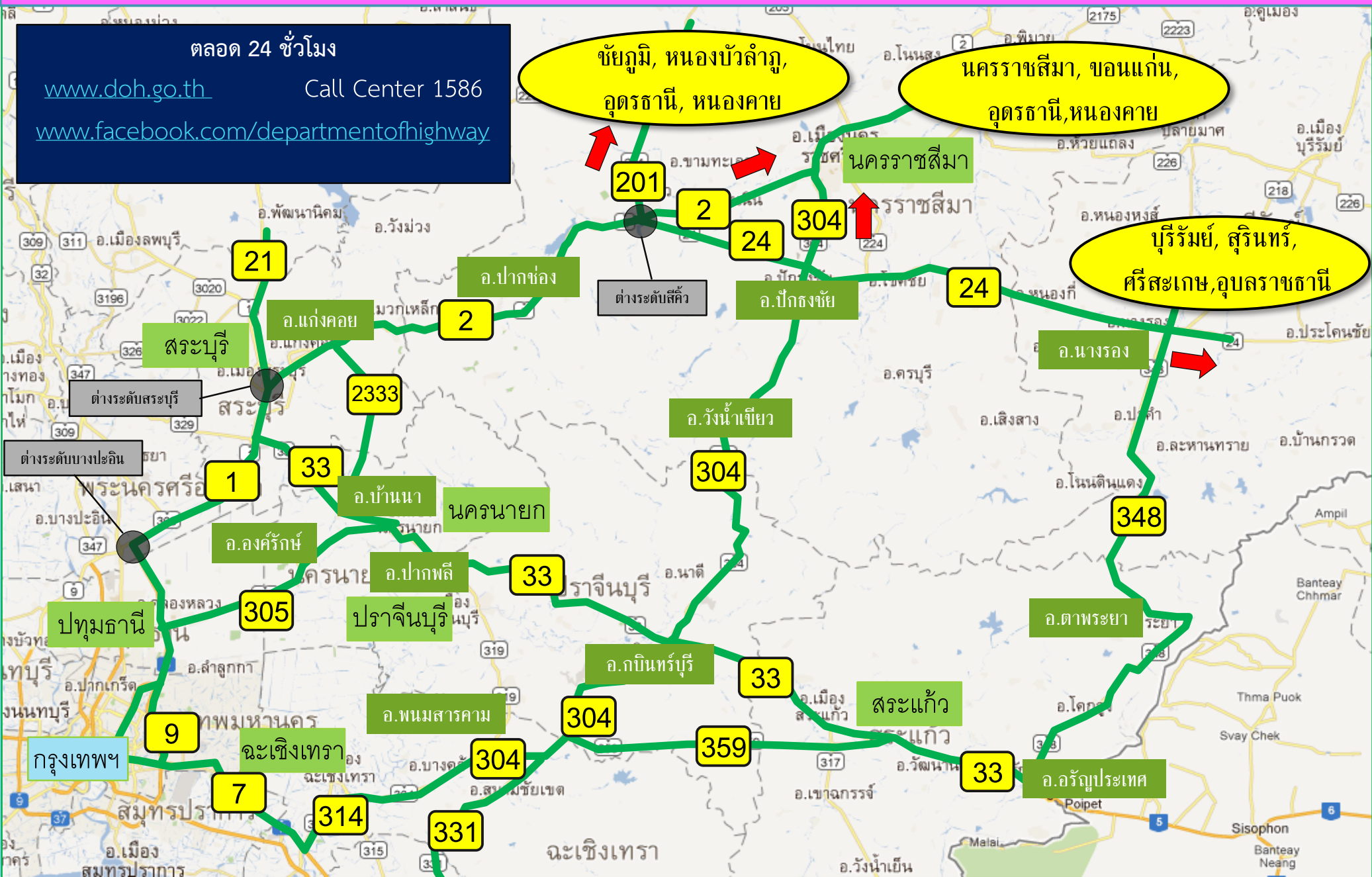
เส้นทางแนะนำ กรุงเทพฯ - ภาคอีสาน

ตลอด 24 ชั่วโมง

www.doh.go.th

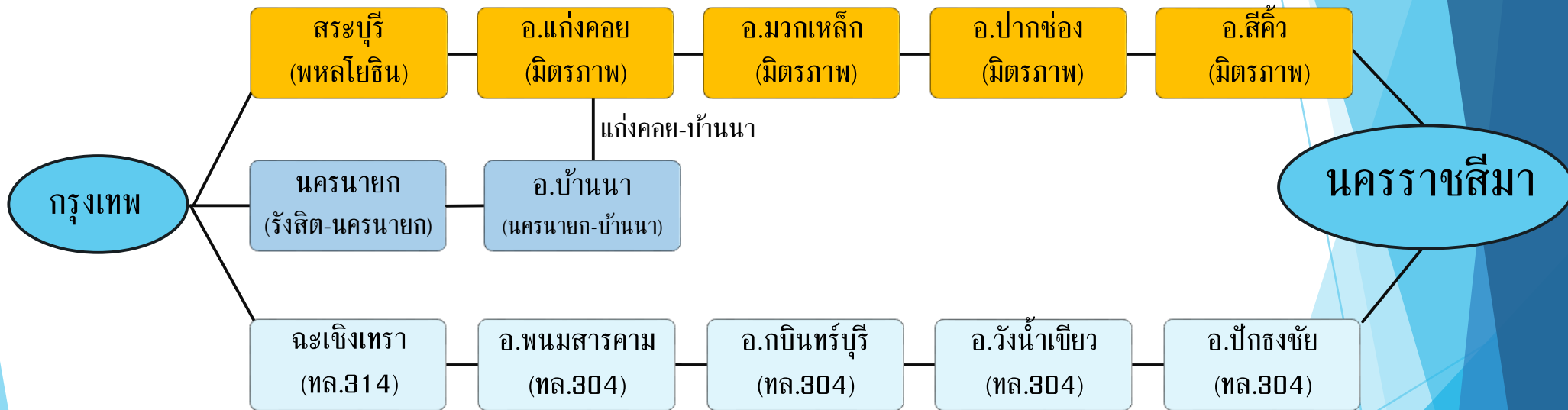
Call Center 1586

www.facebook.com/departmentofhighway



เส้นทางแนะนำ

ภาคอีสาน



ตลอด 24 ชั่วโมง

www.doh.go.th

Call Center 1586

www.facebook.com/departmentofhighway

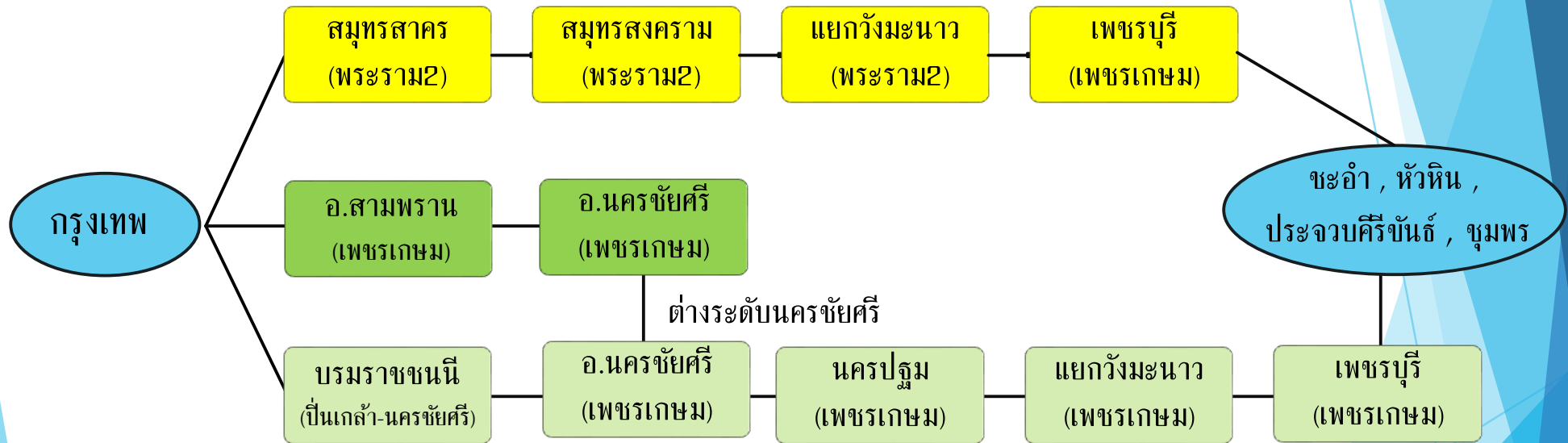
เส้นทางแนะนำ กรุงเทพฯ - ภาคใต้



ตลอด 24 ชั่วโมง
www.doh.go.th Call Center 1586
www.facebook.com/departmentofhighway

เส้นทางแนะนำ

ภาคใต้



ตลอด 24 ชั่วโมง

www.doh.go.th

Call Center 1586

www.facebook.com/departmentofhighway



ศูนย์ข้อมูล สภาพการจราจรช่วงเทศกาลสงกรานต์ ปี 2556 กรมทางหลวง กระทรวงคมนาคม



แผนที่แนะนำเบื้องต้น กรุงเทพฯ สู่ภูมิภาค
ภาคเหนือ ภาคอีสาน ภาคใต้



การรายงานสภาพจราจร Online
แบบ Real Time ทั่วประเทศ



CCTV สภาพการจราจร
บนทางหลวงสายหลัก



จุดให้บริการทั่วประเทศ
198 แห่ง



สอบถามเส้นทางได้ที่ Call Center 1586 โทร.02-354-6551
หรือ โทร.02-354-6668-76 ต่อ 2014 โทรสาร 02-664-5500

[เข้าสู่เว็บกรมทางหลวง](#)

11219

แสดงสภาพการจราจรที่จุดวิกฤต : Real Time 124 จุด

Monitor: 1



PHAHOLYOTHINI KM26 สำนักงานควบคุมความปลอดภัย กรมทางหลวง
สาย 1 ขาเข้า : สะพานลอย กม. 26+450 ระหว่างซอยพลโยธิน 60 กับซอยพลโยธิน 60/1



NAKHONSAWAN-IN สำนักงานควบคุมความปลอดภัย กรมทางหลวง
สาย 1 ขาเข้า : หน้าวิทยาลัยการอาชีพนครสวรรค์ กม. 337+800



THAMMASATI สำนักงานควบคุมความปลอดภัย กรมทางหลวง
สาย 1 ขาเข้า : หน้าทำการไปรษณีย์คลองหลวง เลี้ยวทางเข้ามหาวิทยาลัยธรรมศาสตร์ (รังสิต) กม. 41+750



KHONKAEN-NAMPONG สำนักงานควบคุมความปลอดภัย กรมทางหลวง
สาย 2 ขาเข้า : ตรงข้ามศูนย์สร้างและบูรณะพื้นที่ 2 (ขอนแก่น) กม. 367+750



KAROT-TARADKAE สำนักงานควบคุมความปลอดภัย กรมทางหลวง
สาย 2 ขาเข้า : ฟังขาเข้าหน้าโรงเรียนบาลาดแค กม. 196+600



KHONKAEN-PHON สำนักงานควบคุมความปลอดภัย กรมทางหลวง
สาย 2 ขาเข้า : ก่อนถึงโรงพยาบาลพล กม. 264+000



SARABURU สำนักงานควบคุมความปลอดภัย กรมทางหลวง
สาย 2 ขาเข้า : บริเวณ กม. 42+800 ตรงข้ามตลาดกลางดง กม. 42+800



AOM YAI 1 สำนักงานควบคุมความปลอดภัย กรมทางหลวง
สาย 4 ขาเข้า : สะพานลอย กม. 26+655 ก่อนถึง Big C กม. 26+655



OPBURI สำนักงานควบคุมความปลอดภัย กรมทางหลวง
สาย 21 ขาออก : เลี้ยวทางแยกเข้าพื้นที่นิคม กม. 21+900



NAKHONSAWAN-BYPASS สำนักงานควบคุมความปลอดภัย กรมทางหลวง
สาย 32 ขาเข้า : บริเวณสะพานลอย กม. 131+000 กม. 131+000



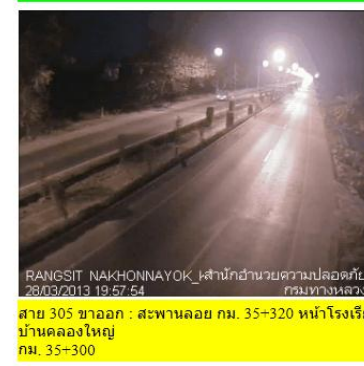
NAKHONSAWAN-BYPASS สำนักงานควบคุมความปลอดภัย กรมทางหลวง
สาย 122 ขาออก : หนึ่งทางเข้าวัดยาง ตรงข้ามที่พิกสายตรวจ ตำบลนครสวรรค์ตก กม. 7+350



SUWINTAWONG สำนักงานควบคุมความปลอดภัย กรมทางหลวง
สาย 304 ขาเข้า : หน้า King Outlet เลี้ยวสะพานลอยหน้าโรงเรียนสุรเสราสามัคคี กม. 50+000



WANGNAMKHAO สำนักงานควบคุมความปลอดภัย กรมทางหลวง
สาย 304 ขาเข้า : ตรงข้ามไปรษณีย์วังน้ำเขียว กม. 221+515



RANGSIT NAKHONNAYOK สำนักงานควบคุมความปลอดภัย กรมทางหลวง
สาย 305 ขาออก : สะพานลอย กม. 35+320 หน้าโรงเรียนบ้านคลองใหญ่ กม. 35+300



NAKHONCHAI SRI สำนักงานควบคุมความปลอดภัย กรมทางหลวง
สาย 338 ขาเข้า : หน้าโรงกษาปณ์ กม. 29+600

✓ CCTV ติดตั้งถาวร 100 จุด บนสายทางหลัก
✓ CCTV Mobile 24 จุด บนจุดวิกฤต



ศูนย์ข้อมูล สภาพการจราจรช่วงเทศกาลสงกรานต์ ปี 2556 กรมทางหลวง กระทรวงคมนาคม



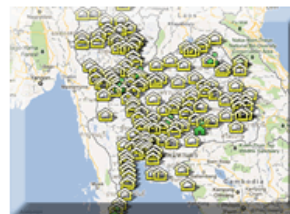
[แผนที่แนะนำเบื้องต้น กรุงเทพฯ สู่ภูมิภาค
ภาคเหนือ ภาคอีสาน ภาคใต้](#)



[การรายงานสภาพจราจร Online
แบบ Real Time ทั่วประเทศ](#)



[CCTV สภาพการจราจร
บนทางหลวงสายหลัก](#)



[จุดให้บริการทั่วประเทศ
198 แห่ง](#)



สอบถามเส้นทางได้ที่ Call Center 1586 โทร.02-354-6551
หรือ โทร.02-354-6668-76 ต่อ 2014 โทรสาร 02-664-5500

[เข้าสู่เว็บกรมทางหลวง](#)

11219

การรายงานสภาพจราจร On-Line แบบ Real time ช่วงสงกรานต์ 2556 สำหรับผู้ใช้ทาง



สำนักบริหารบำรุงทาง กรมทางหลวง
ระบบบริหารงานกึ่งอัตโนมัติและสถานการณ์ฉุกเฉิน

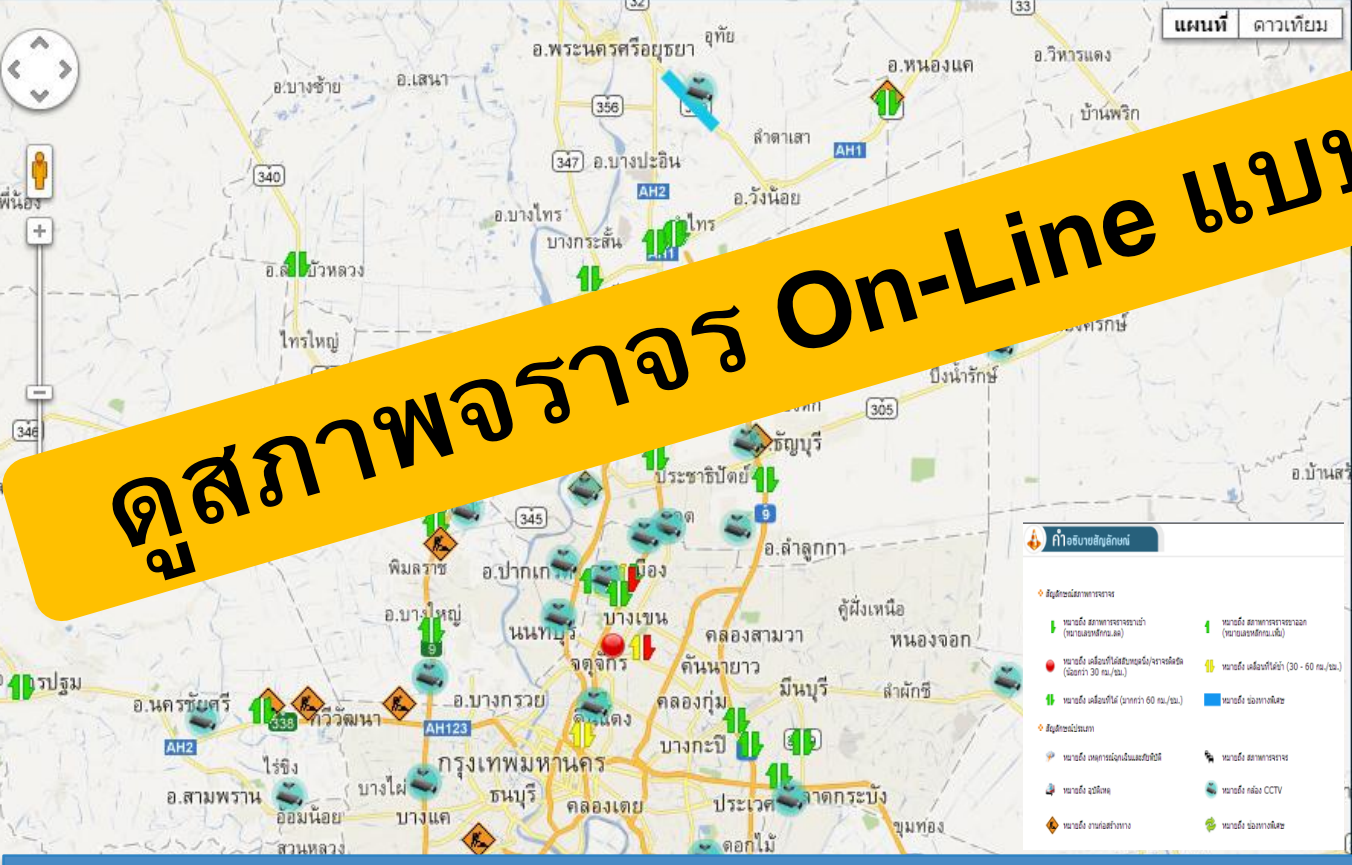
Bm **บริหารบำรุงทาง**
For Better Roads

รับข่าวสาร :: " ทางหลวงทั่วไทย ปลอดภัยทุกเส้นทาง " สายด่วนกรมทาง... ประชาสัมพันธ์ เรื่อง ทิศนำหนักรถบรรทุก รถ

ค้นหาข้อมูล ::

เลือกตำบล

ค้นหา



วันที่รายงาน	ทางหลวง	ดอนควบคุม	จังหวัด			
22 มี.ค. 56	4	พระประโทณ - สระกระเทียม	นครปฐม			
22 มี.ค. 56	3208	เขาวัง - เขามืองผาปกค้างดาว	ราชบุรี			
22 มี.ค. 56	4	ห้วยทรายใต้ - ริงยาว	ประจวบคีรีขันธ์			
22 มี.ค. 56	4	ริงยาว - ท้องหุ้ม	ประจวบคีรีขันธ์			
22 มี.ค. 56	4	ท้องหุ้ม - ห้วยยาง	ประจวบคีรีขันธ์			
22 มี.ค. 56	4311	พังงา - ทัพปัด	พังงา			
22 มี.ค. 56	205	ม่วงค่อม - คลองห้วยไผ่				
22 มี.ค. 56	205	ม่วงค่อม - คลองห้วยไผ่	ลพบุรี			
22 มี.ค. 56	21	แยกมะนาวหวาน - ม่วงค่อม				
21 มี.ค. 56	201	บ้านลี่ - สี่แยกโรงต้ม	ชัยภูมิ			

1 2 3 4 5 6 7 8 9 10 ...

ค้นหาสถานที่สำคัญ

แสดงเส้นทางเลี้ยง [ดูแผนที่ขนาดใหญ่](#) [คำอธิบายสัญลักษณ์](#)

<http://maintenance.doh.go.th/ems/>

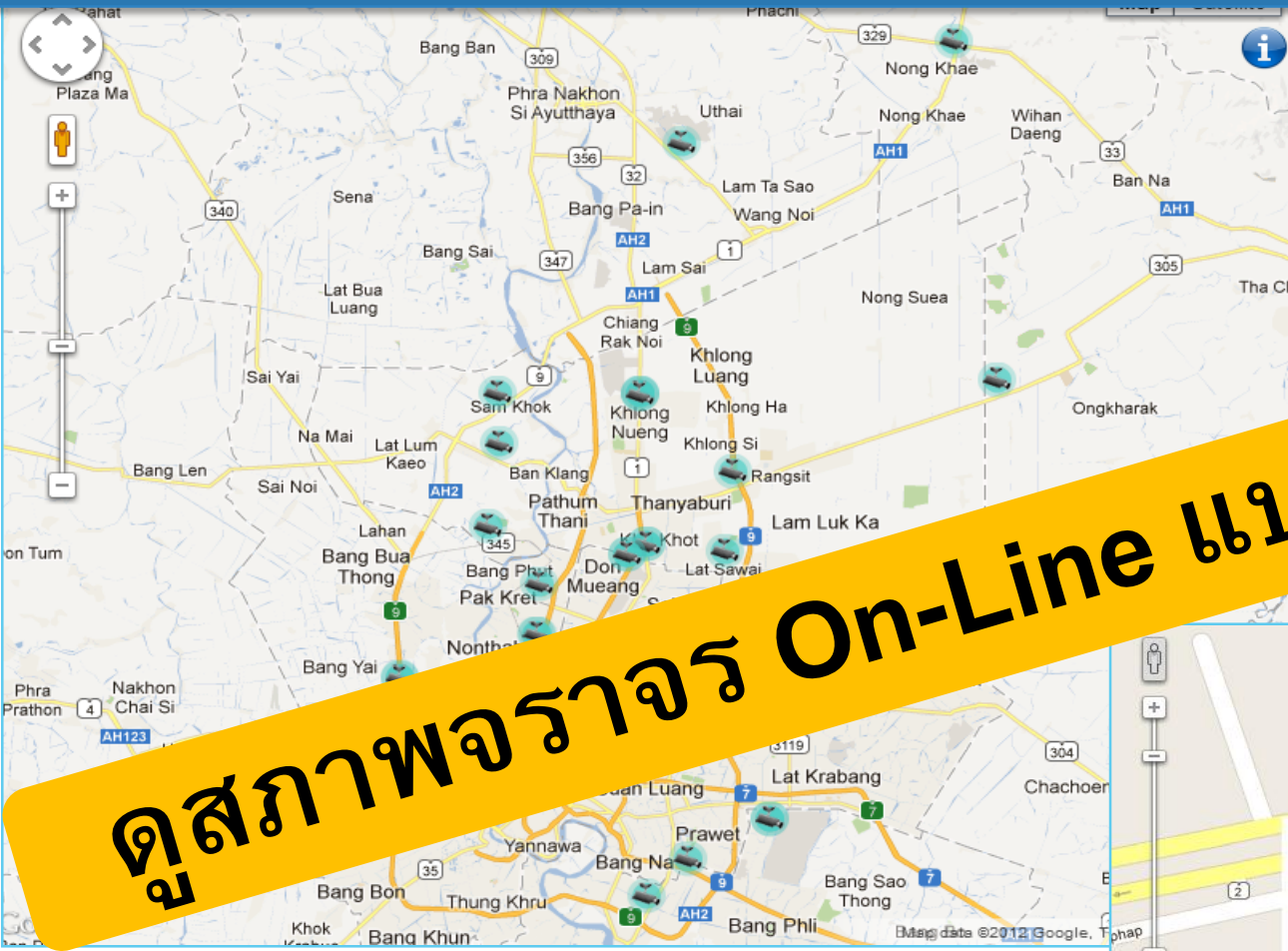


ดูสภาพจราจร On-Line แบบ Real Time

- ข้อมูล
- สภาพการจราจรช่วงเทศกาล
- เหตุการณ์ฉุกเฉินและภัยพิบัติ
- อุบัติเหตุและกล้อง CCTV

- คลิกบนแผนที่ดูรายละเอียด
 - สภาพจราจรขาเข้าและขาออก
 - สถานะและรูปภาพปัจจุบัน
- แผนที่เส้นทางเสี่ยงที่แนะนำ

การรายงานสภาพจราจร On-Line แบบ Real time ช่วงสงกรานต์ 2556 สำหรับผู้ใช้ทาง



ค้นหาข้อมูล :: ดูทั้งหมด

ประเภท เลือกทั้งหมด เหตุการณ์ฉุกเฉินและภัยพิบัติ สภาพจราจร

อุบัติเหตุ กล้อง CCTV

ที่ตั้ง :: เลือกจังหวัด เลือกอำเภอ เลือกตำบล

ทางหลวง / ดอนควบคุม ค้นหา

วันที่รายงาน	ทางหลวง	ดอนควบคุม	รายละเอียด	สถานะ
04 ธ.ค. 55	345	สะพาน		
04 ธ.ค. 55			ถนนสุขุมวิท - ถนนพหลโยธิน	นครสวรรค์
04 ธ.ค. 55	12		พนาสง่า - ทางแยกเข้าท่าอากาศยาน	ขอนแก่น
04 ธ.ค. 55	9		ลาดหลุมแก้ว - บรรจบทางหลวง	กาฬสินธุ์

ดูสภาพจราจร On-Line แบบ Real Time

ติดตามสถานการณ์แบบ Real Time
ด้วยกล้อง CCTV กระจาย 124 จุดทั่วประเทศ

ข้อมูลกล้อง CCTV

PER-4-002
12/12/2012 16:51:15

สถานี: ต. ปากช่อง อ. ปากช่อง จ. นครราชสีมา

#ทางหลวง: 2

ชื่อถนน: มวกเหล็ก - ปากช่อง

รายละเอียด: ขาเข้า : บริเวณ กม. 42+800 ตรงข้ามตลาดกลางดง

การรายงานสภาพจราจรOn-Line แบบ Real time ช่วงสงกรานต์ 2556 สำหรับผู้ใช้ทาง

บริการข้อมูลการจราจรบนทางหลวง
ผ่านทาง Smart Phone

บริการข้อมูลถึงมือประชาชนอัตโนมัติด้วย
เทคโนโลยี RSS Feed

<http://maintenance.doh.go.th/ems/FeedAll.aspx?>



กำหนดการ VDO Conference ช่วงเทศกาลฯ

- ระหว่างศูนย์ปฏิบัติการกระทรวงคมนาคม กับ ศูนย์บัญชาการกรมทางหลวง เพื่อให้ข้อมูล รายงาน สถานการณ์ ปัญหา และอุปสรรคที่เกิดขึ้น ในช่วงเวลา ดังนี้
 - 11 เมษายน 2556 เวลา 16.00 น.
 - 12 เมษายน 2556 เวลา 14.00 น.
 - 15 เมษายน 2556 เวลา 14.00 น.
 - 16 เมษายน 2556 เวลา 16.00 น.
- ให้ สทล./สงล. ทั่วประเทศเตรียมความพร้อมอุปกรณ์เชื่อมต่อเพื่อ Conference กับศูนย์กระทรวงฯ **หากมีเหตุการณ์ร้ายแรง**

เมษายนนี้!!! พบกับห้องบัญชาการ ศูนย์บริหารงานอุบัติภัย กรมทางหลวง โฉมใหม่



ศูนย์บัญชาการ บริหารงานแบบ War Room

ศูนย์บัญชาการกรมทางหลวง

ศูนย์บริหารงานอุบัติเหตุ (สร.)

โทร.02-3546551 (ปัญหาระบบ Online)

ศูนย์บริหารงานอุบัติเหตุ (สร.)

โทร. 02-3546832-9 (8 เลขหมาย)

โทรสาร. 02-6445500, 02-6445558

นายสนธิ พรหมวงษ์ (ผสร.)

โทร. 08-1871-6225

นายประสงค์ จันทรวงศ์ (หัวหน้าศูนย์ฯ)

โทร. 08-9451-6439

นางเนาวรัตน์ สิทธิกุล

โทร. 08-4097-0049

สายด่วนกรมทางหลวง

โทร. 1586

E-mail : maint.8@doh.go.th , naowarut51@gmail.com ,

new1663@mail.com , sarawut8138@gmail.com