

คู่มือการใช้งานกล่อง CCTV MOBILE 3G

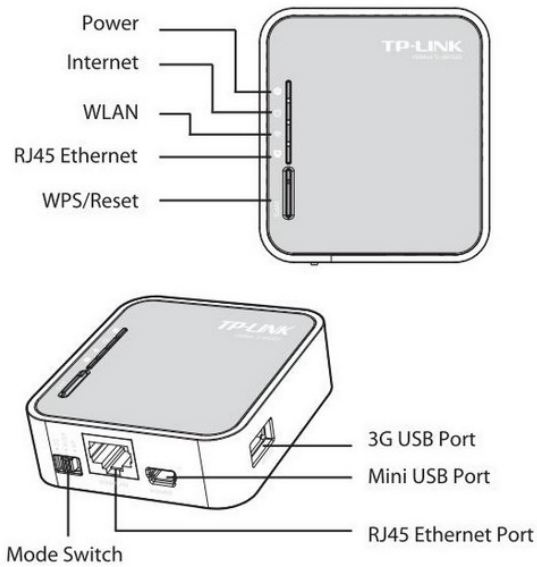
1. เตรียม sim โทรศัพท์ที่ต้องการใช้ (ขึ้นอยู่กับเครือข่าย ของแต่ละพื้นที่ว่า มีสัญญาณ อะไรดีกว่า)
2. เปิดบริการของเบอร์ที่ได้มา พร้อมเติมเงิน และแจ้งการใช้โปรโมชัน ที่เป็น Internet อย่างเดียว
3. ประกอบเข้าอุปกรณ์



4. ต่ออุปกรณ์เข้ากับ router



5. สังกัด ด้านข้างของ router ให้อยู่ในตำแหน่ง 3g เท่านั้น



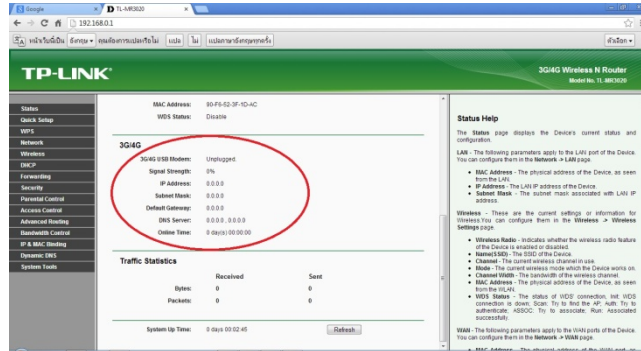
6. ใช้ Note Book Search หา สัญญาณ WiFi password [1111100000](#)



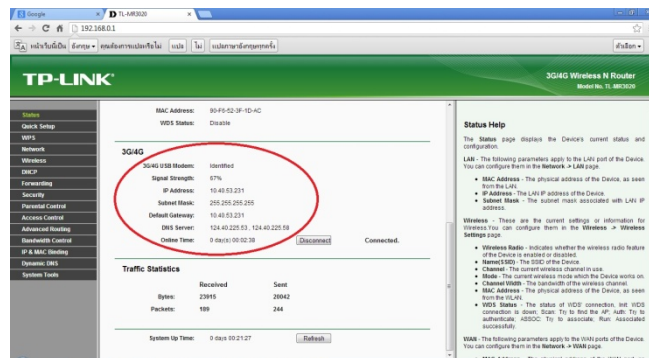
7. เข้าไปที่ router โดย IP 192.168.0.1

User "admin" password "admin"

ดูว่า สัญญาณ 3G ว่า connect แล้วหรือยัง

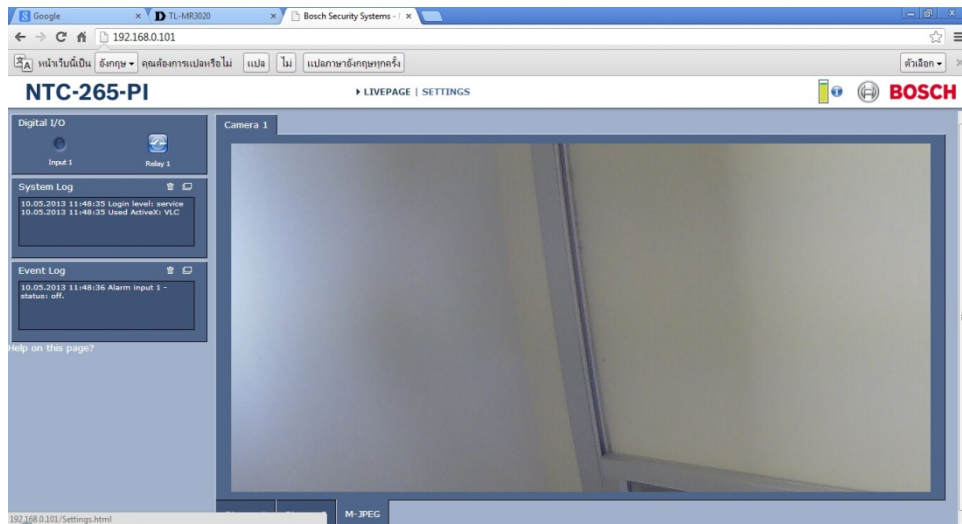


อันนี้แสดงว่ายัง ใช้เวลาประมาณ 5 นาที

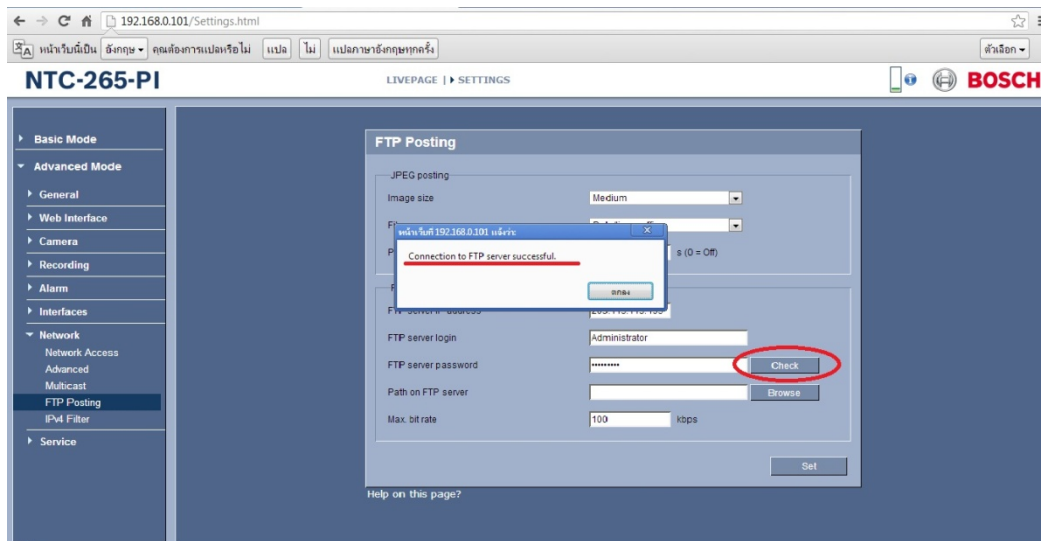


8. เข้าไปที่กล้อง โดย IP 192.168.0.101

User "service" Password "000000"



ทำการปรับมุมมองที่ต้องการ แล้วเข้าไปที่หัวข้อ **setting**



เข้าไปที่หัวข้อ NETWORK -->FTP Porting--> กด Check ขึ้นดังรูป
เป็นอันว่าเสร็จ