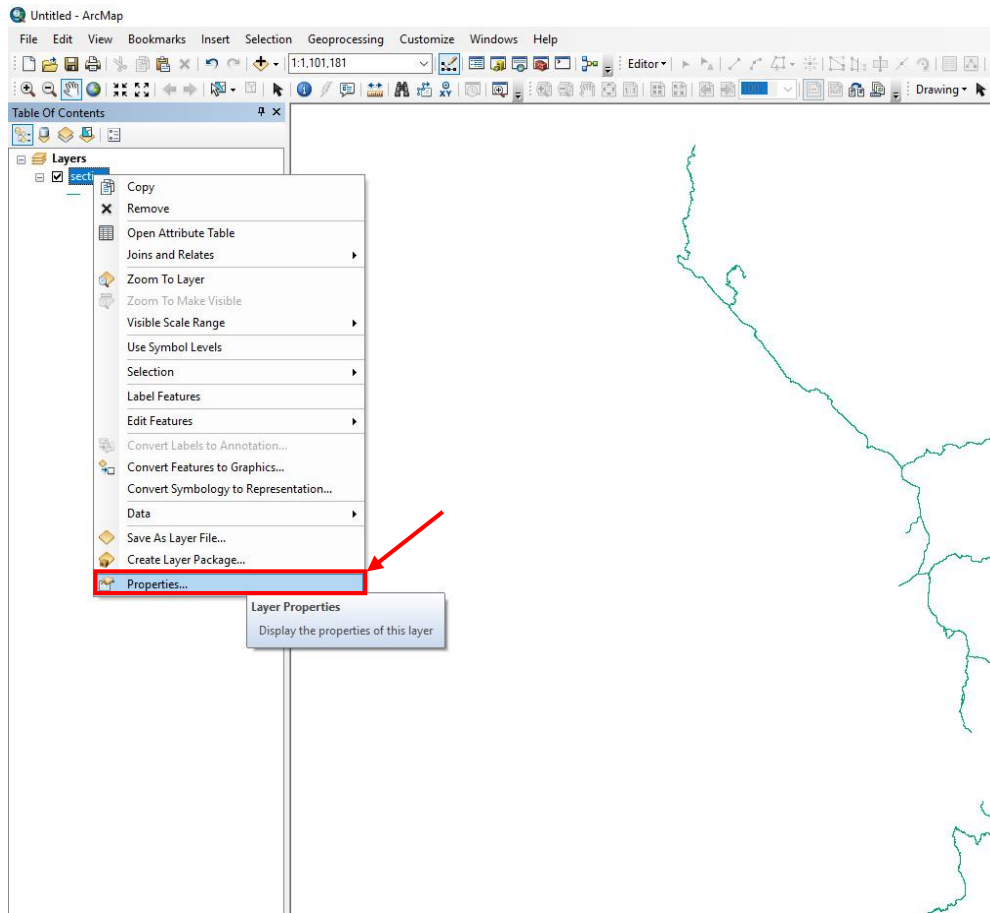
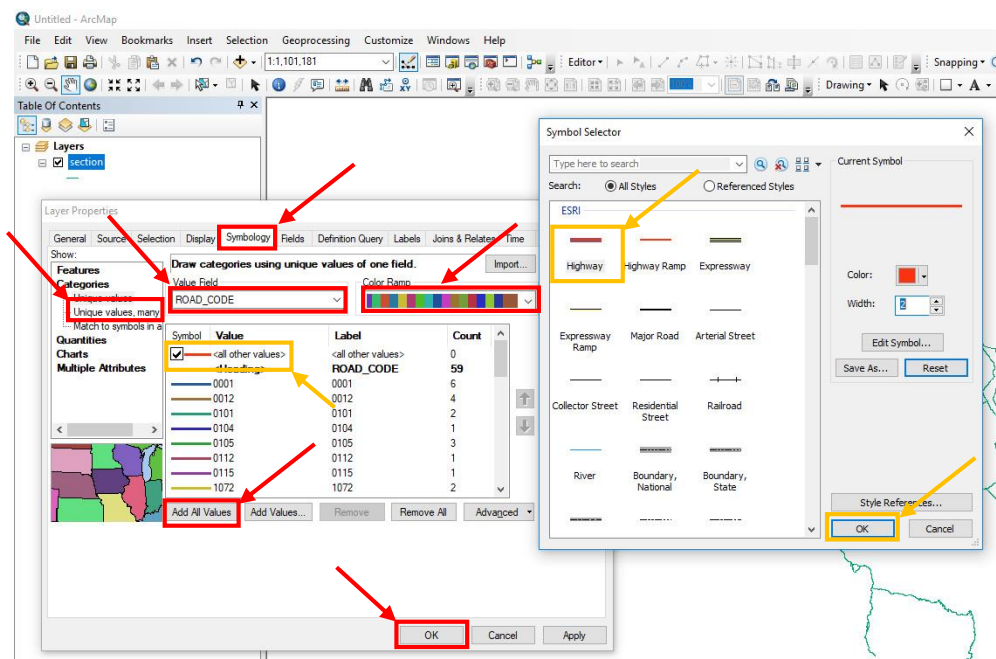


วิธีปรับสี ขนาดตัวอักษร ให้กับ Shape File และการย้ายตำแหน่งของ Label ที่แสดงในแผนที่

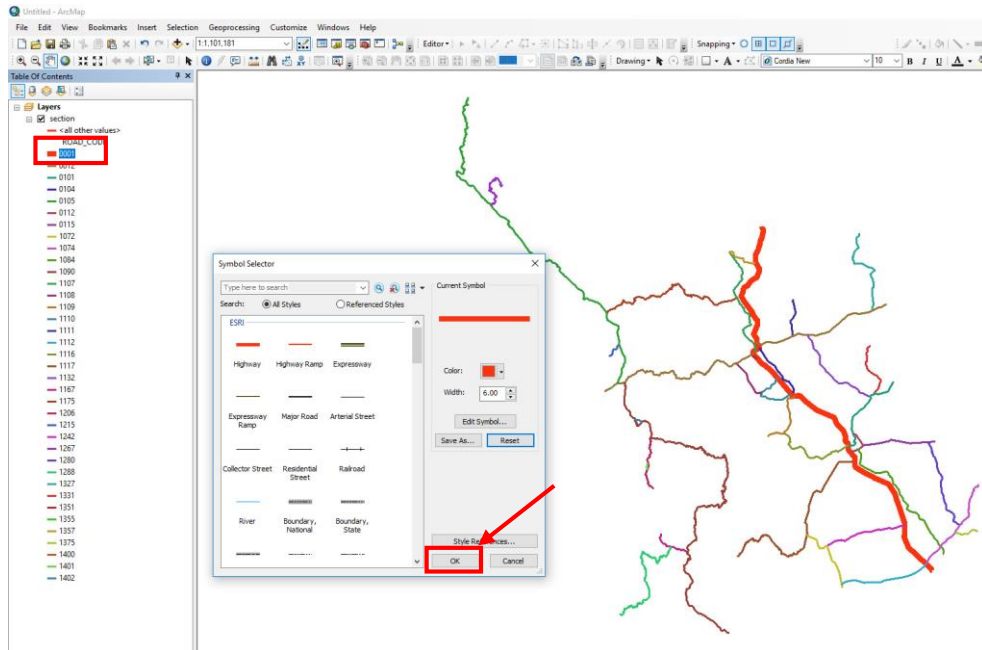
1. คลิกที่ Layer ที่เราต้องการจะกำหนดค่าทางด้านซ้ายมือ และคลิกขวาเมนูด้านล่าง **Layer Properties**



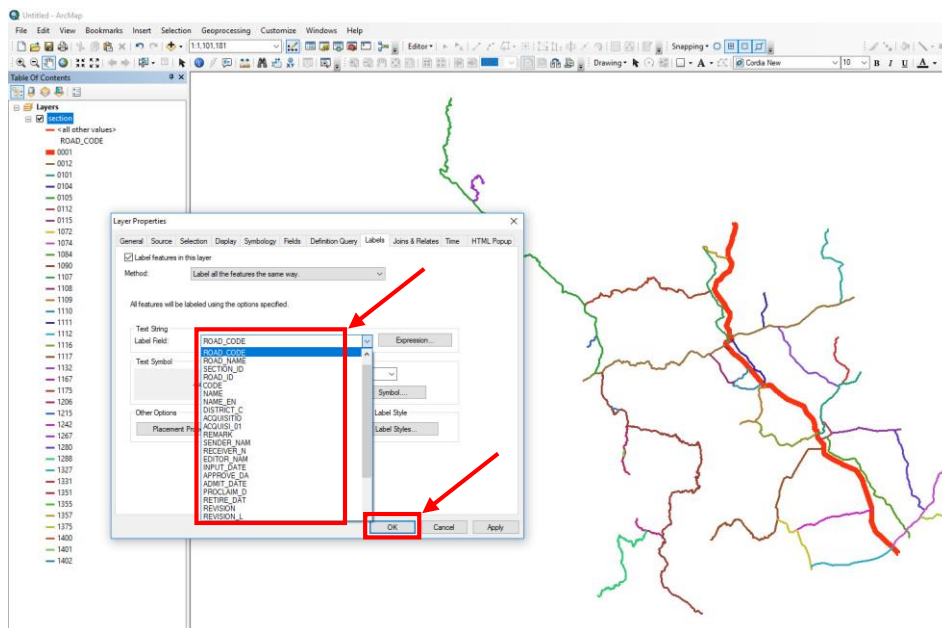
2. หลังจากที่ทำกรคลิกที่ **Symbology** เพื่อทำการกำหนดสีและขนาดของ Layer ที่เราจะนำมาแสดง ทำการแก้ไขแล้วคลิก **OK**



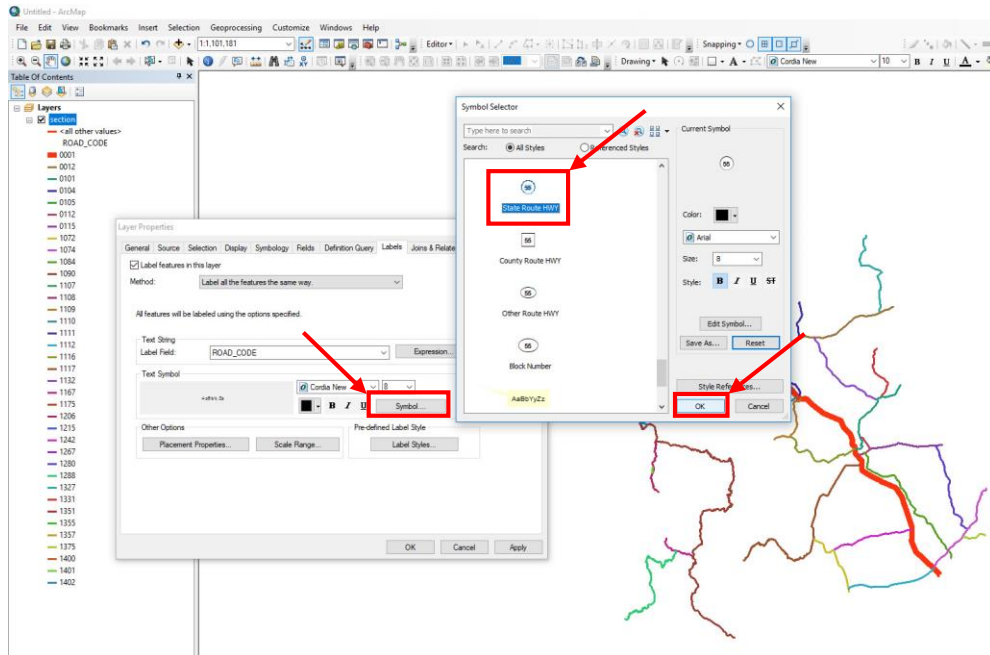
- สามารถกำหนดขนาดของเส้นให้เห็นได้อย่างชัดเจน โดยคลิกที่ Sub Layer แล้วทำการกำหนดสี



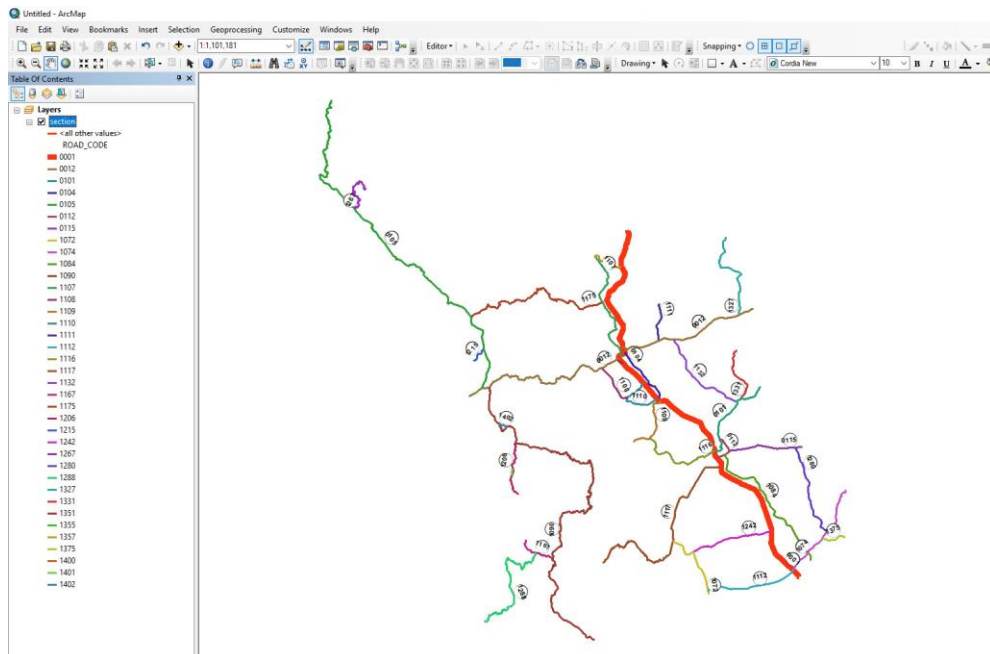
- การกำหนดให้แสดงตัวอักษร เพื่อให้ Shape File นำข้อมูลใน **Attribute Table** มาแสดงบนแผนที่ โดยการคลิกที่ **Labels** ภายในจะมีข้อมูลที่เราต้องการจะนำมาแสดงให้ ตึกเครื่องหมายถูกหน้าช่อง **Label features in layer** ทำการแก้ไขแล้วคลิก OK



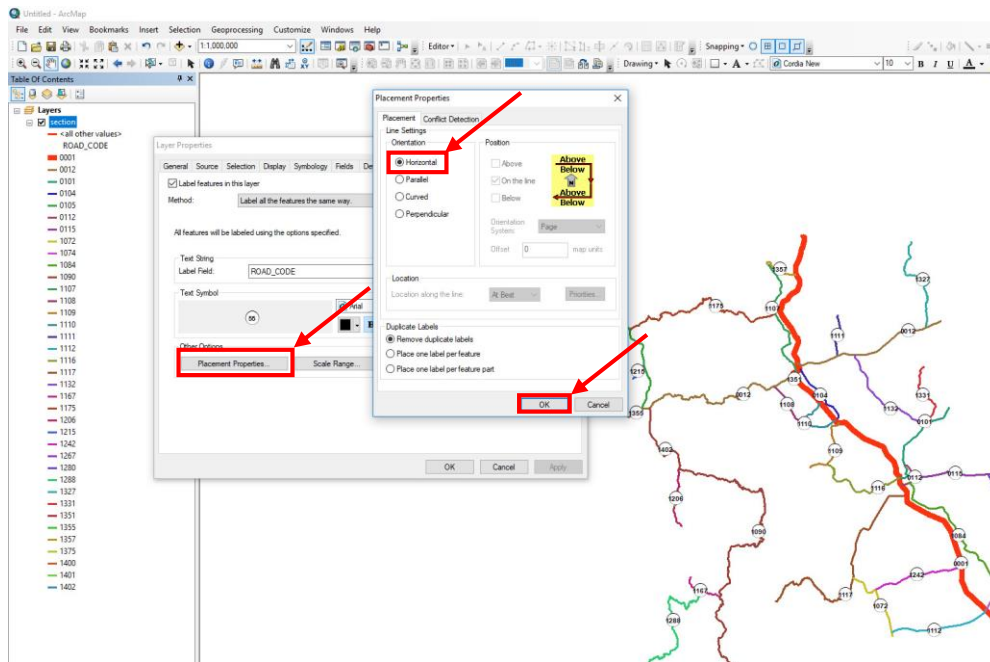
5. สามารถกำหนดให้แสดงข้อมูลใน **Attribute Table** แสดงข้อมูลอย่างเดียว หรือใส่กรอบปรับแต่งให้สวยงามได้ โดยการคลิกที่ **Edits Symbol...** และทำการปรับแต่งตัวอักษร ทำการแก้ไขแล้วคลิก **OK**



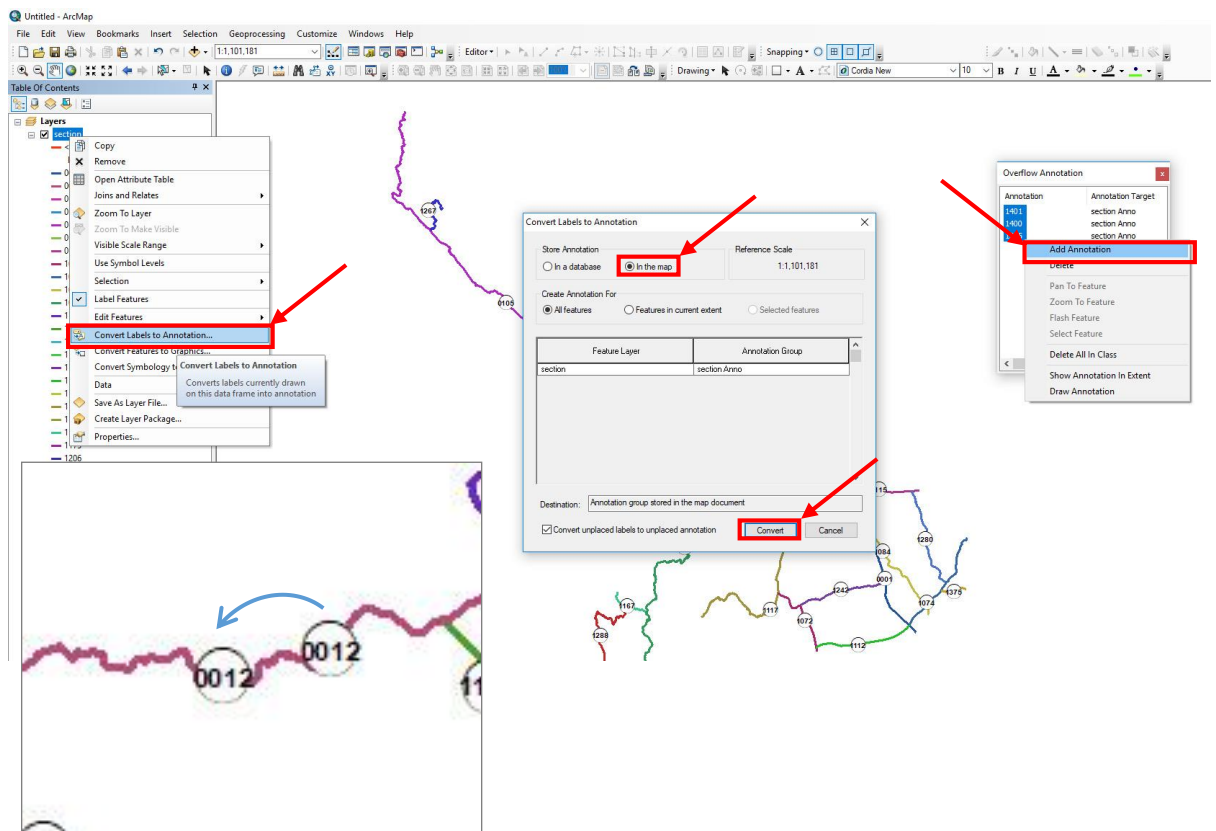
6. หลังจากที่เราทำการคลิกเพื่อแสดงข้อมูลแล้วโปรแกรมจะแสดงข้อมูลลงในแผนที่ จากที่เราได้ทำการกำหนดข้อมูลและปรับสี ขนาด ให้กับ Shape File



7. การปรับตัวอักษรที่แสดงในแผนที่ให้ตรงไปในทิศทางเดียวกัน โดยคลิกที่ **Placement Properties...** และคลิกเลือก **Horizontal** แล้วคลิก OK



8. กำหนดให้ข้อมูลใน Layer แสดงในแผนที่ สามารถเลื่อนตำแหน่งให้ดูสวยงามได้โดยการคลิกที่ **Convert Labels to Annotation...** และคลิกที่ **In the map** ให้คลิก **Convert** หากโปรแกรมแสดงหน้าต่าง **Overflow Annotation** หมายถึงมีข้อมูลที่ไม่ถูกแสดงให้เลือกทั้งหมด และคลิกที่ **Add Annotation**



9. การเพิ่มตัวหนังสือและปรับขนาดตัวอักษร โดยการคลิกที่ เมนู **A** จะขึ้นหน้าต่างให้แก้ไขข้อความ และคลิกที่

### Change Symbol... เพื่อปรับขนาดและสีตัวอักษร

