

ประสบการณ์และคุณสมบัติที่ปรึกษา

สถาบันการขนส่ง จุฬาลงกรณ์มหาวิทยาลัย เป็นหน่วยงานที่ปรึกษาที่จดทะเบียนถูกต้องตามกฎหมาย และมีวิศวกรและบุคลากรที่มีคุณสมบัติเหมาะสมกับหน้าที่ มีประสบการณ์และความชำนาญในวิชาชีพเป็นอย่างดี มีบุคลากรที่เพียงพอเพื่อดำเนินโครงการดังกล่าวได้อย่างมีประสิทธิภาพ โดยมีรายละเอียดบุคลากรหลักในการดำเนินโครงการ แสดงดังตารางที่ 4-1

ตารางที่ 4-1 บุคลากรหลักในการดำเนินโครงการ

ลำดับ	ตำแหน่ง	รายชื่อ	คุณสมบัติตาม TOR	คุณสมบัติที่ยื่นข้อเสนอ	ประสบการณ์ (ปี)
1	ผู้จัดการโครงการ	รศ.ดร.ไพศาล สันติธรรมนนท์	ไม่ต่ำกว่าปริญญาโท มีประสบการณ์ในการบริหาร โครงการไม่น้อยกว่า 5 โครงการ	ปริญญาเอก Institute for Photogrammetry and Engineering Surveys, University of Hannover, Germany, Doctor-Engineer (Dr.-Ing.), Dissertation: “Interferometric SAR for Topographic Mapping”	34
2	ผู้เชี่ยวชาญด้านวิศวกรรมจราจร	ดร.จักรพงษ์ พงศ์ไฉนสุวรรณย์	ไม่ต่ำกว่าปริญญาโท ด้านวิศวกรรมโยธา หรือวิศวกรรมจราจรขนส่ง หรือในสาขาที่เกี่ยวข้อง	ปริญญาเอก Doctor of Philosophy (Energy Technology) The Joint Graduate School of Energy and Environment at King Mongkut’s University of Technology Thonburi	24
3	ผู้เชี่ยวชาญด้านวิศวกรรมการทาง	ดร.พัศพันธ์ ชาญวสุนันท์	ไม่ต่ำกว่าปริญญาโท ด้านวิศวกรรมโยธา หรือวิศวกรรมโครงสร้าง หรือในสาขาที่เกี่ยวข้อง	ปริญญาเอก วศ.ด. (โยธา) วิศวกรรมโยธา จุฬาลงกรณ์มหาวิทยาลัย	19





ตารางที่ 4-1 บุคลากรหลักในการดำเนินโครงการ (ต่อ)

ลำดับ	ตำแหน่ง	รายชื่อ	คุณสมบัติตาม TOR	คุณสมบัติที่ยื่นข้อเสนอ	ประสบการณ์ (ปี)
4	ผู้เชี่ยวชาญด้านวิศวกรรมโยธา	ดร.กรกฎ นุสิทธิ์	ไม่ต่ำกว่าปริญญาโท ด้านวิศวกรรมโยธา หรือวิศวกรรมโครงสร้าง หรือในสาขาที่เกี่ยวข้อง	ปริญญาเอก วิศวกรรมโยธา Ph.D. Curtin University, Australia	20
5	ผู้เชี่ยวชาญด้านสิ่งแวดล้อม	นายศุภลักษณ์ ชัยภูมิมาศ	ไม่ต่ำกว่าปริญญาโท ด้านวิทยาศาสตร์สิ่งแวดล้อม หรือวิศวกรรมสิ่งแวดล้อม หรือในสาขาที่เกี่ยวข้อง	ปริญญาโท วิศวกรรมศาสตรมหาบัณฑิต สาขาวิศวกรรมสิ่งแวดล้อม จุฬาลงกรณ์มหาวิทยาลัย	9
6	ผู้เชี่ยวชาญเฉพาะ ด้านวิจัยและพัฒนารณีวิทยา	ผศ.ดร.ฐิติรัตน์ ปันบำรุงกิจ	ไม่ต่ำกว่าปริญญาโท ด้านวิทยาศาสตร์ธรณี หรือภูมิศาสตร์ หรือในสาขาที่เกี่ยวข้อง	ปริญญาเอก Ph.D. (Geography) University of Vienna, Austria	22
7	ผู้เชี่ยวชาญด้านอุทกภัย	นายอนุกุล บุรณประทีปรัตน์	ไม่ต่ำกว่าปริญญาโท ด้านวิทยาศาสตร์ฟิสิกส์ หรือวิศวกรรมแหล่งน้ำ หรือภูมิศาสตร์ หรือในสาขาที่เกี่ยวข้อง	ปริญญาเอก สมุทรศาสตร์ Kyushu University ประเทศญี่ปุ่น ปริญญาเอก ภูมิศาสตร์ University of Victoria ประเทศแคนาดา	29



ตารางที่ 4-1 บุคลากรหลักในการดำเนินโครงการ (ต่อ)

ลำดับ	ตำแหน่ง	รายชื่อ	คุณสมบัติตาม TOR	คุณสมบัติที่ยื่นข้อเสนอ	ประสบการณ์ (ปี)
8	ผู้เชี่ยวชาญ ด้านอค์คิภัยและหมอกควัน	นายสุรชัย ลีวัฒนานุกุล	ไม่ต่ำกว่าปริญญาโท ด้านวิทยาศาสตร์สิ่งแวดล้อม หรือวิศวกรรมสิ่งแวดล้อม หรือภูมิศาสตร์ หรือในสาขาที่เกี่ยวข้อง	ปริญญาโท M.Sc. Environmental Engineering Imperial College of Science, Technology and Medicine, University of London, London, UK	27
9	ผู้เชี่ยวชาญ ด้านการวิเคราะห์ฐานข้อมูลขนาดใหญ่	นายชัยพรช อุปลัมภวิภานนท์	ไม่ต่ำกว่าปริญญาโท ด้านวิทยาการคอมพิวเตอร์ หรือเทคโนโลยีสารสนเทศ หรือภูมิสารสนเทศ หรือในสาขาที่เกี่ยวข้อง	ปริญญาโท เทคโนโลยีคอมพิวเตอร์ มหาวิทยาลัยเทคโนโลยีพระจอมเกล้าธนบุรี	18
10	ผู้เชี่ยวชาญ ด้านระบบสารสนเทศทางภูมิศาสตร์	นายชัชวาลย์ กันพร้อม	ไม่ต่ำกว่าปริญญาโท ด้านภูมิศาสตร์หรือวิศวกรรมสำรวจ หรือเทคโนโลยีสารสนเทศ หรือในสาขาที่เกี่ยวข้อง	ปริญญาโท บริหารธุรกิจ สาขาระบบสารสนเทศเพื่อการจัดการ	24
11	ผู้เชี่ยวชาญด้านภาพถ่ายทางอากาศ	นางสาวชจีมาศ อนงค์ไชย	ไม่ต่ำกว่าปริญญาโท ด้านภูมิศาสตร์ หรือวิศวกรรมสำรวจ หรือเทคโนโลยีสารสนเทศ หรือในสาขาที่เกี่ยวข้อง	ปริญญาโท วิศวกรรมศาสตรมหาบัณฑิต สาขาวิศวกรรมสำรวจ จุฬาลงกรณ์มหาวิทยาลัย	6



ตารางที่ 4-1 บุคลากรหลักในการดำเนินโครงการ (ต่อ)

ลำดับ	ตำแหน่ง	รายชื่อ	คุณสมบัติตาม TOR	คุณสมบัติที่ยื่นข้อเสนอ	ประสบการณ์ (ปี)
12	ผู้เชี่ยวชาญด้านวิเคราะห์เชิงพื้นที่	นางสาวสิริวรรณ ประวัติโยธิน	ไม่ต่ำกว่าปริญญาโท ด้านภูมิศาสตร์ หรือวิศวกรรมสำรวจ หรือเทคโนโลยีสารสนเทศ หรือในสาขาที่เกี่ยวข้อง	ปริญญาโท วทม. (เทคโนโลยีสารสนเทศ) มหาวิทยาลัยเทคโนโลยีพระจอมเกล้าธนบุรี	21
13	ผู้เชี่ยวชาญ ด้านวิเคราะห์และสังเคราะห์	นายธนศ แสนโกวินกุล	ไม่ต่ำกว่าปริญญาโท ด้านวิทยาการคอมพิวเตอร์ หรือเทคโนโลยีสารสนเทศ หรือในสาขาที่เกี่ยวข้อง	ปริญญาโท วท สารสนเทศ มหาวิทยาลัยเทคโนโลยีพระจอมเกล้าธนบุรี	22
14	ผู้เชี่ยวชาญ ด้านระบุตำแหน่งโลกด้วยดาวเทียม	ดร.วิโรจน์ ละอองมณี	ไม่ต่ำกว่าปริญญาโท ด้านภูมิศาสตร์ หรือวิศวกรรมสำรวจ หรือในสาขาที่เกี่ยวข้อง	ปริญญาเอก วิศวกรรมศาสตร์ดุษฎีบัณฑิต (วิศวกรรมสำรวจ) จุฬาลงกรณ์มหาวิทยาลัย	27
15	ผู้เชี่ยวชาญด้านจัดการสารสนเทศ	นายมนัสพล วรสิทธิ์เศรษฐ์	ไม่ต่ำกว่าปริญญาโท ด้านวิทยาการคอมพิวเตอร์ หรือเทคโนโลยีสารสนเทศ หรือในสาขาที่เกี่ยวข้อง	ปริญญาโท วิทยาศาสตรมหาบัณฑิต เทคโนโลยีการจัดการระบบสารสนเทศ มหาวิทยาลัยมหิดล	24
16	ผู้เชี่ยวชาญด้านการออกแบบ สถาปัตยกรรมของระบบ	นายอชิกร สิงห์เอี่ยม	ไม่ต่ำกว่าปริญญาโท ด้านวิทยาการคอมพิวเตอร์ หรือวิศวกรรมคอมพิวเตอร์ หรือในสาขาที่เกี่ยวข้อง	ปริญญาโท วท.ม. (วิทยาการคอมพิวเตอร์) มหาวิทยาลัยสงขลานครินทร์ จังหวัดสงขลา	23





ตารางที่ 4-1 บุคลากรหลักในการดำเนินโครงการ (ต่อ)

ลำดับ	ตำแหน่ง	รายชื่อ	คุณสมบัติตาม TOR	คุณสมบัติที่ยื่นข้อเสนอ	ประสบการณ์ (ปี)
17	ผู้เชี่ยวชาญด้านงานวิเคราะห์ระบบ	นายทงศักดิ์ กุลยานนท์	ไม่ต่ำกว่าปริญญาโท ด้านวิทยาการคอมพิวเตอร์ หรือวิศวกรรมคอมพิวเตอร์ หรือเทคโนโลยีสารสนเทศ หรือในสาขาที่เกี่ยวข้อง	ปริญญาโท วิทยาศาสตร์มหาบัณฑิต วิทยาการคอมพิวเตอร์ มหาวิทยาลัยมหิดล	44
18	ผู้เชี่ยวชาญด้านฐานข้อมูล	นายชัยพรช อุปลัมภวิภาณนท์	ไม่ต่ำกว่าปริญญาโท ด้านภูมิสารสนเทศ หรือเทคโนโลยีสารสนเทศ หรือในสาขาที่เกี่ยวข้อง	ปริญญาโท เทคโนโลยีคอมพิวเตอร์ มหาวิทยาลัยเทคโนโลยีพระจอมเกล้าธนบุรี	18
19	ผู้เชี่ยวชาญ ด้านวิศวกรรมคอมพิวเตอร์	นายสิริชาติ กอบประดิษฐ์	ไม่ต่ำกว่าปริญญาโท ด้านวิศวกรรมคอมพิวเตอร์ หรือวิศวกรรมซอฟต์แวร์ หรือในสาขาที่เกี่ยวข้อง	ปริญญาโท วิทยาศาสตร์มหาบัณฑิต สาขาวิชาวิทยาศาสตร์คอมพิวเตอร์ ภาควิชาวิศวกรรมคอมพิวเตอร์ จุฬาลงกรณ์มหาวิทยาลัย	10
20	ผู้เชี่ยวชาญด้านพัฒนาเว็บไซต์	นายธีรชาติ ชยาภรณ์	ไม่ต่ำกว่าปริญญาโท ด้านวิทยาการคอมพิวเตอร์ หรือเทคโนโลยีสารสนเทศ หรือในสาขาที่เกี่ยวข้อง	ปริญญาโท Master of Computer Science University of Wollongong	20



รายงานเบื้องต้น (Inception Report)

โครงการวิเคราะห์และประเมินความเสี่ยงภัยพิบัติทางหลวง

ตารางที่ 4-1 บุคลากรหลักในการดำเนินโครงการ (ต่อ)

ลำดับ	ตำแหน่ง	รายชื่อ	คุณสมบัติตาม TOR	คุณสมบัติที่ยื่นข้อเสนอ	ประสบการณ์ (ปี)
21	นักภูมิศาสตร์สารสนเทศ -1	นางสาวสุชาทิพย์ ผ่องสุคนธ์	ไม่ต่ำกว่าปริญญาตรี ด้านภูมิศาสตร์ หรือภูมิสารสนเทศ หรือในสาขาที่เกี่ยวข้อง	ปริญญาโท บริหารธุรกิจมหาบัณฑิต สาขาวิชาการจัดการโลจิสติกส์และโซ่อุปทาน คณะบริหารธุรกิจ มหาวิทยาลัยรามคำแหง	8
22	นักภูมิศาสตร์สารสนเทศ -2	นางสาวชณิกาญจน์ แยมรุ่ง	ไม่ต่ำกว่าปริญญาตรี ด้านภูมิศาสตร์ หรือภูมิสารสนเทศ หรือในสาขาที่เกี่ยวข้อง	ปริญญาตรี ปริญญาวิศวกรรมศาสตรบัณฑิต (วศ.บ) สาขาวิชาวิศวกรรมคอมพิวเตอร์ ภาควิชาวิศวกรรมคอมพิวเตอร์ คณะวิศวกรรมศาสตร์ มหาวิทยาลัยศรีนครินทรวิโรฒ	6
23	นักภูมิศาสตร์สารสนเทศ -3	นางสาวรวีร์ วิมล	ไม่ต่ำกว่าปริญญาตรี ด้านภูมิศาสตร์ หรือภูมิสารสนเทศ หรือในสาขาที่เกี่ยวข้อง	ปริญญาตรี วิทยาศาสตร์บัณฑิต (ภูมิศาสตร์) มหาวิทยาลัยนเรศวร	5
24	นักภูมิศาสตร์สารสนเทศ -4	นายสมเกียรติ หนึ่งโรสง	ไม่ต่ำกว่าปริญญาตรี ด้านภูมิศาสตร์ หรือภูมิสารสนเทศ หรือในสาขาที่เกี่ยวข้อง	ปริญญาตรี วิทยาศาสตร์บัณฑิต (ภูมิสารสนเทศศาสตร์)	18
25	นักภูมิศาสตร์สารสนเทศ -5	นายณัฐกานต์ ศรีสุทธิยากร	ไม่ต่ำกว่าปริญญาตรี ด้านภูมิศาสตร์ หรือภูมิสารสนเทศ หรือในสาขาที่เกี่ยวข้อง	ปริญญาโท วท.ม. ระบบสารสนเทศภูมิทางวิศวกรรม จุฬาลงกรณ์มหาวิทยาลัย	11



CUTI
สถาบันการขนส่ง
จุฬาลงกรณ์มหาวิทยาลัย
CHULALONGKORN UNIVERSITY
TRANSPORTATION INSTITUTE

สถาบันการขนส่ง จุฬาลงกรณ์มหาวิทยาลัย



รายงานเบื้องต้น (Inception Report)

โครงการวิเคราะห์และประเมินความเสี่ยงภัยพิบัติทางหลวง

ตารางที่ 4-1 บุคลากรหลักในการดำเนินโครงการ (ต่อ)

ลำดับ	ตำแหน่ง	รายชื่อ	คุณสมบัติตาม TOR	คุณสมบัติที่ยื่นข้อเสนอ	ประสบการณ์ (ปี)
26	นักภูมิศาสตร์สารสนเทศ -6	นางสาวหทัยรัตน์ สมัยกุล	ไม่ต่ำกว่าปริญญาตรี ด้านภูมิศาสตร์ หรือภูมิสารสนเทศ หรือในสาขาที่เกี่ยวข้อง	ปริญญาตรี วิทยาศาสตร์บัณฑิต (ภูมิศาสตร์) เกียรตินิยมอันดับหนึ่ง มหาวิทยาลัยเกษตรศาสตร์	7
27	นักภูมิศาสตร์สารสนเทศ -7	นางสาวเพลงพิน ม่วงโกศัย	ไม่ต่ำกว่าปริญญาตรี ด้านภูมิศาสตร์ หรือภูมิสารสนเทศ หรือในสาขาที่เกี่ยวข้อง	ปริญญาตรี วิทยาศาสตร์บัณฑิต ภูมิศาสตร์ มหาวิทยาลัยเกษตรศาสตร์	7
28	วิศวกรคอมพิวเตอร์ -1	นางสาวชนิษฐา จันทร	ไม่ต่ำกว่าปริญญาตรี ด้านวิศวกรรมคอมพิวเตอร์ หรือวิศวกรรมซอฟต์แวร์ หรือในสาขาที่เกี่ยวข้อง	ปริญญาตรี วิศวกรรมคอมพิวเตอร์ มหาวิทยาลัยธุรกิจบัณฑิต	8
29	วิศวกรคอมพิวเตอร์ -2	นส.นุชรีย์ คำน้อย	ไม่ต่ำกว่าปริญญาตรี ด้านวิศวกรรมคอมพิวเตอร์ หรือวิศวกรรมซอฟต์แวร์ หรือในสาขาที่เกี่ยวข้อง	ปริญญาตรี B.Sc. Computer Communication. Srinakharinwirot University	9
30	วิศวกรคอมพิวเตอร์ -3	นายกันต์พงษ์ ชูเกตุ	ไม่ต่ำกว่าปริญญาตรี ด้านวิศวกรรมคอมพิวเตอร์ หรือวิศวกรรมซอฟต์แวร์ หรือในสาขาที่เกี่ยวข้อง	ปริญญาตรี คอมพิวเตอร์ธุรกิจ มหาวิทยาลัยศรีปทุม	30





รายงานเบื้องต้น (Inception Report)

โครงการวิเคราะห์และประเมินความเสี่ยงภัยพิบัติทางหลวง

ตารางที่ 4-1 บุคลากรหลักในการดำเนินโครงการ (ต่อ)

ลำดับ	ตำแหน่ง	รายชื่อ	คุณสมบัติตาม TOR	คุณสมบัติที่ยื่นข้อเสนอ	ประสบการณ์ (ปี)
31	วิศวกรคอมพิวเตอร์ -4	นางสาวญาณิ กงแก้ว	ไม่ต่ำกว่าปริญญาตรี ด้านวิศวกรรมคอมพิวเตอร์ หรือวิศวกรรมซอฟต์แวร์ หรือในสาขาที่เกี่ยวข้อง	ปริญญาตรี Bachelor of Arts Mass Communication B.A (Mass Communication) มหาวิทยาลัยรามคำแหง	11
32	วิศวกรคอมพิวเตอร์ -5	นางสาววาสนี อภิวัฒน์กาลจน์	ไม่ต่ำกว่าปริญญาตรี ด้านวิศวกรรมคอมพิวเตอร์ หรือวิศวกรรมซอฟต์แวร์ หรือในสาขาที่เกี่ยวข้อง	ปริญญาตรี วิศวกรรมศาสตร์บัณฑิต สาขาวิศวกรรมคอมพิวเตอร์ จุฬาลงกรณ์มหาวิทยาลัย	21
33	วิศวกรคอมพิวเตอร์ -6	นางสาวศศิธร บุญเสริมศักดิ์กุล	ไม่ต่ำกว่าปริญญาตรี ด้านวิศวกรรมคอมพิวเตอร์ หรือวิศวกรรมซอฟต์แวร์ หรือในสาขาที่เกี่ยวข้อง	ปริญญาตรี ปริญญาวิทยาศาสตรบัณฑิต (วท.บ) สาขาวิชาวิทยาการคอมพิวเตอร์ ภาควิชาคณิตศาสตร์และวิทยาการคอมพิวเตอร์ คณะวิทยาศาสตร์ จุฬาลงกรณ์มหาวิทยาลัย	7
34	นักวิเคราะห์ระบบ-1	นายชินวัชร สริตชลาพันธ์	ไม่ต่ำกว่าปริญญาตรี ด้านวิทยาการคอมพิวเตอร์ หรือภูมิสารสนเทศ หรือเทคโนโลยีสารสนเทศ หรือในสาขาที่เกี่ยวข้อง	ปริญญาตรี วิทยาศาสตรบัณฑิต (ภูมิศาสตร์) มหาวิทยาลัยศรีนครินทรวิโรฒ	11





ตารางที่ 4-1 บุคลากรหลักในการดำเนินโครงการ (ต่อ)

ลำดับ	ตำแหน่ง	รายชื่อ	คุณสมบัติตาม TOR	คุณสมบัติที่ยื่นข้อเสนอ	ประสบการณ์ (ปี)
35	นักวิเคราะห์ระบบ-2	นายทรงธรรม ประวัติโยธิน	ไม่ต่ำกว่าปริญญาตรี ด้านวิทยาการคอมพิวเตอร์ หรือภูมิสารสนเทศ หรือเทคโนโลยีสารสนเทศ หรือในสาขาที่เกี่ยวข้อง	ปริญญาตรี วท.บ. (วิทยาการคอมพิวเตอร์) มหาวิทยาลัยหัวเฉียวเฉลิมพระเกียรติ	18
36	เจ้าหน้าที่ฐานข้อมูล-1	นายณัฏฐิ ลากด่างกิจ	ไม่ต่ำกว่าปริญญาตรี ด้านวิทยาการคอมพิวเตอร์ หรือภูมิสารสนเทศ หรือเทคโนโลยีสารสนเทศ หรือในสาขาที่เกี่ยวข้อง	ปริญญาตรี ปริญญาวิทยาศาสตรบัณฑิต (วท.บ) ภาควิชาวิทยาการคอมพิวเตอร์ คณะเทคโนโลยีสารสนเทศและการสื่อสาร มหาวิทยาลัยมหิดล	7
37	เจ้าหน้าที่ฐานข้อมูล-2	นายนพพร เทียนสวัสดิ์	ไม่ต่ำกว่าปริญญาตรี ด้านวิทยาการคอมพิวเตอร์ หรือภูมิสารสนเทศ หรือเทคโนโลยีสารสนเทศ หรือในสาขาที่เกี่ยวข้อง	ปริญญาตรี บริหารธุรกิจบัณฑิต (คอมพิวเตอร์ธุรกิจ) มหาวิทยาลัยราชภัฏจันทรเกษม	10
38	วิศวกรทาง-1	นายบำรุง บัวชื่น	ไม่ต่ำกว่าปริญญาตรี ด้านวิศวกรรมโยธา หรือวิศวกรรมโครงสร้าง หรือในสาขาที่เกี่ยวข้อง	ปริญญาตรี คอ.บ. (วิศวกรรมโยธา) สถาบันเทคโนโลยีราชมงคลเทเวศร์	26





รายงานเบื้องต้น (Inception Report)
โครงการวิเคราะห์และประเมินความเสี่ยงภัยพิบัติทางหลวง

ตารางที่ 4-1 บุคลากรหลักในการดำเนินโครงการ (ต่อ)

ลำดับ	ตำแหน่ง	รายชื่อ	คุณสมบัติตาม TOR	คุณสมบัติที่ยื่นข้อเสนอ	ประสบการณ์ (ปี)
39	วิศวกรทาง-2	นายวีรชัย ไสธนนันท์	ไม่ต่ำกว่าปริญญาตรี ด้านวิศวกรรมโยธา หรือวิศวกรรมโครงสร้าง หรือในสาขาที่เกี่ยวข้อง	ปริญญาโท วิศวกรรมศาสตรมหาบัณฑิต สาขาวิชาวิศวกรรมโยธา จุฬาลงกรณ์มหาวิทยาลัย	5





รายงานเบื้องต้น (Inception Report)

โครงการวิเคราะห์และประเมินความเสี่ยงภัยพิบัติทางหลวง

ตารางที่ 4-3 รายละเอียดแผนการดำเนินงานของบุคลากร

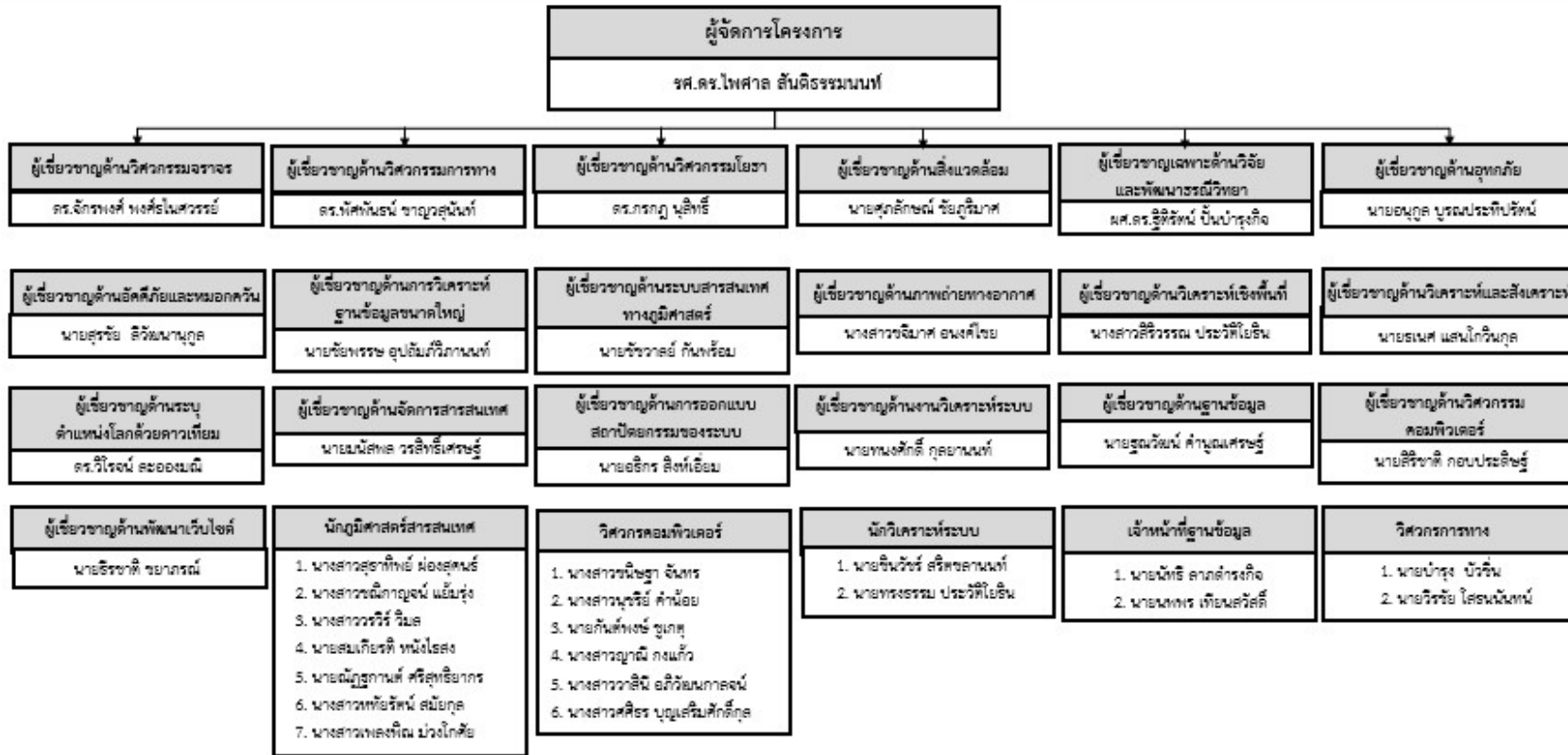
บุคลากร	ระยะเวลาดำเนินการ (9 เดือน)								
	1	2	3	4	5	6	7	8	9
ผู้จัดการโครงการ									
ผู้เชี่ยวชาญด้านวิศวกรรมจราจร									
ผู้เชี่ยวชาญด้านวิศวกรรมการทาง									
ผู้เชี่ยวชาญด้านวิศวกรรมโยธา									
ผู้เชี่ยวชาญด้านสิ่งแวดล้อม									
ผู้เชี่ยวชาญเฉพาะ									
ผู้เชี่ยวชาญด้านอุทกภัย									
ผู้เชี่ยวชาญด้านอศศิกยและหมอกควัน									
ผู้เชี่ยวชาญด้านการวิเคราะห์ฐานข้อมูลขนาดใหญ่									
ผู้เชี่ยวชาญด้านระบบสารสนเทศทางภูมิศาสตร์									
ผู้เชี่ยวชาญผู้เชี่ยวชาญด้านภาพถ่ายทางอากาศ									
ผู้เชี่ยวชาญด้านวิเคราะห์เชิงพื้นที่									
ผู้เชี่ยวชาญด้านวิเคราะห์และสังเคราะห์									
ผู้เชี่ยวชาญด้านระบุตำแหน่งโลกด้วยดาวเทียม									
ผู้เชี่ยวชาญด้านจัดการสารสนเทศ									
ผู้เชี่ยวชาญด้านการออกแบบสถาปัตยกรรมของระบบ									
ผู้เชี่ยวชาญด้านงานวิเคราะห์ระบบ									
ผู้เชี่ยวชาญด้านฐานข้อมูล									
ผู้เชี่ยวชาญด้านวิศวกรรมคอมพิวเตอร์									
ผู้เชี่ยวชาญด้านพัฒนาเว็บไซต์									
นักภูมิศาสตร์สารสนเทศ									
วิศวกรคอมพิวเตอร์									
นักวิเคราะห์ระบบ									
เจ้าหน้าที่ฐานข้อมูล									
วิศวกรการทาง									





รายงานเบื้องต้น (Inception Report)

โครงการวิเคราะห์และประเมินความเสี่ยงภัยพิบัติทางหลวง



รูปที่ 4-1 แผนผังการบริหารโครงการ