

แผนการดำเนินงาน และแผนการทำงานบุคลากรในโครงการ

สถาบันการขนส่ง จุฬาลงกรณ์มหาวิทยาลัย เป็นหน่วยงานที่ปรึกษาที่จดทะเบียนถูกต้องตามกฎหมาย และมีวิศวกรและบุคลากรที่มีคุณสมบัติเหมาะสมกับหน้าที่ มีประสบการณ์และความชำนาญในวิชาชีพเป็นอย่างดี มีบุคลากรที่เพียงพอเพื่อดำเนินโครงการดังกล่าวได้อย่างมีประสิทธิภาพ โดยมีรายละเอียดบุคลากรหลักในการดำเนินโครงการ แสดงดังตารางที่ 5-1

ตารางที่ 5-1 บุคลากรหลักในการดำเนินโครงการ

ลำดับ	ตำแหน่ง	รายชื่อ	คุณสมบัติตาม TOR	คุณสมบัติที่ยื่นข้อเสนอ	ประสบการณ์ (ปี)
1	ผู้จัดการโครงการ	ผศ.ดร.ธีทัต เจริญกาลัญญูตา	ไม่ต่ำกว่าปริญญาโท	วิศวกรรมศาสตร์ดุสิตบัณฑิต สาขาวิศวกรรมสำรวจ คณะวิศวกรรมศาสตร์ จุฬาลงกรณ์มหาวิทยาลัย	25
2	ผู้เชี่ยวชาญด้านวิศวกรรมงานทาง	รศ.ดร.บุญชัย แสงเพชรงาม	ไม่ต่ำกว่าปริญญาโท	Ph.D. in Civil Engineering, University of Florida, U.S. A	28
3	ผู้เชี่ยวชาญด้านวิศวกรรมสำรวจ	ดร. ชัยยุทธ เจริญผล	ไม่ต่ำกว่าปริญญาโท	วิศวกรรมศาสตร์ดุสิตบัณฑิตสาขาวิศวกรรมสำรวจ จุฬาลงกรณ์มหาวิทยาลัย	19
4	ผู้เชี่ยวชาญด้านวิศวกรรมจราจร และขนส่ง	นายปวีโรธร ไชยเพชร	ไม่ต่ำกว่าปริญญาโท	วิศวกรรมศาสตร์มหาบัณฑิต การบริหารและการจัดการงานก่อสร้าง วิศวกรรมโยธา จุฬาลงกรณ์มหาวิทยาลัย	15
5	ผู้เชี่ยวชาญด้านฐานข้อมูล	นายสิทธิพันธ์ ทองใบ	ไม่ต่ำกว่าปริญญาโท	วท.ม. (ระบบสารสนเทศปริภูมิทางวิศวกรรม) ภาควิชาวิศวกรรมสำรวจ คณะวิศวกรรมศาสตร์ จุฬาลงกรณ์มหาวิทยาลัย	18





## รายงานเบื้องต้น (Inception Report)

โครงการขยายผลและเพิ่มประสิทธิภาพระบบสารสนเทศโครงข่ายทางหลวง (Roadnet)

เพื่อสนับสนุนการบริหารงานบำรุงทาง

ตารางที่ 5-1 บุคลากรหลักในการดำเนินโครงการ (ต่อ)

ลำดับ	ตำแหน่ง	รายชื่อ	คุณสมบัติตาม TOR	คุณสมบัติที่ยื่นข้อเสนอ	ประสบการณ์ (ปี)
6	ผู้เชี่ยวชาญด้านงานวิเคราะห์ระบบ	รศ.ดร.ธนรัตน์ ชลิตาพงศ์	ไม่ต่ำกว่าปริญญาโท	Ph.D. in Computer Science, University of Maryland, College Park, USA	30
7	ผู้เชี่ยวชาญด้านออกแบบระบบ	นายดำ เกียรติไกรวัลศิริ	ไม่ต่ำกว่าปริญญาโท	วิทยาศาตรมหาบัณฑิต, คณะวิศวกรรมศาสตร์ ภาควิชาวิศวกรรมคอมพิวเตอร์ สาขาวิทยาศาสตร์คอมพิวเตอร์ จุฬาลงกรณ์มหาวิทยาลัย	10
8	นักวิเคราะห์ระบบ -1	นายกมลภ จารุจิตต์	ไม่ต่ำกว่าปริญญาตรี	วิทยาศาตรบัณฑิต สาขาวิชาวิทยาการคอมพิวเตอร์ จุฬาลงกรณ์มหาวิทยาลัย	10
9	นักวิเคราะห์ระบบ -2	นางสาวณัฐกานต์ คลังกลาง	ไม่ต่ำกว่าปริญญาตรี	อักษรศาสตรบัณฑิต (ภูมิศาสตร์และภูมิสารสนเทศ) จุฬาลงกรณ์มหาวิทยาลัย	6
10	นักวิเคราะห์ระบบเชื่อมโยงข้อมูล -1	นางสาวกุลวดี อิงคพันธ์พงศ์	ไม่ต่ำกว่าปริญญาตรี	วิทยาศาสตรมหาบัณฑิต ระบบสารสนเทศเพื่อการจัดการ มหาวิทยาลัยธรรมศาสตร์	18
11	นักวิเคราะห์ระบบเชื่อมโยงข้อมูล -2	นางสาวภัคกร สุวัฒน์ภักดี	ไม่ต่ำกว่าปริญญาตรี	ปริญญาวิทยาศาสตรมหาบัณฑิต สาขาวิชาการพัฒนาซอฟต์แวร์ด้านธุรกิจ คณะพาณิชยศาสตร์และการบัญชี จุฬาลงกรณ์มหาวิทยาลัย	14





## รายงานเบื้องต้น (Inception Report)

โครงการขยายผลและเพิ่มประสิทธิภาพระบบสารสนเทศโครงข่ายทางหลวง (Roadnet)

เพื่อสนับสนุนการบริหารงานบำรุงทาง

ตารางที่ 5-1 บุคลากรหลักในการดำเนินโครงการ (ต่อ)

ลำดับ	ตำแหน่ง	รายชื่อ	คุณสมบัติตาม TOR	คุณสมบัติที่ยื่นข้อเสนอ	ประสบการณ์ (ปี)
12	นักออกแบบระบบ -1	นายบุญญพัฒน์ เศรษฐ์สมบูรณ์	ไม่ต่ำกว่าปริญญาตรี	ปริญญาวิศวกรรมศาสตรบัณฑิต (วศ.บ) สาขาวิชาวิศวกรรมคอมพิวเตอร์ ภาควิชาวิศวกรรมคอมพิวเตอร์ มหาวิทยาลัยเทคโนโลยีพระจอมเกล้าธนบุรี	9
13	นักออกแบบระบบ -2	นายกิตติศักดิ์ หทัยเกียรติกุล	ไม่ต่ำกว่าปริญญาตรี	วิทยาศาสตรบัณฑิต (วท.บ.) เกียรตินิยมอันดับสอง สาขาเทคโนโลยีสารสนเทศและการสื่อสาร มหาวิทยาลัยหอการค้าไทย	7
14	นักออกแบบระบบเชื่อมโยงข้อมูล -1	นายธีรพัฒน์ เฉลยวุฒิ	ไม่ต่ำกว่าปริญญาตรี	วศ.ม. วิศวกรรมคอมพิวเตอร์ จุฬาลงกรณ์มหาวิทยาลัย	12
15	นักออกแบบระบบเชื่อมโยงข้อมูล -2	นางสาวจุฑาทิพย์ ธนภิตต์เมธาวุฒิ	ไม่ต่ำกว่าปริญญาตรี	วทม.(ระบบสารสนเทศปริภูมิทางวิศวกรรม) จุฬาลงกรณ์มหาวิทยาลัย	17
16	ผู้เชี่ยวชาญด้านพัฒนาเว็บไซต์	นายธรรณวัฒน์ คำนุณเศรษฐ์	ไม่ต่ำกว่าปริญญาโท	วิศวกรรมศาสตรมหาบัณฑิต สาขาวิศวกรรมคอมพิวเตอร์ จุฬาลงกรณ์มหาวิทยาลัย	16
17	ผู้เชี่ยวชาญด้านวิศวกรรมคอมพิวเตอร์	ดร.ภัทระ เกียรติเสวี	ไม่ต่ำกว่าปริญญาโท	(PhD) สาขา Informatics, Graduate University for Advanced Studies	26
18	ผู้เชี่ยวชาญด้านการเชื่อมโยงข้อมูล และโครงข่ายคอมพิวเตอร์	ดร.วุฒิชัย อัมพรอร่ามเวทย์	ไม่ต่ำกว่าปริญญาโท	D.Eng. in Control and Systems Tokyo Institute of Technolo	30





## รายงานเบื้องต้น (Inception Report)

โครงการขยายผลและเพิ่มประสิทธิภาพระบบสารสนเทศโครงข่ายทางหลวง (Roadnet)

เพื่อสนับสนุนการบริหารงานบำรุงทาง

ตารางที่ 5-1 บุคลากรหลักในการดำเนินโครงการ (ต่อ)

ลำดับ	ตำแหน่ง	รายชื่อ	คุณสมบัติตาม TOR	คุณสมบัติที่ยื่นข้อเสนอ	ประสบการณ์ (ปี)
19	วิศวกรคอมพิวเตอร์ -1	นายกฤษณ์มาโนช ชัยพิชญ์พงษ์	ไม่ต่ำกว่าปริญญาตรี	ปริญญาวิศวกรรมศาสตรบัณฑิต (วศ.บ) ภาควิชาวิศวกรรมคอมพิวเตอร์ คณะวิศวกรรมศาสตร์ สถาบันเทคโนโลยีไทย-ญี่ปุ่น	7
20	วิศวกรคอมพิวเตอร์ -2	นายชุตติภัทร์ โชคพิพัฒน์พร	ไม่ต่ำกว่าปริญญาตรี	ปริญญาวิทยาศาสตรบัณฑิต (วท.บ) สาขาวิชาเทคโนโลยีมีเดีย เกียรตินิยมอันดับ 1 คณะเทคโนโลยีสารสนเทศ สถาบันเทคโนโลยีไทย - ญี่ปุ่น	11
21	วิศวกรคอมพิวเตอร์ -3	นายณัฐวุฒิ วัชรศักดิ์ไพศาล	ไม่ต่ำกว่าปริญญาตรี	วท.บ. วิทยาการคอมพิวเตอร์ สื่อแอนิเมชัน มหาวิทยาลัยเชียงใหม่	15
22	วิศวกรคอมพิวเตอร์ -4	นายนวกัทร มหาธนรัตน์	ไม่ต่ำกว่าปริญญาตรี	วิศวกรรมศาสตรบัณฑิต ภาควิชาวิศวกรรมคอมพิวเตอร์ จุฬาลงกรณ์มหาวิทยาลัย	9
23	วิศวกรคอมพิวเตอร์ -5	นายวิจิต มกรากุล	ไม่ต่ำกว่าปริญญาตรี	ปริญญาวิทยาศาสตรบัณฑิต (วท.บ.) สาขาวิชาวิทยาการคอมพิวเตอร์ ภาควิชาคณิตศาสตร์ คณะวิทยาศาสตร์ มหาวิทยาลัยศรีนครินทรวิโรฒ	8
24	วิศวกรคอมพิวเตอร์ -6	นางสาวณัฐนรี เพชรตากุล	ไม่ต่ำกว่าปริญญาตรี	วิทยาศาสตรบัณฑิต สาขาวิชาวิทยาการคอมพิวเตอร์ สถาบันเทคโนโลยีพระจอมเกล้าเจ้าคุณทหารลาดกระบัง	14
25	วิศวกรคอมพิวเตอร์ -7	นายธนวัฒน์ แก้วบริสุทธิ์	ไม่ต่ำกว่าปริญญาตรี	วิศวกรรมศาสตรบัณฑิต ภาควิชาวิศวกรรมคอมพิวเตอร์ สถาบันเทคโนโลยีพระจอมเกล้าเจ้าคุณทหารลาดกระบัง	10





## รายงานเบื้องต้น (Inception Report)

โครงการขยายผลและเพิ่มประสิทธิภาพระบบสารสนเทศโครงข่ายทางหลวง (Roadnet)

เพื่อสนับสนุนการบริหารงานบำรุงทาง

ตารางที่ 5-1 บุคลากรหลักในการดำเนินโครงการ (ต่อ)

ลำดับ	ตำแหน่ง	รายชื่อ	คุณสมบัติตาม TOR	คุณสมบัติที่ยื่นข้อเสนอ	ประสบการณ์ (ปี)
26	วิศวกรคอมพิวเตอร์ -8	นางสาวสรินทร์ พร้อมสุข	ไม่ต่ำกว่าปริญญาตรี	วิทยาศาสตร์บัณฑิต (วท.บ.) สาขาเทคโนโลยี คณะวิทยาศาสตร์ มหาวิทยาลัยศิลปากร	8
27	ผู้เชี่ยวชาญด้านระบบสารสนเทศทาง ภูมิศาสตร์	นายสรัญพงษ์ มุสิแก้ว	ไม่ต่ำกว่าปริญญาโท	วิทยาศาสตรมหาบัณฑิต ระบบสารสนเทศปริภูมิทางวิศวกรรม จุฬาลงกรณ์มหาวิทยาลัย	21
28	ผู้เชี่ยวชาญด้านวิเคราะห์ข้อมูล	นายนิพนธ์ สินพิศุทธิ์	ไม่ต่ำกว่าปริญญาโท	วิทยาศาสตรมหาบัณฑิต เทคโนโลยีการจัดการระบบสารสนเทศ มหาวิทยาลัยมหิดล	20
29	วิศวกรงานทาง -1	นายเนตร เชียงอินทร์	ไม่ต่ำกว่าปริญญาตรี	วิศวกรรมศาสตรมหาบัณฑิต (วิศวกรรมโยธา) มหาวิทยาลัยธรรมศาสตร์	5
30	วิศวกรงานทาง -2	นายอุกฤษณ์ อุปชฌาใต้	ไม่ต่ำกว่าปริญญาตรี	ปริญญาวิศวกรรมศาสตรบัณฑิต (วศ.บ.) ภาควิชาวิศวกรรมโยธา คณะวิศวกรรมศาสตร์ มหาวิทยาลัยขอนแก่น	7
31	วิศวกรงานทาง -3	นายวีระเดช ธนพลังกร	ไม่ต่ำกว่าปริญญาตรี	วิศวกรรมศาสตรมหาบัณฑิต จุฬาลงกรณ์มหาวิทยาลัย	9
32	วิศวกรงานทาง -4	นายโตมร หลินหะตระกูล	ไม่ต่ำกว่าปริญญาตรี	(วศ.ม.) ภาควิชาวิศวกรรมโยธา คณะวิศวกรรมศาสตร์ จุฬาลงกรณ์มหาวิทยาลัย	12





ตารางที่ 5-1 บุคลากรหลักในการดำเนินโครงการ (ต่อ)

ลำดับ	ตำแหน่ง	รายชื่อ	คุณสมบัติตาม TOR	คุณสมบัติที่ยื่นข้อเสนอ	ประสบการณ์ (ปี)
33	วิศวกรสำรวจ -1	นายอภิสิทธิ์ ไพเราะศรี	ไม่ต่ำกว่าปริญญาตรี	วิทยาศาสตร์บัณฑิต (ภูมิศาสตร์และภูมิสารสนเทศ) มหาวิทยาลัยศรีนครินทรวิโรฒ	7
34	วิศวกรสำรวจ -2	นายธีระยุทธ ย่องเซ่ง	ไม่ต่ำกว่าปริญญาตรี	วิทยาศาสตร์บัณฑิต (ภูมิศาสตร์และภูมิสารสนเทศ) มหาวิทยาลัยศรีนครินทรวิโรฒ	7
35	วิศวกรสำรวจ -3	นายภคพน ขำวิไล	ไม่ต่ำกว่าปริญญาตรี	วิศวกรรมศาสตรบัณฑิต วิศวกรรมสำรวจ คณะวิศวกรรมศาสตร์ มหาวิทยาลัยเทคโนโลยีราชมงคลกรุงเทพ	5
36	วิศวกรจราจรและขนส่ง -1	นางสาวพัชชา นันทรักษ์	ไม่ต่ำกว่าปริญญาตรี	ปริญญาวิทยาศาสตรบัณฑิต (วศ.บ) สาขาวิศวกรรมขนส่ง คณะวิศวกรรมศาสตร์ มหาวิทยาลัยเทคโนโลยีสุรนารี	8
37	วิศวกรจราจรและขนส่ง -2	นางสาวทรงพร สุวัณณิกะ	ไม่ต่ำกว่าปริญญาตรี	วิศวกรรมศาสตรมหาบัณฑิต จุฬาลงกรณ์มหาวิทยาลัย	7
38	วิศวกรจราจรและขนส่ง -3	นางสาวศิริวิไล ไทยทะเล	ไม่ต่ำกว่าปริญญาตรี	ปริญญาวิทยาศาสตรบัณฑิต (วศ.บ) สาขาวิศวกรรมขนส่งและโลจิสติกส์ คณะวิศวกรรมศาสตร์ มหาวิทยาลัยเทคโนโลยีสุรนารี	7



ตารางที่ 5-1 บุคลากรหลักในการดำเนินโครงการ (ต่อ)

ลำดับ	ตำแหน่ง	รายชื่อ	คุณสมบัติตาม TOR	คุณสมบัติที่ยื่นข้อเสนอ	ประสบการณ์ (ปี)
39	นักภูมิศาสตร์สารสนเทศ -1	นางสาวนิลวรรณ คำใส	ไม่ต่ำกว่าปริญญาตรี	วิทยาศาสตร์บัณฑิต (ภูมิสารสนเทศศาสตร์) มหาวิทยาลัยขอนแก่น	9
40	นักภูมิศาสตร์สารสนเทศ -2	นายคณิศร์ สมพงษ์พันธ์	ไม่ต่ำกว่าปริญญาตรี	วิทยาศาสตร์บัณฑิต (ภูมิศาสตร์) มหาวิทยาลัยเกษตรศาสตร์	11
41	นักภูมิศาสตร์สารสนเทศ -3	นางสาวธนาภรณ์ จุยม่วงศรี	ไม่ต่ำกว่าปริญญาตรี	ภาควิชาภูมิศาสตร์ คณะสังคมศาสตร์ มหาวิทยาลัยเกษตรศาสตร์, วิทยาศาสตร์บัณฑิต (วท.บ)	12
42	นักภูมิศาสตร์สารสนเทศ -4	นางสาวกฤติญาภรณ์ พิซเคียน	ไม่ต่ำกว่าปริญญาตรี	วิทยาศาสตร์บัณฑิต สาขาวิชาภูมิศาสตร์และภูมิสารสนเทศ มหาวิทยาลัยศรีนครินทรวิโรฒ	7
43	วิศวกรข้อมูล -1	นางสาวอรทัย ศรีทิพย์	ไม่ต่ำกว่าปริญญาตรี	วิทยาศาสตร์บัณฑิต สถิติและคอมพิวเตอร์ มหาวิทยาลัยรามคำแหง	7
44	วิศวกรข้อมูล -2	นายพิษณุ วงศ์พิทักษ์	ไม่ต่ำกว่าปริญญาตรี	ปริญญาตรีคอมพิวเตอร์ธุรกิจ มหาวิทยาลัยสยาม	8



## รายงานเบื้องต้น (Inception Report)

โครงการขยายผลและเพิ่มประสิทธิภาพระบบสารสนเทศโครงข่ายทางหลวง (Roadnet)

เพื่อสนับสนุนการบริหารงานบำรุงทาง

ตารางที่ 5-1 บุคลากรหลักในการดำเนินโครงการ (ต่อ)

ลำดับ	ตำแหน่ง	รายชื่อ	คุณสมบัติตาม TOR	คุณสมบัติที่ยื่นข้อเสนอ	ประสบการณ์ (ปี)
45	นักทดสอบระบบ -1	นางสาวณัฐนิชา น้อยอำแพง	ไม่ต่ำกว่าปริญญาตรี	วิทยาศาสตร์บัณฑิต สาขาวิชาภูมิศาสตร์ มหาวิทยาลัยเกษตรศาสตร์ วิทยาเขตบางเขน	7
46	นักทดสอบระบบ -2	นายรัชภูมิ สมบูรณ์พร้อม	ไม่ต่ำกว่าปริญญาตรี	วท.บ. ภูมิสารสนเทศศาสตร์ มหาวิทยาลัยขอนแก่น	8



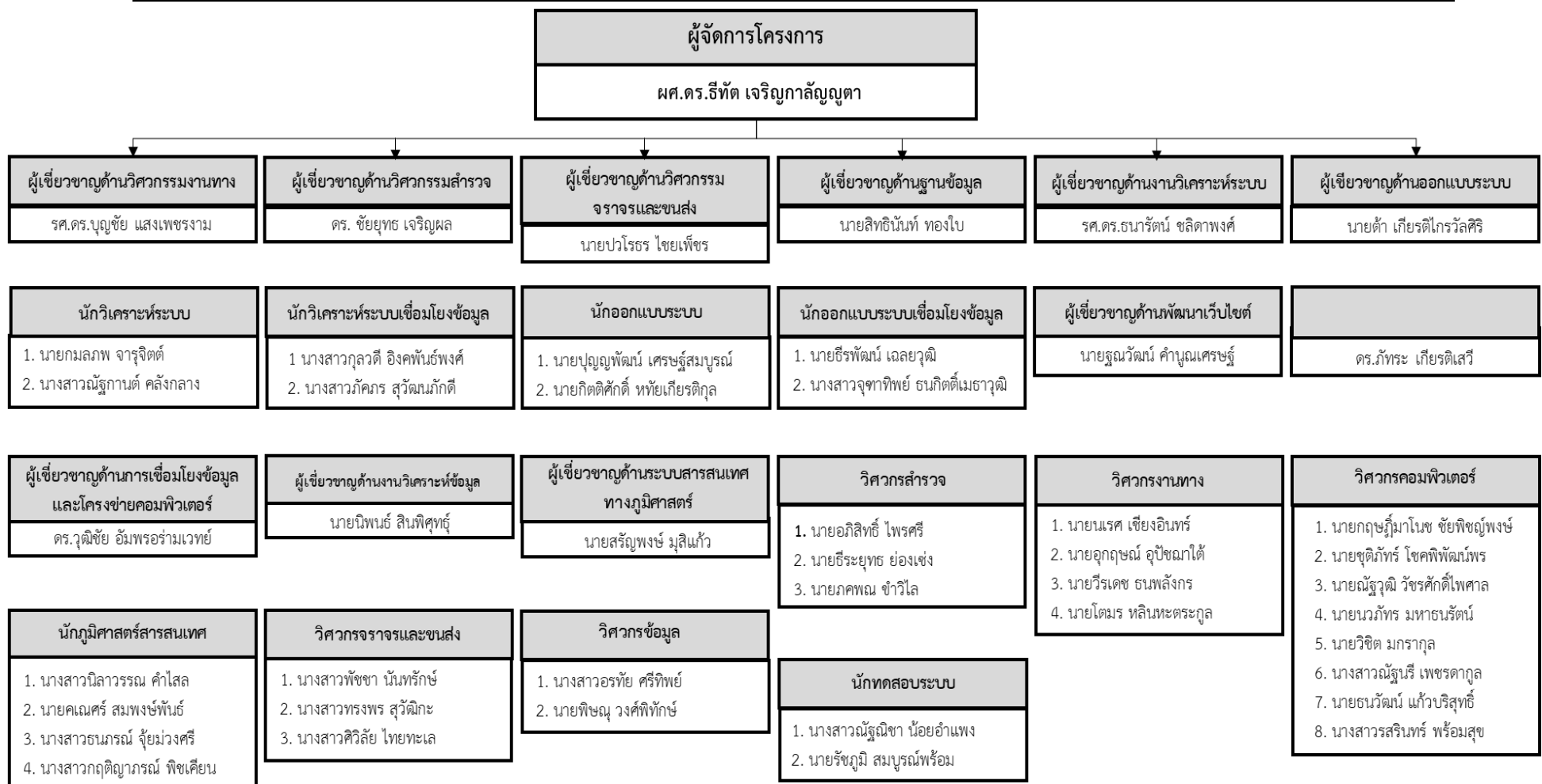






ตารางที่ 5-3 รายละเอียดแผนการดำเนินงานของบุคลากร

บุคลากร	ระยะเวลาดำเนินการ (9 เดือน)										
	พ.ย. 65	ธ.ค. 65	ม.ค. 66	ก.พ. 66	มี.ค. 66	เม.ย. 66	พ.ค. 66	มิ.ย. 66	ก.ค. 66	ส.ค. 66	
ผู้จัดการโครงการ											
ผู้เชี่ยวชาญด้านวิศวกรรมงานทาง											
ผู้เชี่ยวชาญด้านวิศวกรรมสำรวจ											
ผู้เชี่ยวชาญด้านวิศวกรรมจราจรและขนส่ง											
ผู้เชี่ยวชาญด้านงานวิเคราะห์ระบบ*											
ผู้เชี่ยวชาญด้านระบบสารสนเทศทางภูมิศาสตร์*											
ผู้เชี่ยวชาญด้านฐานข้อมูล*											
ผู้เชี่ยวชาญด้านวิศวกรรมคอมพิวเตอร์											
ผู้เชี่ยวชาญด้านพัฒนาเว็บไซต์											
ผู้เชี่ยวชาญด้านวิเคราะห์ข้อมูล*											
นักภูมิศาสตร์สารสนเทศ*											
วิศวกรคอมพิวเตอร์ (Front-end)*											
วิศวกรคอมพิวเตอร์ (Back-end)*											
วิศวกรข้อมูล*											
วิศวกรงานทาง											
วิศวกรสำรวจ											
วิศวกรจราจรและขนส่ง											
นักวิเคราะห์ระบบ											
เจ้าหน้าที่ทดสอบระบบ											
เลขานุการโครงการ											
เจ้าหน้าที่จัดทำเอกสาร											



รูปที่ 5-1แผนผังการบริหารโครงการ