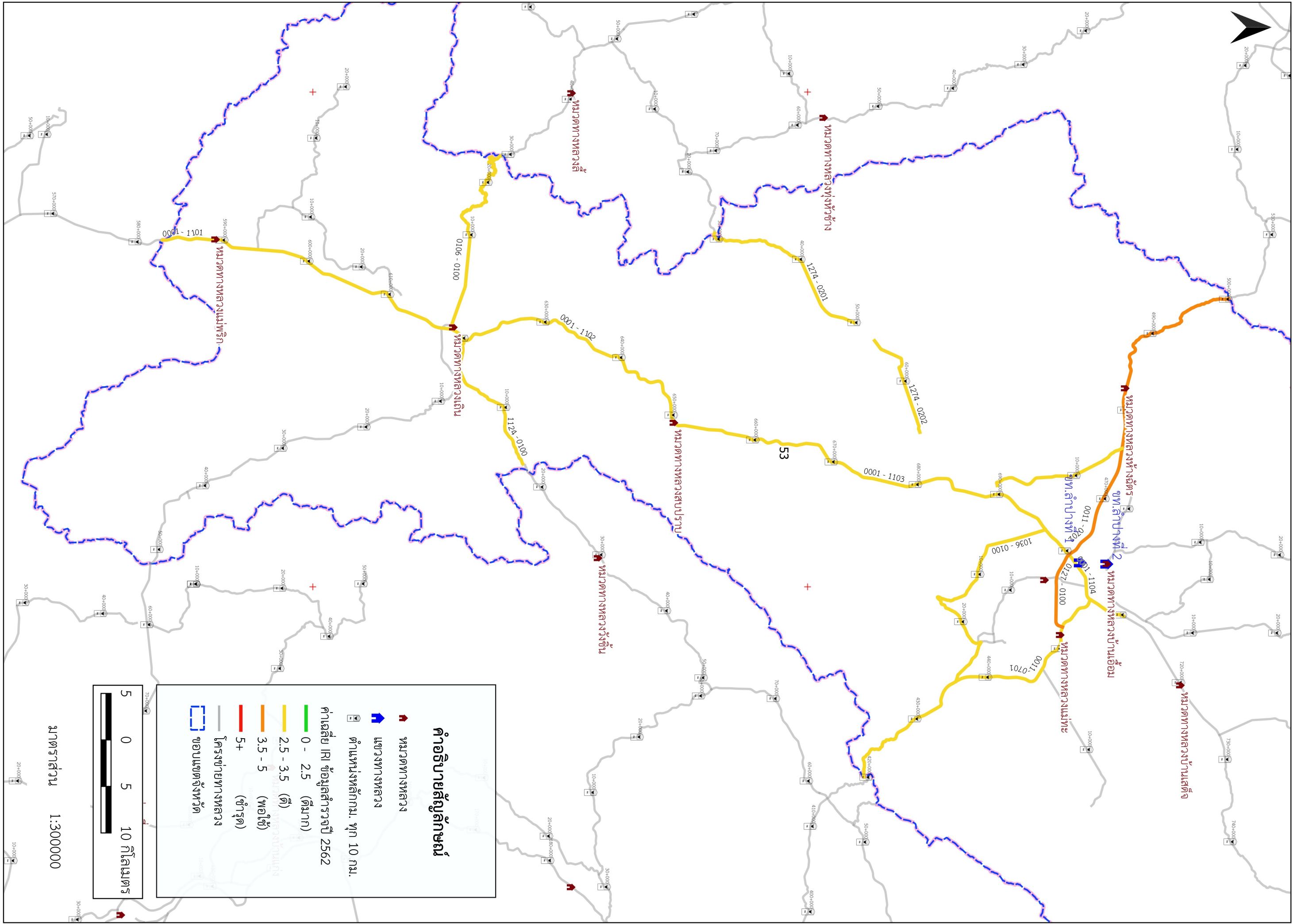
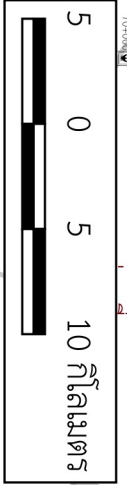


แผนผังทางหลวงสำปาง (523)



คำอธิบายสัญลักษณ์

- หมวดทางหลวง
- แฉวงทางหลวง
- ตำแหน่งหลักกม. ทุก 10 กม.
- ค่าเฉลี่ย IRI ข้อมูลสำรวจปี 2562
- 0 - 2.5 (ดีมาก)
- 2.5 - 3.5 (ดี)
- 3.5 - 5 (พอใช้)
- 5+ (ชำรุด)
- โครงสร้างทางหลวง
- ขอบเขตจังหวัด



มาตราส่วน 1:300000