

แขวงทางหลวงบึงกาฬ (643)

103.400

103.600

103.800

104.000

104.200

104.400

18.400

18.200

18.000

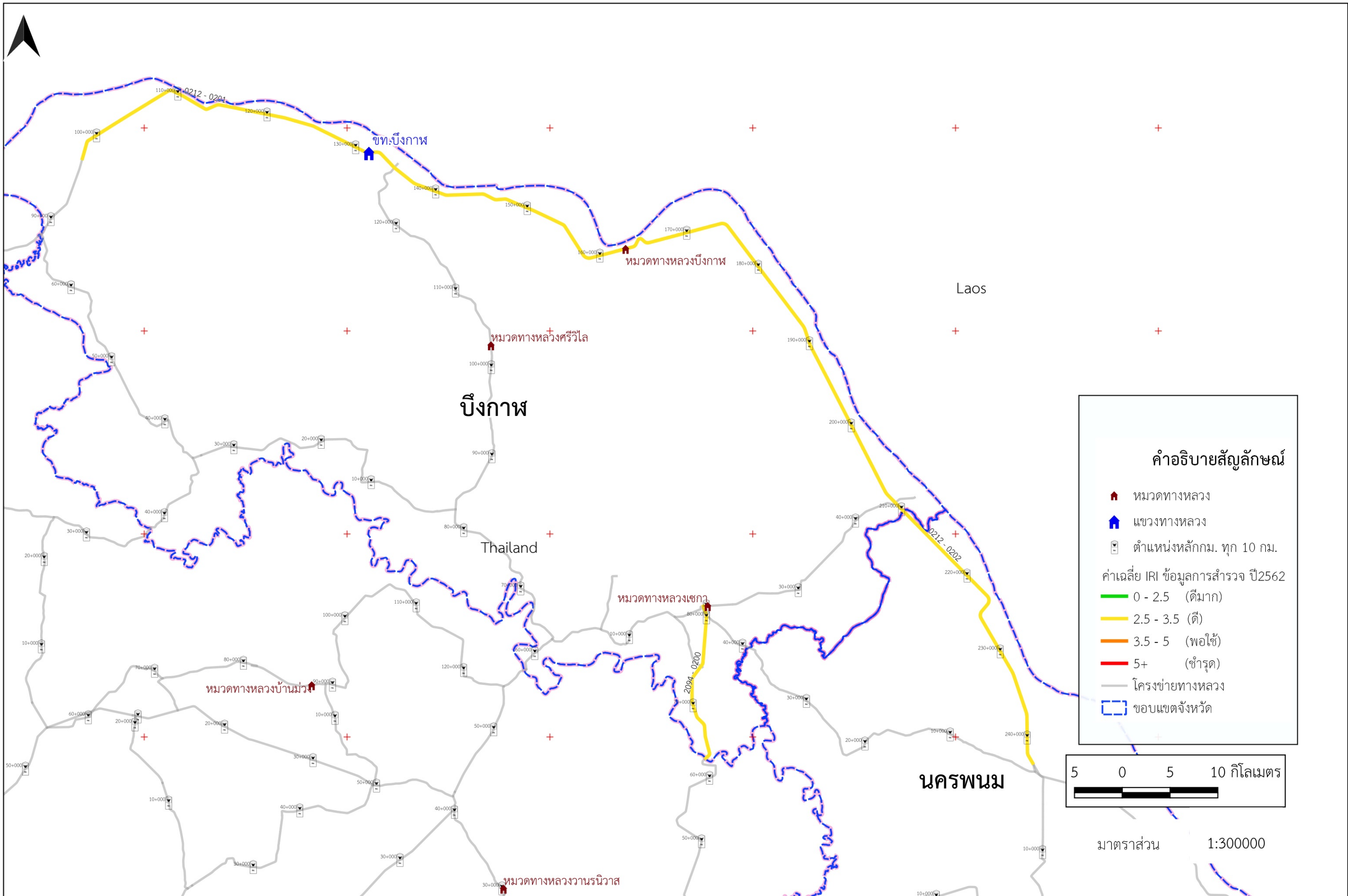
17.800

18.400

18.200

18.000

17.800



Laos

บึงกาฬ

Thailand

นครพนม

คำอธิบายสัญลักษณ์

- หมวดทางหลวง
- แขวงทางหลวง
- ตำแหน่งหลักกม. ทุก 10 กม.
- ค่าเฉลี่ย IRI ข้อมูลการสำรวจ ปี2562
 - 0 - 2.5 (ดีมาก)
 - 2.5 - 3.5 (ดี)
 - 3.5 - 5 (พอใช้)
 - 5+ (ชำรุด)
- โครงข่ายทางหลวง
- ขอบเขตจังหวัด



มาตราส่วน 1:300000

103.400

103.600

103.800

104.000

104.200

104.400