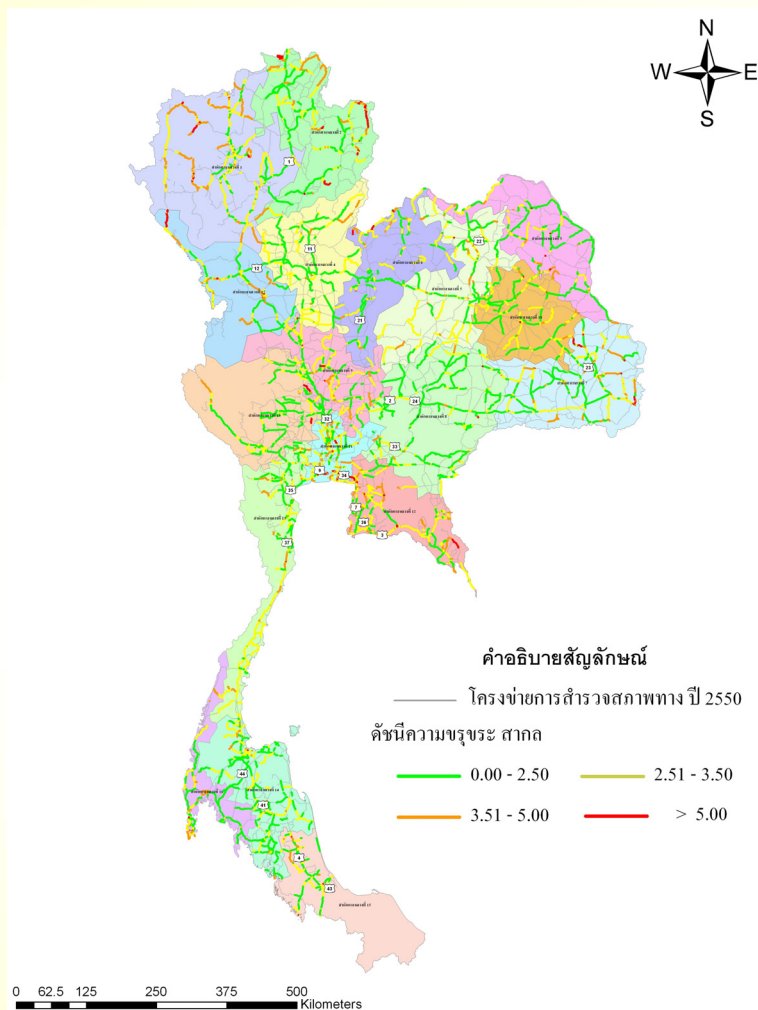
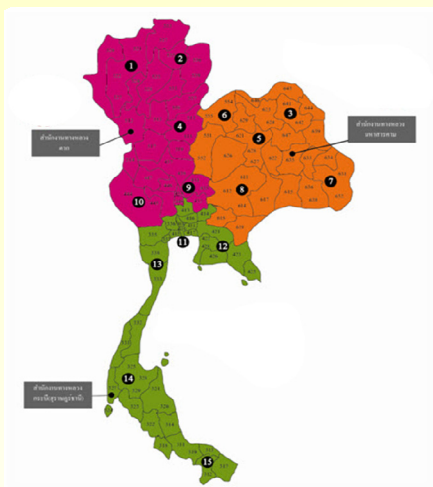




กรมทางหลวง

Department of Highways

โครงการสำรวจและวิเคราะห์ลักษณะสภาพความเสียหาย ของทางผิวแอสฟัลต์



รายงานขั้นสุดท้าย (Final Report)

กันยายน 2553

สถาบันวิจัยและให้คำปรึกษาแห่งมหาวิทยาลัยธรรมศาสตร์
คณะวิศวกรรมศาสตร์ จุฬาลงกรณ์มหาวิทยาลัย
คณะวิศวกรรมศาสตร์ มหาวิทยาลัยเกษตรศาสตร์

