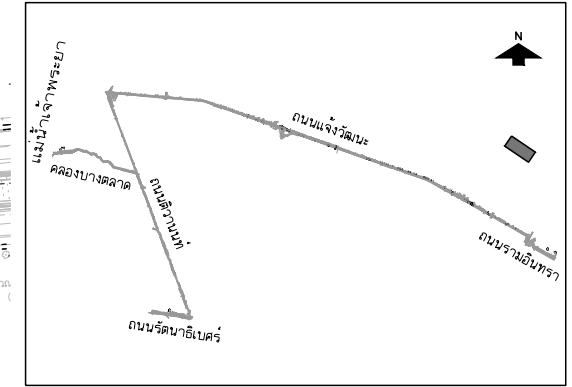
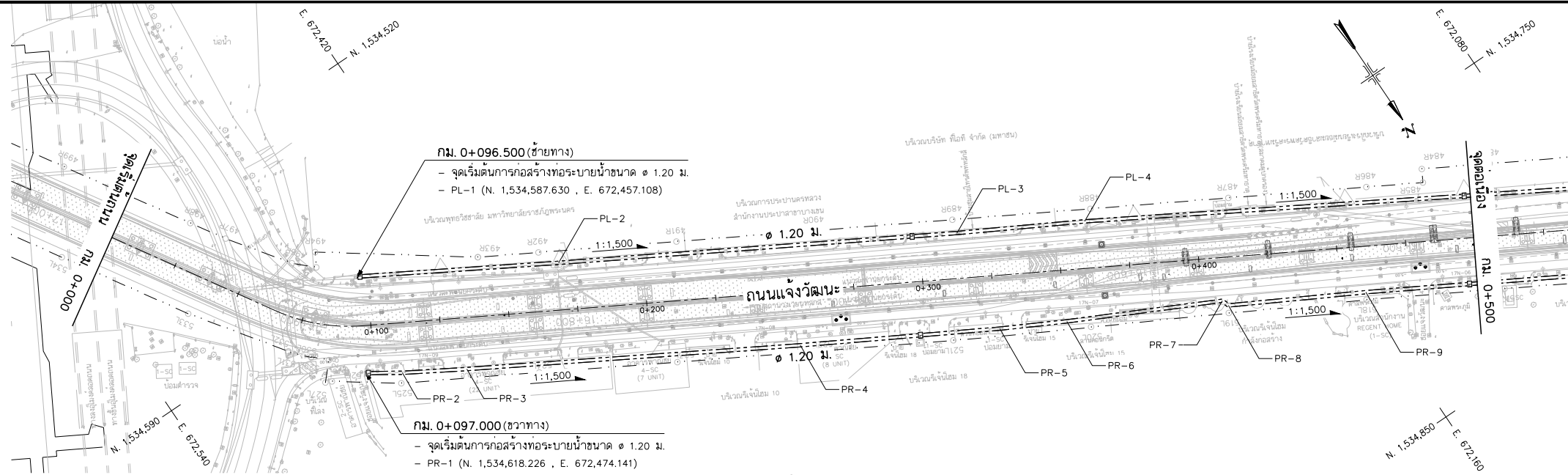


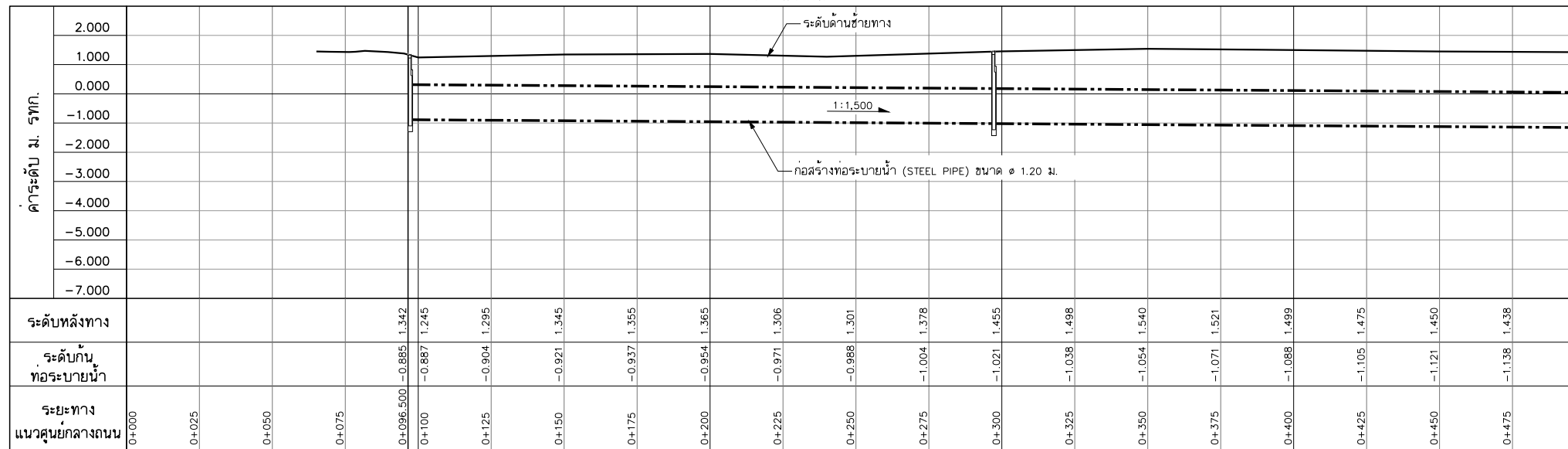
DESIGN	/	/
DRAFT	/	/
CHECKED	/	/

FIELD BOOK NO.	/	/
PROFILE	/	/
ALIGNMENT	/	/

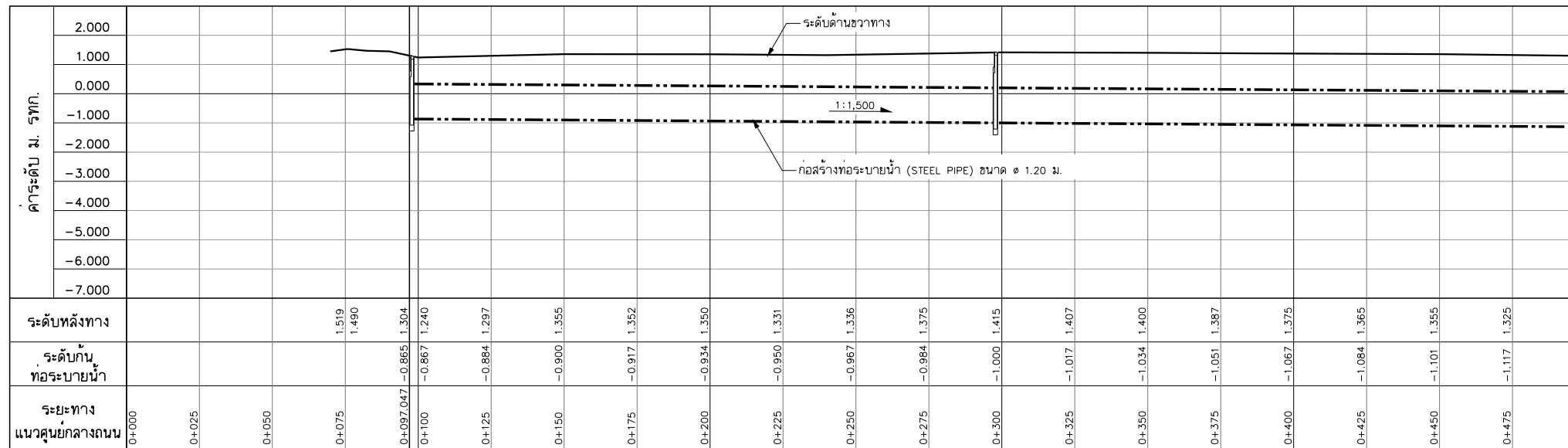
SURVEY	/	/
DRAWN	/	/
CHECKED	/	/



แปลน
มาตราส่วน 1:1,000
ถนนแจ้งวัฒนะ



รูปตัดตามยาวซ้ายทาง



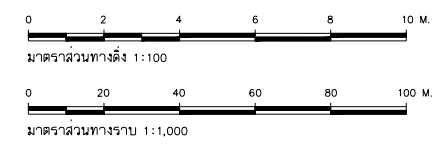
รูปตัดตามยาวขวาทาง

สัญลักษณ์

- ๑.20 ม. — ท่อระบายน้ำก่อสร้างใหม่โดยวิธีชุดเปิด (STEEL PIPE) ขนาด ๑.20 ม.
- 1:1,000 — ความลาดชันท้องท่อระบายน้ำ
- ๑.20 ม. — ท่อระบายน้ำก่อสร้างใหม่โดยวิธีดินสอด (JACKING PIPE) ขนาด ๑.20 ม.
- — ท่อร้อยสายไฟใต้ดิน (EXISTING)
- — ท่อร้อยสายไฟใต้ดิน (ออกแบบใหม่)
- บ่อรับท่อ - บ่อคั่นท่อ ชนิดเหลี่ยม
- บ่อรับท่อ - บ่อคั่นท่อ ชนิดกลม
- บ่อร้อยไฟสายลีสัมพู
- - - แนวเขตก่อสร้างรถไฟสายลีสัมพู

หมายเหตุ

- มีติเป็นมิลลิเมตร นอกจากแสดงไว้เป็นอย่างอื่น
- ผู้รับจ้างต้องตรวจสอบตำแหน่งและระดับของท่อระบายน้ำแก่ผู้ควบคุมงาน เพื่อบันทึกก่อนเริ่มงานก่อสร้าง และสามารถปรับเปลี่ยนได้ตามดุลยพินิจของผู้ควบคุมงาน
- ผู้รับจ้างสามารถเสนอรายการคำนวณหรือปรับเปลี่ยนวิธีการก่อสร้างในขั้นตอนก่อสร้างแก่ผู้ควบคุมงานอนุมัติโดยปรับเปลี่ยนวงเงินค่าก่อสร้าง



REV. NO.	DESCRIPTION	ENGINEER CHECKED	DATE	DOH CHECKED	DATE	KINGDOM OF THAILAND MINISTRY OF TRANSPORT DEPARTMENT OF HIGHWAYS	โครงการศึกษาการแก้ไขปัญหาท่วม บนทางหลวงหมายเลข 304 (แจ้งวัฒนะ) แปลนและรูปตัดตามยาวระบบระบายน้ำ ถนนแจ้งวัฒนะ กม.0+000 - กม.0+500	TEAM GROUP บริษัท ทีม คอนซัลติ้ง เอนจิเนียริ่ง แอนด์ แมเนจเม้นท์ จำกัด (มหาชน) บริษัท คาวทฤษ คอมมูนิเคชั่นส์ จำกัด บริษัท วิศวกรรมธรณีและฐานราก จำกัด	SUBMITTED BY พลตรี ชุม (PROJECT MANAGER) DATE : DD/MM/YY	CIVIL ENGINEER : อธิพัทธ์ หนูทอง ภย.62474 CIVIL ENGINEER : อลงกต ศิริภักดิ์ ภย.65771 CIVIL ENGINEER : สุทธิพงษ์ สุกดี ภย.22709 MECHANICAL ENGINEER : ธาดา อุทัยนิรมิตกุล ภก.34931 MECHANICAL ENGINEER : นันทน์ บริรักษ์ ศก.2293	ARCHITECT : นีรนันท์ ประทุมมาศ ภ-สถา.11908 ELECTRICAL ENGINEER : ณัฐวุฒิ สิงห์ศิริ ภพ.14069 ELECTRICAL ENGINEER : วิรัตน์ พริกฤศ ศพ.5105 DRAWN : สุทธิพงษ์ รัตนพันธ์ CHECKED: นายธีรวัฒน์ วรณิกเกียรติ ภย.7934	JUL 2018 SCALE V = 1:100 H = 1:1,000 SHEET No. CWT-DN-01 21