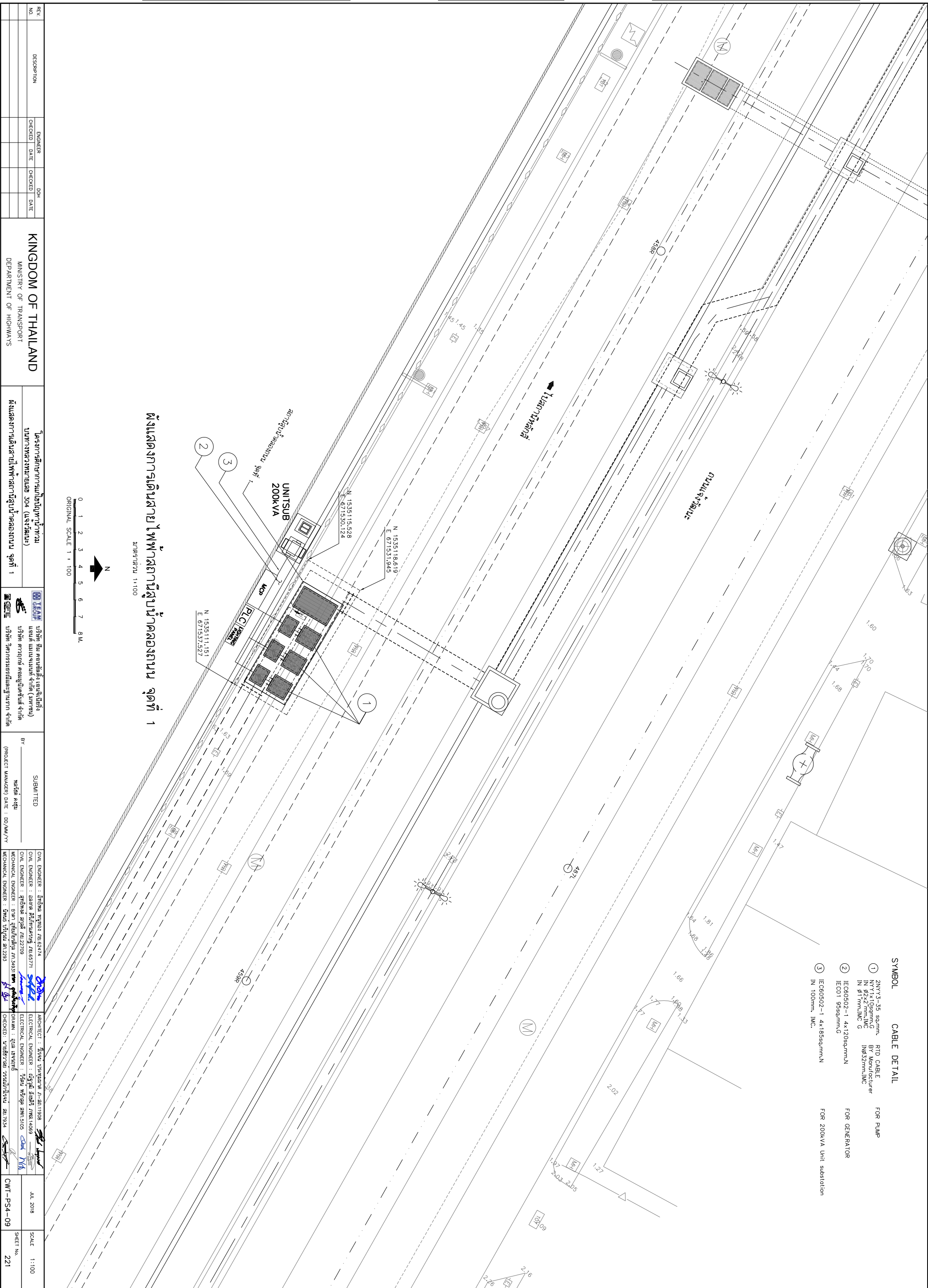


| | | | |
|---------|--|---|---|
| DESIGN | | / | / |
| DRAFT | | / | / |
| CHECKED | | / | / |

| FIELD BOOK NO. | |
|----------------|-----------|
| PROFILE | ALIGNMENT |
| | |

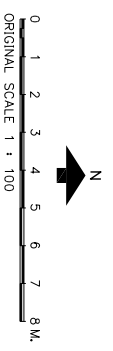
| | | | |
|---------|--|---|---|
| SURVEY | | / | / |
| DRAWN | | / | / |
| CHECKED | | / | / |



SYMBOL CABLE DETAIL

| | | |
|---|---|----------------------------|
| ① | 2NY73-35 sq.mm. RTD CABLE IN 12.5mm, IMC IN 11mm, IMC G | FOR PUMP |
| ② | IE60502-1 4x120sq.mm.N IE01 95sq.mm.G | FOR GENERATOR |
| ③ | IE60502-1 4x185sq.mm.N IN 100mm, IMC. | FOR 200kVA Unit substation |

ผังแสดงการเดินสายไฟฟ้าสถานีสูบน้ำคลองถนน จุดที่ 1
 สเกล 1:100



| | | | | | | |
|---|-------------|--|---------|-------------|-----|---------------|
| REV. NO. | DESCRIPTION | ENGINEER | CHECKED | DATE | DOH | DATE |
| | | | | | | |
| KINGDOM OF THAILAND MINISTRY OF TRANSPORT DEPARTMENT OF HIGHWAYS | | | | | | |
| โครงการศึกษาการปรับปรุงทางหลวง บนทางหลวงหมายเลข 304 (จังหวัดยะลา) ฝั่งเลี้ยวจากถนนสาย 1 ทางหลวงสู่น้ำคลองถนน จุดที่ 1 | | | | | | |
| | | บริษัท ทีม คอนซัลติ้ง เอนจิเนียริ่ง แอนด์ แมเนจเม้นท์ จำกัด (มหาชน) บริษัท ศาสนิก คอมพิวเตอร์ อินเตอร์คัมมิวนิเคชั่น จำกัด บริษัท วิศวกรรมโยธาและฐานราก จำกัด | | | | |
| SUBMITTED | | BY: | | | | |
| PROJECT MANAGER DATE: 00/00/YY | | CIVIL ENGINEER : อธิวัฒน์ พงษ์พานิช 0852474 CIVIL ENGINEER : อธิวัฒน์ พงษ์พานิช 0852474 MECHANICAL ENGINEER : อธิวัฒน์ พงษ์พานิช 0852474 MECHANICAL ENGINEER : อธิวัฒน์ พงษ์พานิช 0852474 | | | | |
| ARCHITECT : อธิวัฒน์ พงษ์พานิช 0852474 | | ARCHITECT : อธิวัฒน์ พงษ์พานิช 0852474 ELECTRICAL ENGINEER : อธิวัฒน์ พงษ์พานิช 0852474 ELECTRICAL ENGINEER : อธิวัฒน์ พงษ์พานิช 0852474 | | | | |
| CWT-P54-09 | | JUL 2018 | | SCALE 1:100 | | SHEET No. 221 |