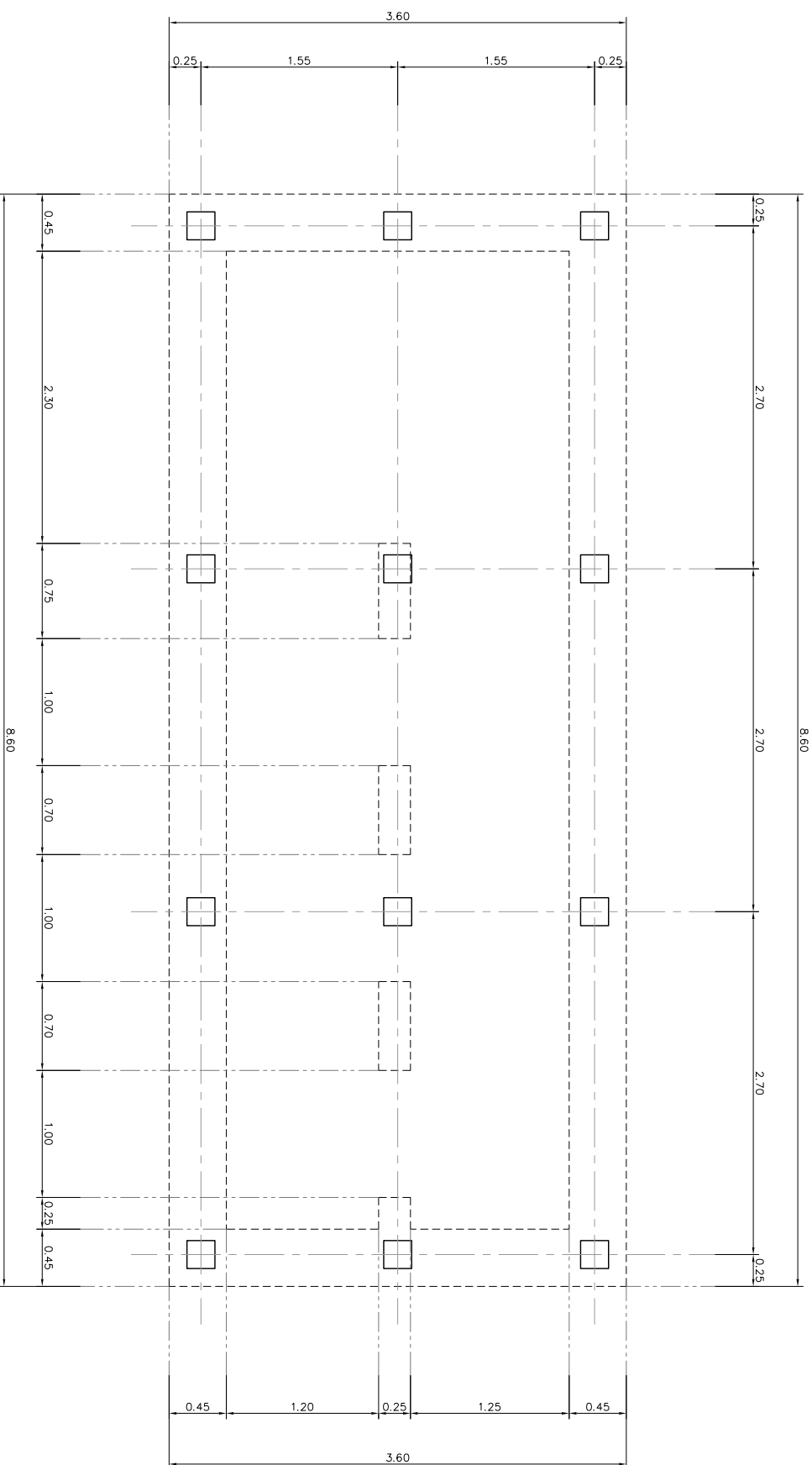


DESIGN	/	/
DRAFT	/	/
CHECKED	/	/

FIELD BOOK NO.	
PROFILE	ALIGNMENT

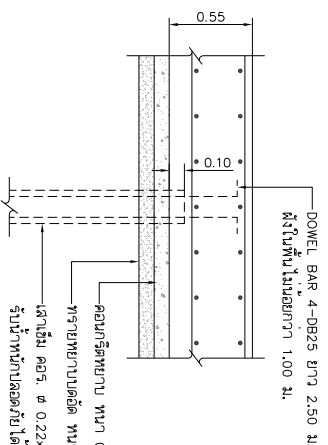
SURVEY	/	/
DRAWN	/	/
CHECKED	/	/



แปลนเสาเข็ม

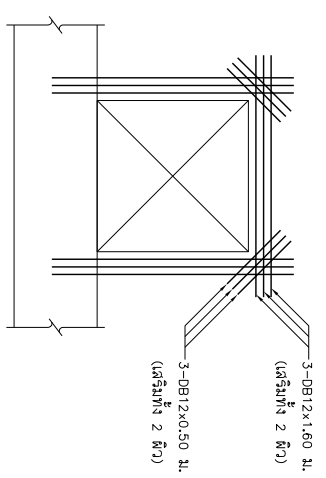
มาตรฐาน 1:25

□ เสาเข็ม คม 5, # 0.22x0.22 ม.
รับน้ำหนักตลอดทั้งได้ไม่น้อยกว่า 28 ตัน/ต้น (F.S.=2.50)



รายละเอียด "1"

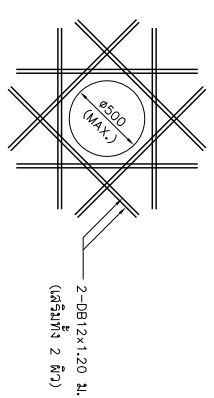
ไม่แสดงขนาด



เหล็กเสริมพิเศษสำหรับช่องเปิดพื้นนี้

ขนาด 1.00x1.00 ม.

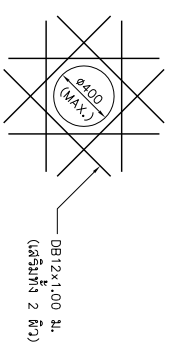
มาตรฐาน 1:25



เหล็กเสริมพิเศษสำหรับช่องเปิด

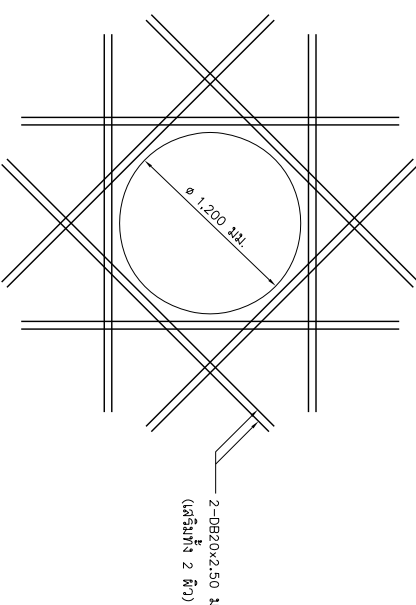
ที่ระดับ +0.00

มาตรฐาน 1:25



เหล็กเสริมพิเศษสำหรับช่องเปิดพื้นนี้

มาตรฐาน 1:25



เหล็กเสริมพิเศษสำหรับช่องเปิดพื้นนี้

สำหรับหลัก ๑1,200 มม.

มาตรฐาน 1:25

REV. NO.	DESCRIPTION	ENGINEER	CHECKED	DATE	DOH	DATE
KINGDOM OF THAILAND MINISTRY OF TRANSPORT DEPARTMENT OF HIGHWAYS						
โครงการศึกษาการแก้ไขปัญหาน้ำท่วม บนทางหลวงหมายเลข 304 (จังหวัดสระบุรี) แปลนเสาเข็ม						
TEAM		บริษัท ทีม คอนซัลติ้ง เอนจิเนียริ่ง แอนด์ แมเนจเม้นท์ จำกัด (มหาชน) บริษัท ศาสนิก คอมพิวเตอร์ จำกัด บริษัท วิศวกรระบบและระบบงานจาก จำกัด				
BY		SUBMITTED				
PROJECT MANAGER		DATE : DD/MM/YY				
CIVIL ENGINEER : อธิวัฒน์ พุ่มทอง ๗๘52474		ARCHITECT : ธีรพงษ์ ประทุมทอง ๗1-8111908				
CIVIL ENGINEER : สุทธิพงษ์ สิริกุล ๗๘55771		ELECTRICAL ENGINEER : อรุณศรี สิริกุล ๗๗๕4069				
MECHANICAL ENGINEER : ธนกร อภิรักษ์กุล ๗๓34931		ELECTRICAL ENGINEER : ธีรพงษ์ ประทุมทอง ๗๗๕5105				
MECHANICAL ENGINEER : ธีรพงษ์ ประทุมทอง ๗๗๕5105		DRAWN : อธิวัฒน์ พุ่มทอง				
CHECKED : ธีรพงษ์ ประทุมทอง ๗๗๕5105		DATE : ๒๖/๗/๒๕๖๘				
CWT-P54-04		JUL 2018		SCALE 1:25		SHEET No. 216