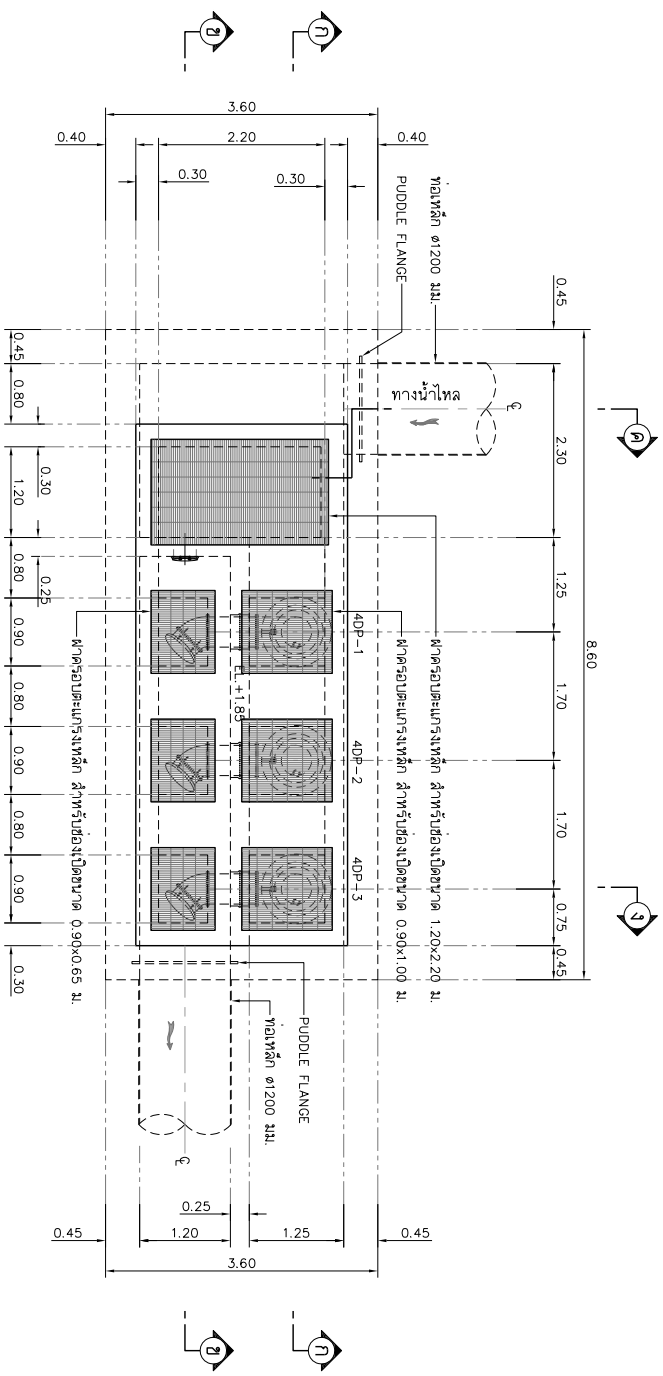


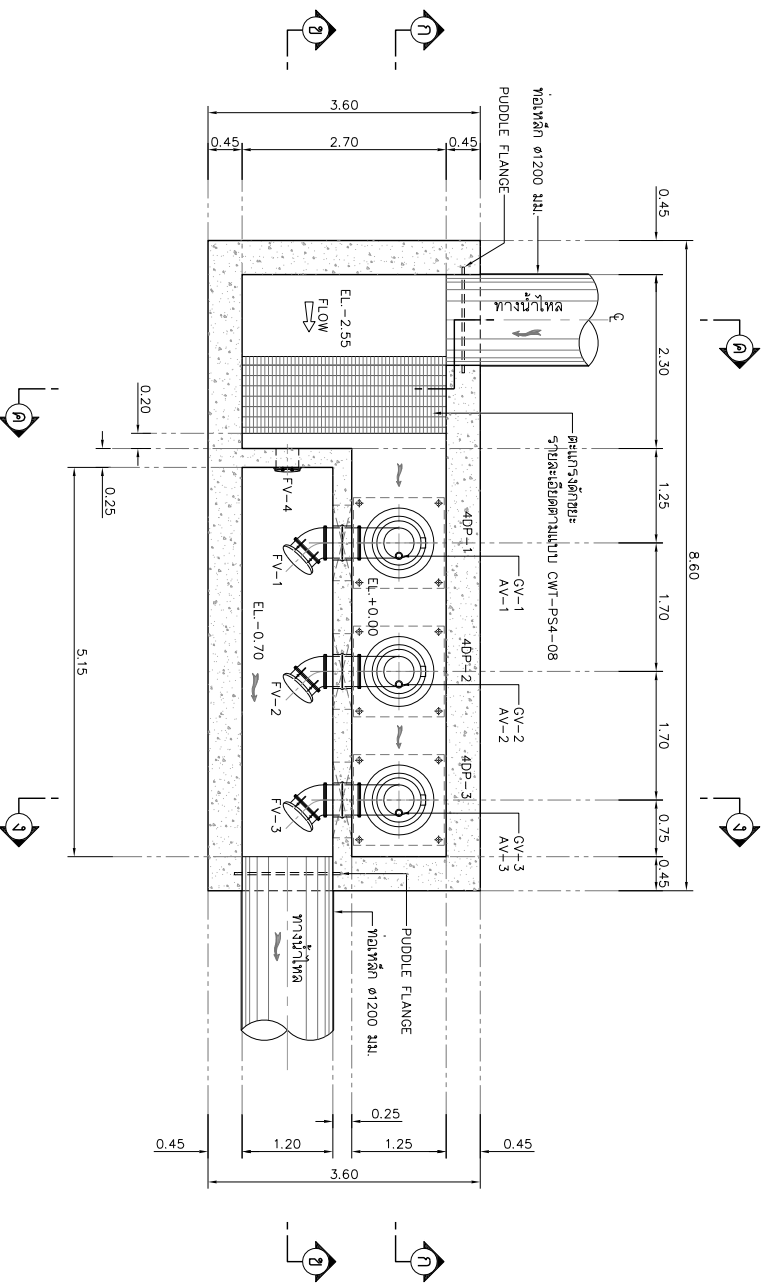
DESIGN	/	/
DRAFT	/	/
CHECKED	/	/

FIELD BOOK NO.	
PROFILE	ALIGNMENT

SURVEY	/	/
DRAWN	/	/
CHECKED	/	/



แผนผัง  
มาตราส่วน 1:50

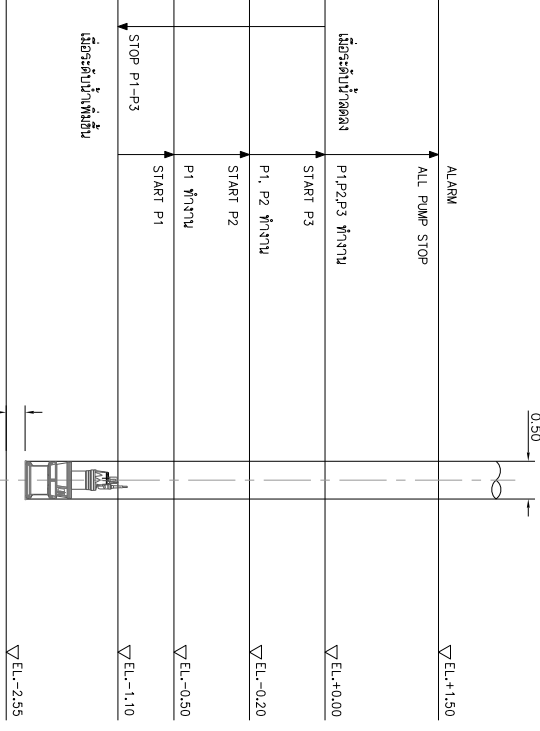


แบบตัด  
มาตราส่วน 1:50

ตารางแสดงรายการเครื่องสูบน้ำและเครื่องตัดน้ำทิ้ง					
รายการ	ชนิด	อัตราสูบ (ลบ.ม./วินาที)	แรงสูบลม (ก.ม./วินาที)	ประสิทธิภาพ (กิโลวัตต์)	PHASE & ความถี่รวม (VOLTAGE <(RPM)>)
40P-1,2,3	SUBMERSIBLE AXIAL FLOW PUMP	0.4	3.0	72	3P, 380V 1,500
ตารางอุปกรณ์					
รายการ	ชนิด	ชนิดตัวขับ (ACTUATOR)	ขนาด φ (มม.)	หมายเหตุ	
FV-1,2,3	FLAP VALVE	-	400	-	
FV-4	FLAP VALVE	-	300	-	
GV-1,2,3	GATE VALVE	MANUAL ACTUATOR	25	-	
AV-1,2,3	AIR VALVE	-	25	WASTEWATER AIR RELEASE VALVE	

หมายเหตุ

- ผลิตจากปั๊มมอเตอร์ และสารขับเคลื่อนมอเตอร์ (รอก) มาจากแหล่งจ่ายน้ำภายนอก
- การติดตั้งเครื่องสูบน้ำ SUBMERSIBLE AXIAL FLOW ให้เป็นไปตามผู้ผลิตกำหนด



แผนภูมิการทำงานของเครื่องสูบน้ำที่ระดับน้ำต่างๆ สำหรับบริการติดตั้งเครื่องสูบน้ำ 3 เครื่อง

REV. NO.	DESCRIPTION	ENGINEER	DATE	CHECKED	DATE	DOH	DATE

KINGDOM OF THAILAND  
MINISTRY OF TRANSPORT  
DEPARTMENT OF HIGHWAYS

โครงการศึกษาการแก้ไขปัญหาการจราจร  
บนทางหลวงหมายเลข 304 (เชิงตะกอน)  
แผนผังสถานีสูบน้ำคลองสองแคว จุดที่ 1

บริษัท ที.ที.คอนสตรัคชั่น จำกัด  
บริษัท ที.ที.คอนสตรัคชั่น จำกัด (มหาชน)  
บริษัท ที.ที.คอนสตรัคชั่น จำกัด (มหาชน)  
บริษัท ที.ที.คอนสตรัคชั่น จำกัด (มหาชน)

SUBMITTED BY  
PROJECT MANAGER DATE : DD/MM/YY

CIVIL ENGINEER : อธิวัฒน์ พุ่มพวง ฐป.52474  
MECHANICAL ENGINEER : อธิวัฒน์ พุ่มพวง ฐป.52474

ARCHITECT : อธิวัฒน์ พุ่มพวง ฐป.52474  
ELECTRICAL ENGINEER : อธิวัฒน์ พุ่มพวง ฐป.52474

JUL 2018  
SCALE 1:50  
SHEET No. 214