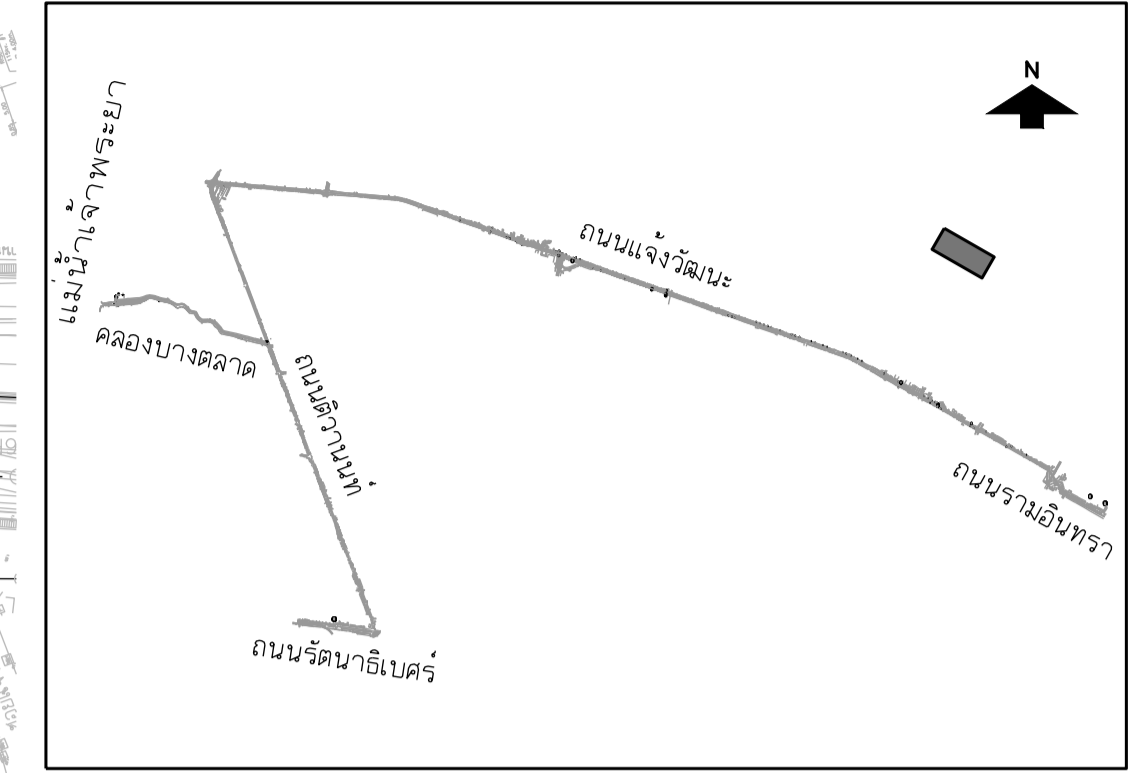
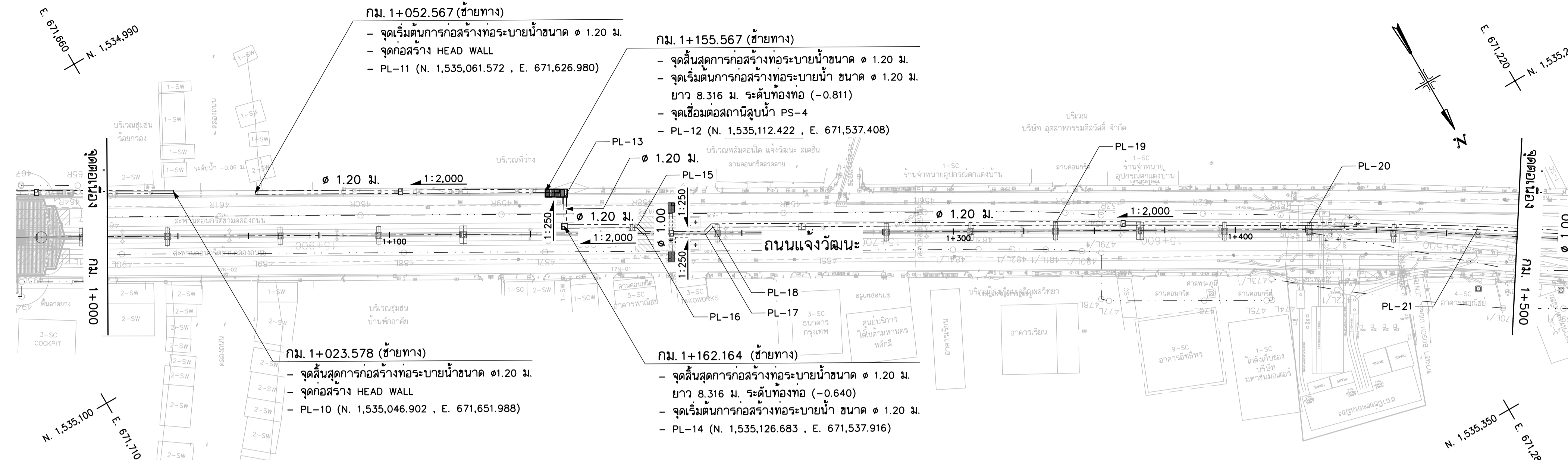


DESIGN	/	/
DRAFT	/	/
CHECKED	/	/

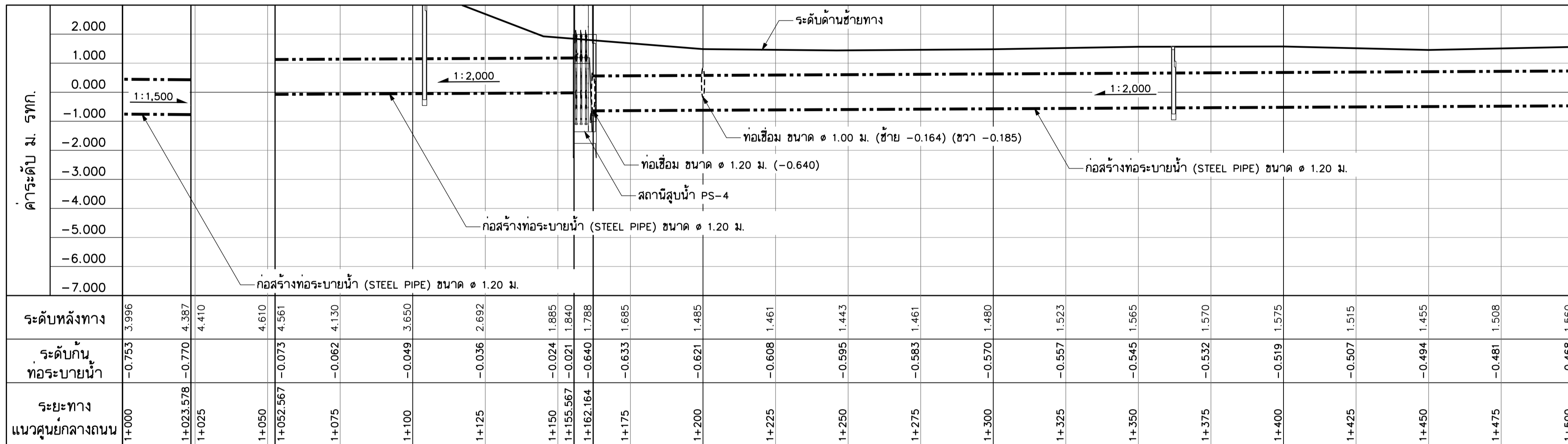
FIELD BOOK NO.	/	/
PROFILE	/	/
ALIGNMENT	/	/

SURVEY	/	/
DRAWN	/	/
CHECKED	/	/

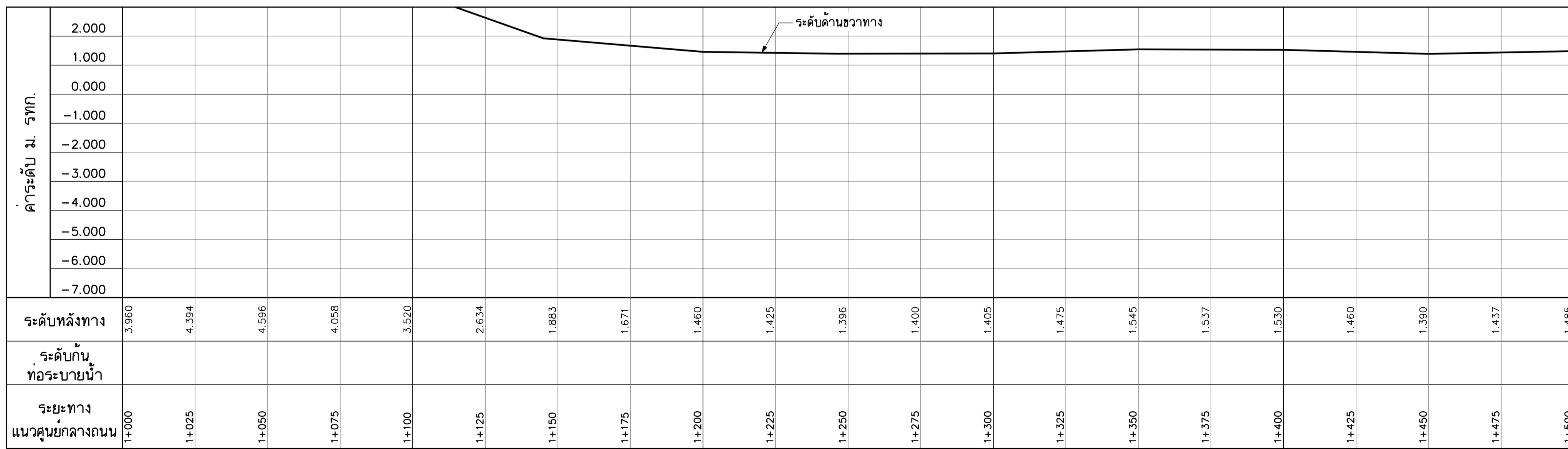


KEY MAP

แปลน
มาตราส่วน 1:1,000
ถนนแจ่งวิมานะ



รูปตัดตามยาวซ้ายทาง



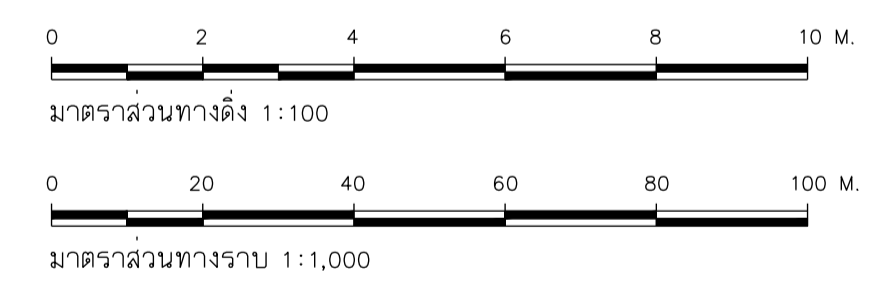
รูปตัดตามยาวขวาทาง

สัญลักษณ์

- ท่อระบายน้ำก่อสร้างใหม่โดยวิธีจุดเปิด (STEEL PIPE) ขนาด ๑.20 ม.
- ▲—▲—▲— ความลาดชันท่อระบายน้ำ
- ท่อระบายน้ำก่อสร้างใหม่โดยวิธีดันลวด (JACKING PIPE) ขนาด ๑.20 ม.
- ท่อร้อยสายไฟฟ้าใต้ดิน (EXISTING)
- ท่อร้อยสายไฟฟ้าใต้ดิน (ออกแบบใหม่)
- บ่อรับท่อ - บ่อต้นท่อ ชนิดเหลี่ยม
- บ่อรับท่อ - บ่อต้นท่อ ชนิดกลม
- บ่อร้อยท่อไฟฟ้าสายลัดขีพ
- — — แนวเขตก่อสร้างรถไฟฟ้าสายลัดขีพ

หมายเหตุ

1. มีดีเป็นมิลลิเมตร นอกจากแสดงไว้เป็นอย่างอื่น
2. ผู้รับจ้างต้องตรวจสอบตำแหน่งและระดับของท่อระบายน้ำแก่ผู้ควบคุมงาน เพื่อยืนยันก่อนเริ่มงานก่อสร้าง และสามารถปรับเปลี่ยนได้ตามดุลยพินิจของผู้ควบคุมงาน
3. ผู้รับจ้างสามารถเสนอรายการคำนวณหรือปรับเปลี่ยนวิธีการก่อสร้าง ในขั้นตอนก่อสร้างแก่ผู้ควบคุมงานอนุมัติโดยปรับเบี่ยงเบนวงเงินค่าก่อสร้าง



REV. NO.	DESCRIPTION	ENGINEER CHECKED	DATE	DOH CHECKED	DATE	KINGDOM OF THAILAND MINISTRY OF TRANSPORT DEPARTMENT OF HIGHWAYS	โครงการศึกษาการแก้ไขปัญหาท่วม บนทางหลวงหมายเลข 304 (แจ่งวิมานะ) แปลนและรูปตัดตามยาวระบายน้ำ ถนนแจ่งวิมานะ กม.1+000 - กม.1+500	บริษัท ทีม คอนซัลติ้ง เอนจิเนียริ่ง แอนด์ แมเนจเม้นท์ จำกัด (มหาชน) บริษัท ศาวุกษ์ คอมมูนิเคชันส์ จำกัด บริษัท วิศวกรรมธรณีและฐานราก จำกัด	SUBMITTED BY พลจัตวา คณิศ (PROJECT MANAGER) DATE : DD/MM/YY	CIVIL ENGINEER : อธิพัทธ์ หนูทอง ภ.ย.62474 CIVIL ENGINEER : อลงกต ศิริภักดิ์ศรี ภ.ย.65771 CIVIL ENGINEER : สุทธิพงษ์ สุภคณี ภ.ย.22709 MECHANICAL ENGINEER : ธาดา อุทัยเกียรติ ภ.ย.34931 MECHANICAL ENGINEER : นันทน์ บริบูรณ์ ภ.ย.2293	ARCHITECT : วิจัยนั ประทุมมาศ ภ-80.11908 ELECTRICAL ENGINEER : ณัฐวุฒิ สิงห์ศิริ ภ.ย.14069 ELECTRICAL ENGINEER : วิรัตน์ พริกสุด ส.พ.5105 DRAWN : สุทธิพงษ์ รัตนพันธ์ CHECKED: นายวิชาญ วรณโกวิท ภ.ย.7934	JUL 2018 SCALE V = 1:100 H = 1:1,000 SHEET No. CWT-DN-03 23