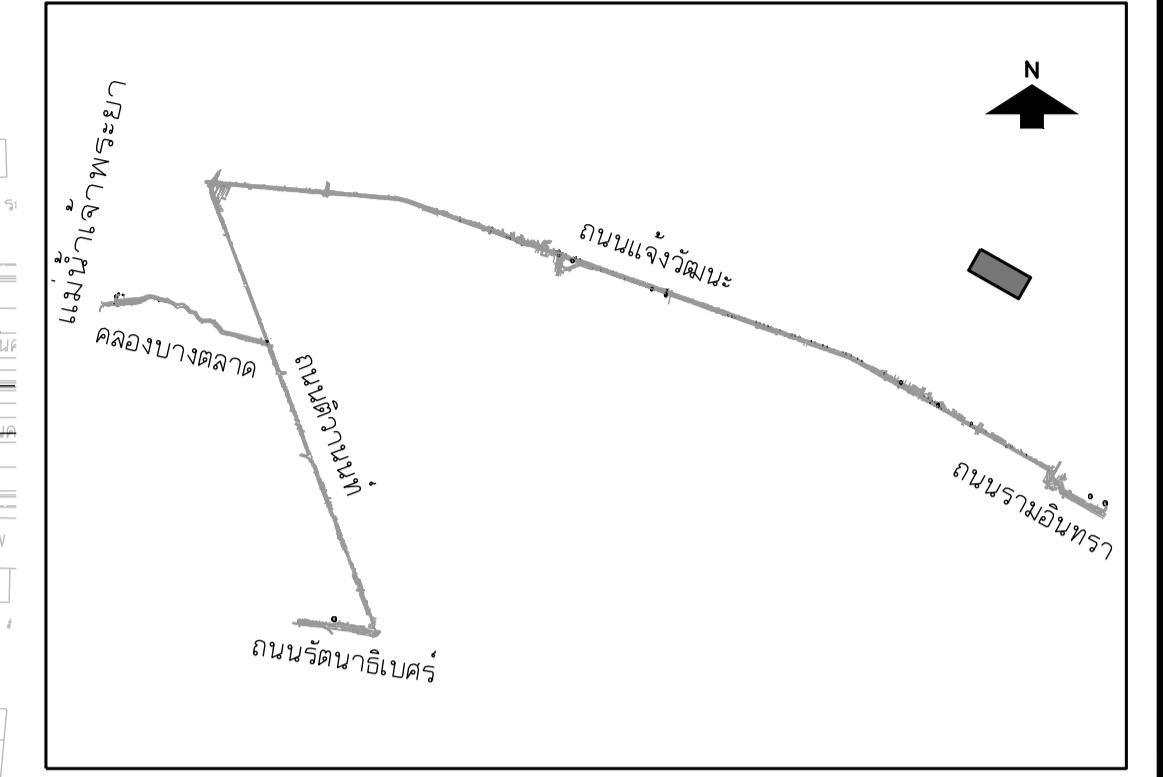
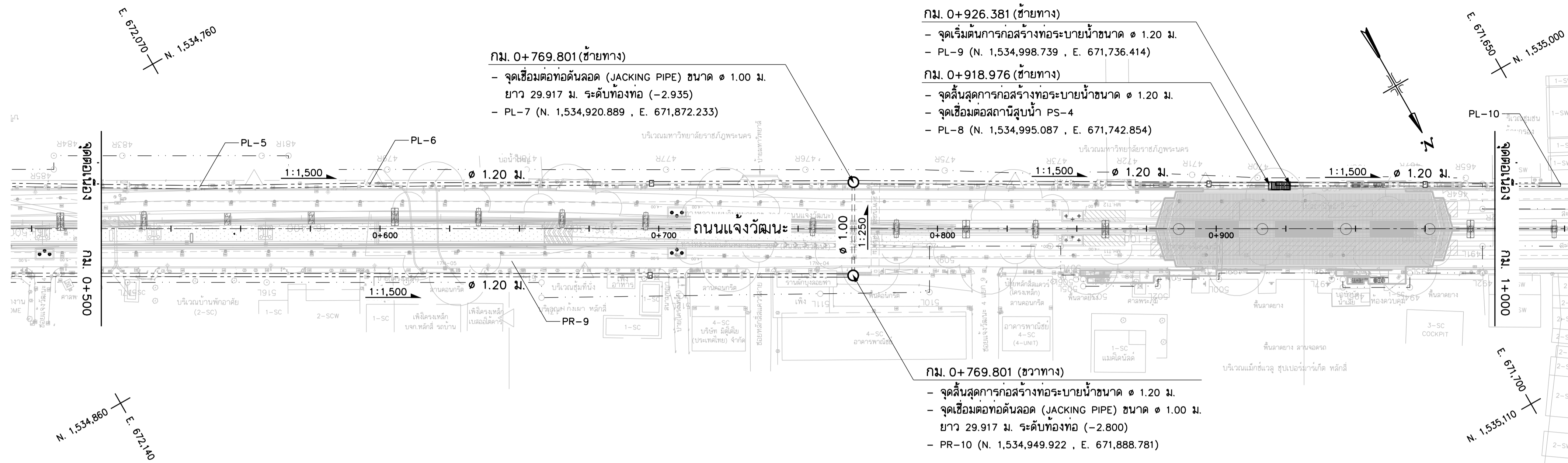


DESIGN	/	/
DRAFT	/	/
CHECKED	/	/

FIELD BOOK NO.	/	/
PROFILE	/	/
ALIGNMENT	/	/

SURVEY	/	/
DRAWN	/	/
CHECKED	/	/



KEY MAP

แปลน
มาตราส่วน 1:1,000
ถนนแจ้งวัฒนะ

ค่าระดับ ม. รทก.	ระดับคันซ้ายทาง																ระดับคันขวาทาง
	2.000	1.000	0.000	-1.000	-2.000	-3.000	-4.000	-5.000	-6.000	-7.000	ระดับหลังทาง	ระดับกันทอระบายน้ำ	ระยะทางแนวศูนย์กลางถนน				
											1.425	-1.155	0+500				
											1.397	-1.171	0+525				
											1.370	-1.188	0+550				
											1.348	-1.205	0+575				
											1.325	-1.222	0+600				
											1.368	-1.238	0+625				
											1.410	-1.255	0+650				
											1.438	-1.272	0+675				
											1.465	-1.289	0+700				
											1.448	-1.305	0+725				
											1.431	-1.322	0+750				
											1.452	-1.334	0+769.801				
											1.464	-1.349	0+775				
											1.509	-1.568	0+800				
											1.525	-1.585	0+825				
											1.540	-1.602	0+850				
											1.540	-1.619	0+875				
											1.540	-1.636	0+900				
											1.759	-1.649	0+918.976				
											1.844	-1.828	0+925				
											1.844	-1.700	0+926.381				
											2.219	-0.717	0+950				
											3.149	-0.735	0+975				
											3.996	-0.753	1+000				

รูปตัดตามยาวซ้ายทาง

ค่าระดับ ม. รทก.	ระดับคันขวาทาง																ระดับคันซ้ายทาง
	2.000	1.000	0.000	-1.000	-2.000	-3.000	-4.000	-5.000	-6.000	-7.000	ระดับหลังทาง	ระดับกันทอระบายน้ำ	ระยะทางแนวศูนย์กลางถนน				
											1.295	-1.134	0+500				
											1.300	-1.151	0+525				
											1.305	-1.167	0+550				
											1.305	-1.184	0+575				
											1.305	-1.201	0+600				
											1.317	-1.217	0+625				
											1.330	-1.234	0+650				
											1.357	-1.251	0+675				
											1.385	-1.267	0+700				
											1.402	-1.284	0+725				
											1.419	-1.301	0+750				
											1.437	-1.314	0+769.801				
											1.442	-1.342	0+775				
											1.461	-1.461	0+800				
											1.463	-1.463	0+825				
											1.465	-1.465	0+850				
											1.472	-1.472	0+875				
											1.480	-1.480	0+900				
											1.790	-1.790	0+925				
											2.197	-2.197	0+950				
											3.117	-3.117	0+975				
											3.960	-3.960	1+000				

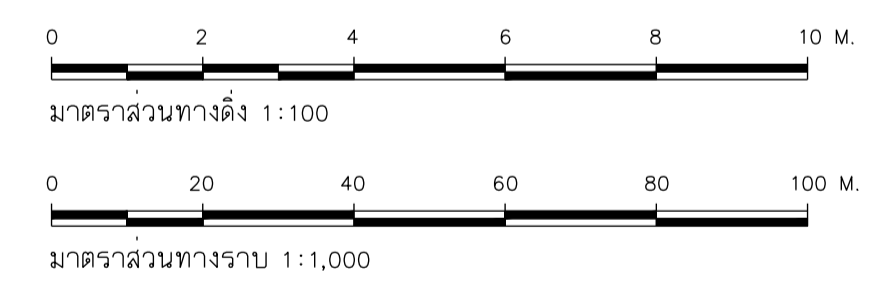
รูปตัดตามยาวขวาทาง

สัญลักษณ์

- ท่อระบายน้ำก่อสร้างใหม่โดยวิธีจุดเปิด (STEEL PIPE) ขนาด ๑.20 ม.
- ▲—▲—▲— ความลาดชันท้องระบายน้ำ
- ท่อระบายน้ำก่อสร้างใหม่โดยวิธีดินลอด (JACKING PIPE) ขนาด ๑.20 ม.
- ท่อร้อยสายไฟฟ้าใต้ดิน (EXISTING)
- ท่อร้อยสายไฟฟ้าใต้ดิน (ออกแบบใหม่)
- บ่อรับท่อ - บ่อตันท่อ ชนิดเหลี่ยม
- บ่อรับท่อ - บ่อตันท่อ ชนิดกลม
- คอมมูเตอ์ไฟฟ้าสายลีสซุมพู
- — — แนวเขตก่อสร้างรถไฟฟ้าสายลีสซุมพู

หมายเหตุ

1. มิติเป็นมิลลิเมตร นอกจากแสดงไว้เป็นอย่างอื่น
2. ผู้รับจ้างต้องตรวจสอบตำแหน่งและค่าระดับของท่อระบายน้ำแก่ผู้ควบคุมงาน เพื่อยืนยันก่อนเริ่มงานก่อสร้าง และสามารถปรับเบี่ยงเบนได้ตามดุลยพินิจของผู้ควบคุมงาน
3. ผู้รับจ้างสามารถเสนอรายการคำนวณหรือปรับเปลี่ยนวิธีการก่อสร้าง ในขั้นตอนก่อสร้างแก่ผู้ควบคุมงานอนุมัติโดยปรับเบี่ยงเบนวงเงินค่าก่อสร้าง



REV. NO.	DESCRIPTION	ENGINEER CHECKED	DATE	DOH CHECKED	DATE	KINGDOM OF THAILAND MINISTRY OF TRANSPORT DEPARTMENT OF HIGHWAYS	โครงการศึกษาการแก้ไขปัญหาท่วม บนทางหลวงหมายเลข 304 (แจ้งวัฒนะ) แปลนและรูปตัดตามยาวระบายน้ำ ถนนแจ้งวัฒนะ กม.0+500 - กม.1+000	บริษัท ทีม คอนซัลติ้ง เอนจิเนียริง แอนด์ แมเนจเม้นท์ จำกัด (มหาชน) บริษัท ศวทอ จำกัด บริษัท วิศวกรรมธรณีและฐานราก จำกัด	SUBMITTED	BY	CIVIL ENGINEER : อธิพัทธ์ หนูทอง ภย.62474 CIVIL ENGINEER : อลงกต สิริภักดิ์เศรษฐ์ ภย.65771 CIVIL ENGINEER : สุทธิพงษ์ สวัสดิ์ ภย.22709 MECHANICAL ENGINEER : ธาดา อุทัยนิรมิตกุล ภก.34931ธชพ. MECHANICAL ENGINEER : นันทน์ บริบูรณ์ สก.2293	ARCHITECT : วิจิตร บรรจงภักดิ์ ภ-80.11908 ELECTRICAL ENGINEER : ณัฐวุฒิ สิงห์ศิริ ภท.14069 ELECTRICAL ENGINEER : วิรัตน์ พริกสุด สท.5105 DRAWN : สุทธิพงษ์ วัฒนพันธ์ CHECKED: นายวิชาญ วรรณภิรมย์ สฉ.7934	JUL 2018	SCALE V = 1:100 H = 1:1,000	SHEET No. 22
(PROJECT MANAGER) DATE : DD/MM/YY										CWT-DN-02					