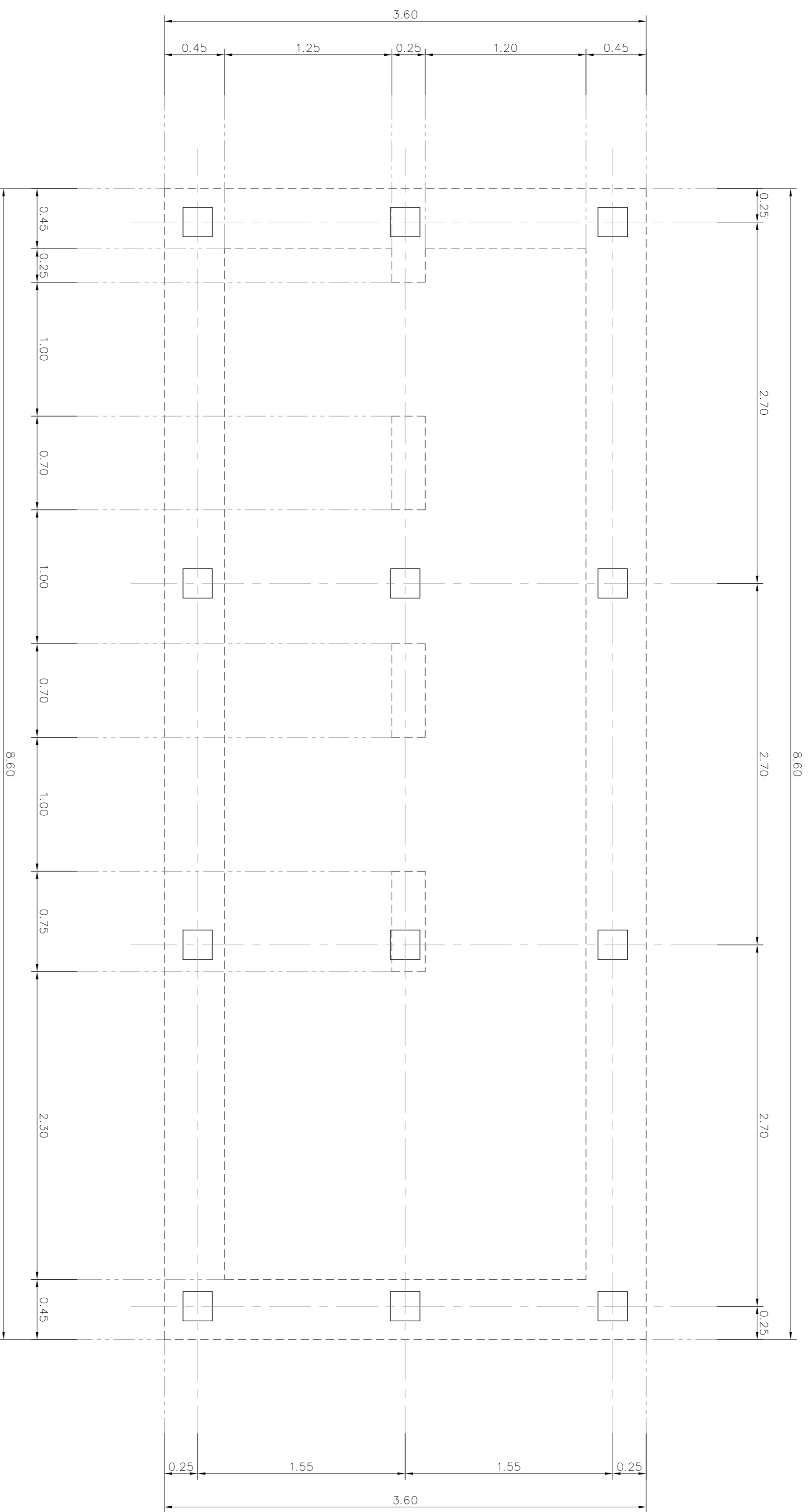


DESIGN	/	/
DRAFT	/	/
CHECKED	/	/

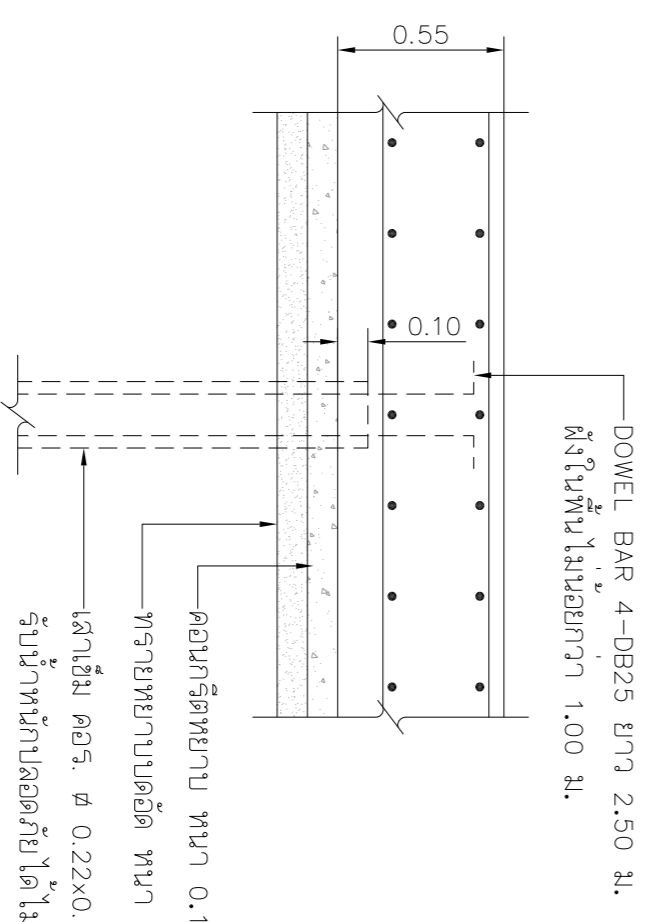
FIELD BOOK NO.	
PROFILE	ALIGNMENT

SURVEY	/	/
DRAWN	/	/
CHECKED	/	/

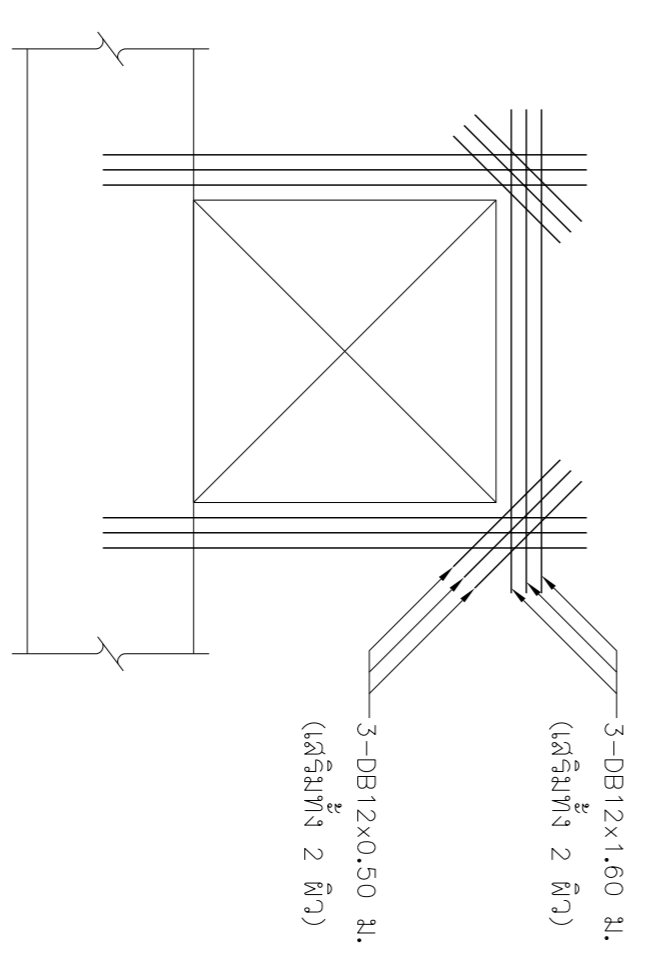


แปลนเสาเข็ม
มาตราส่วน 1:25

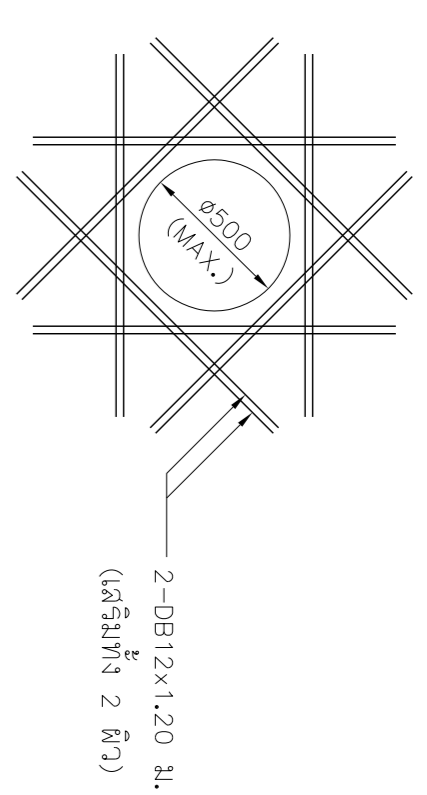
□ เสาเข็ม คมร. ๘ 0.22x0.22 ม.
รับน้ำหนักตลอดทั้งได้ไม่ต่ำกว่า 2๘ ตัน/ต้น (F.S.=2.50)



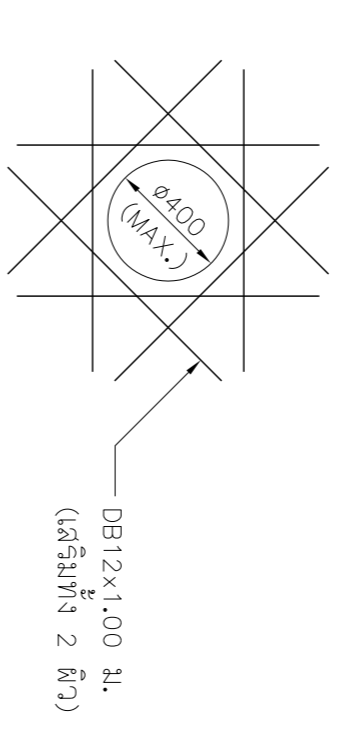
รายละเอียด "1"
ไม่แสดงมาตราส่วน



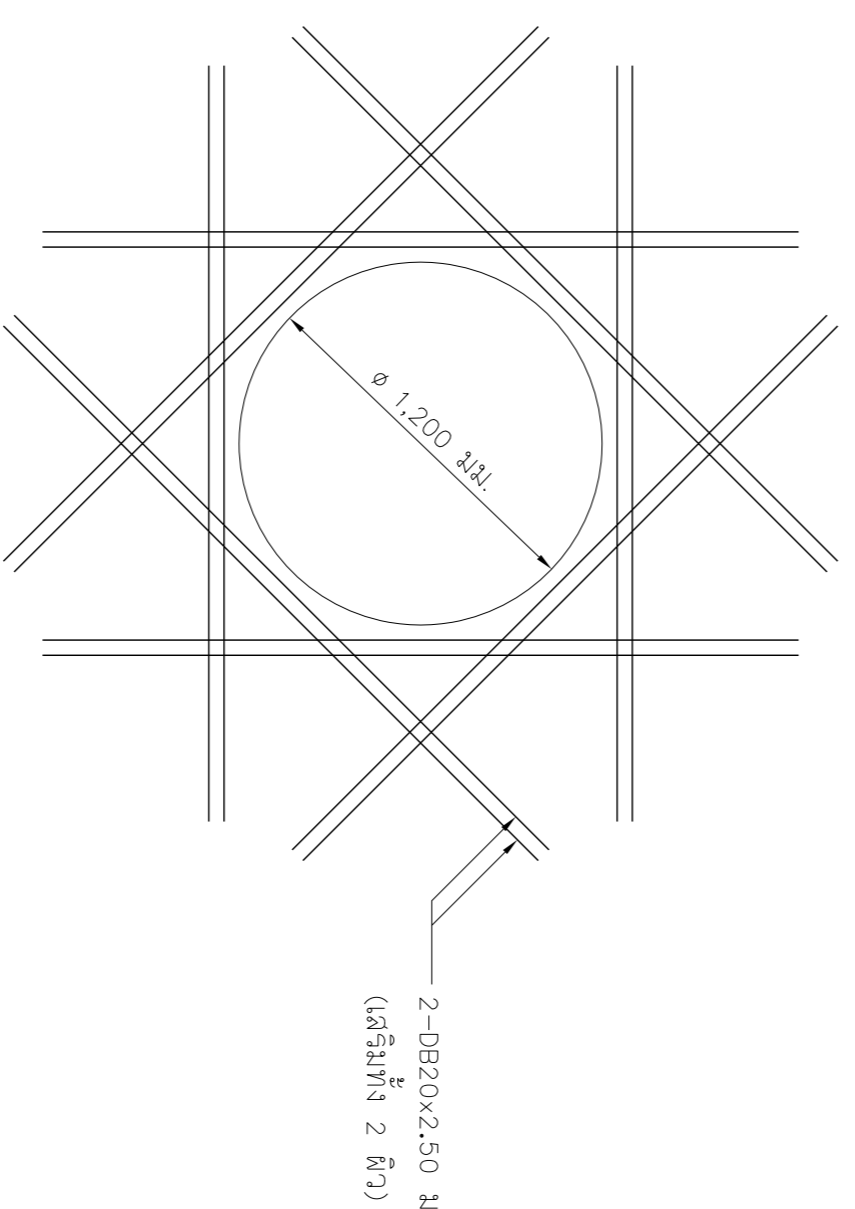
เหล็กเสริมพิเศษสำหรับช่องเปิดที่ผนัง
ขนาด 1.00x1.00 ม.
มาตราส่วน 1:25



เหล็กเสริมพิเศษสำหรับช่องเปิด
ที่พื้นระดับ +0.00
มาตราส่วน 1:25



เหล็กเสริมพิเศษสำหรับช่องเปิดที่ผนัง
มาตราส่วน 1:25



เหล็กเสริมพิเศษสำหรับช่องเปิดที่ผนัง
สำหรับท่อเหล็ก Ø1,200 มม.
มาตราส่วน 1:25

REV. NO.	DESCRIPTION	ENGINEER	DATE	CHECKED	DATE

KINGDOM OF THAILAND
MINISTRY OF TRANSPORT
DEPARTMENT OF HIGHWAYS

โครงการศึกษาการแก้ไขปัญหาจราจร
บนทางหลวงหมายเลข 304 (แจ้งวัฒนะ)
แบบแปลน

TEAM
บริษัท ทีม คอนซัลติ้ง เอนจิเนียริ่ง
แอนด์ แมเนจเม้นท์ จำกัด (มหาชน)
บริษัท ศาสนา คอมพิวเตอร์ จำกัด
บริษัท วิศวกรรมระบบและระบบจาก จำกัด

SUBMITTED BY
วิศวกร ชาญ
PROJECT MANAGER DATE : 00/MM/YY

CIVIL ENGINEER : อธิวิท พงษ์ทอง ๗๖๕๔๗๔
CIVIL ENGINEER : อธิวิท พงษ์ทอง ๗๖๕๕๗๗
MECHANICAL ENGINEER : อธิวิท พงษ์ทอง ๗๖๕๕๗๗
ARCHITECT : อธิวิท พงษ์ทอง ๗๖๕๕๗๗
ELECTRICAL ENGINEER : อธิวิท พงษ์ทอง ๗๖๕๕๗๗
CHECKED: วิศวกร ชาญ ๗๖๕๕๗๗

JUL 2018 SCALE 1:25
SHEET No. 236