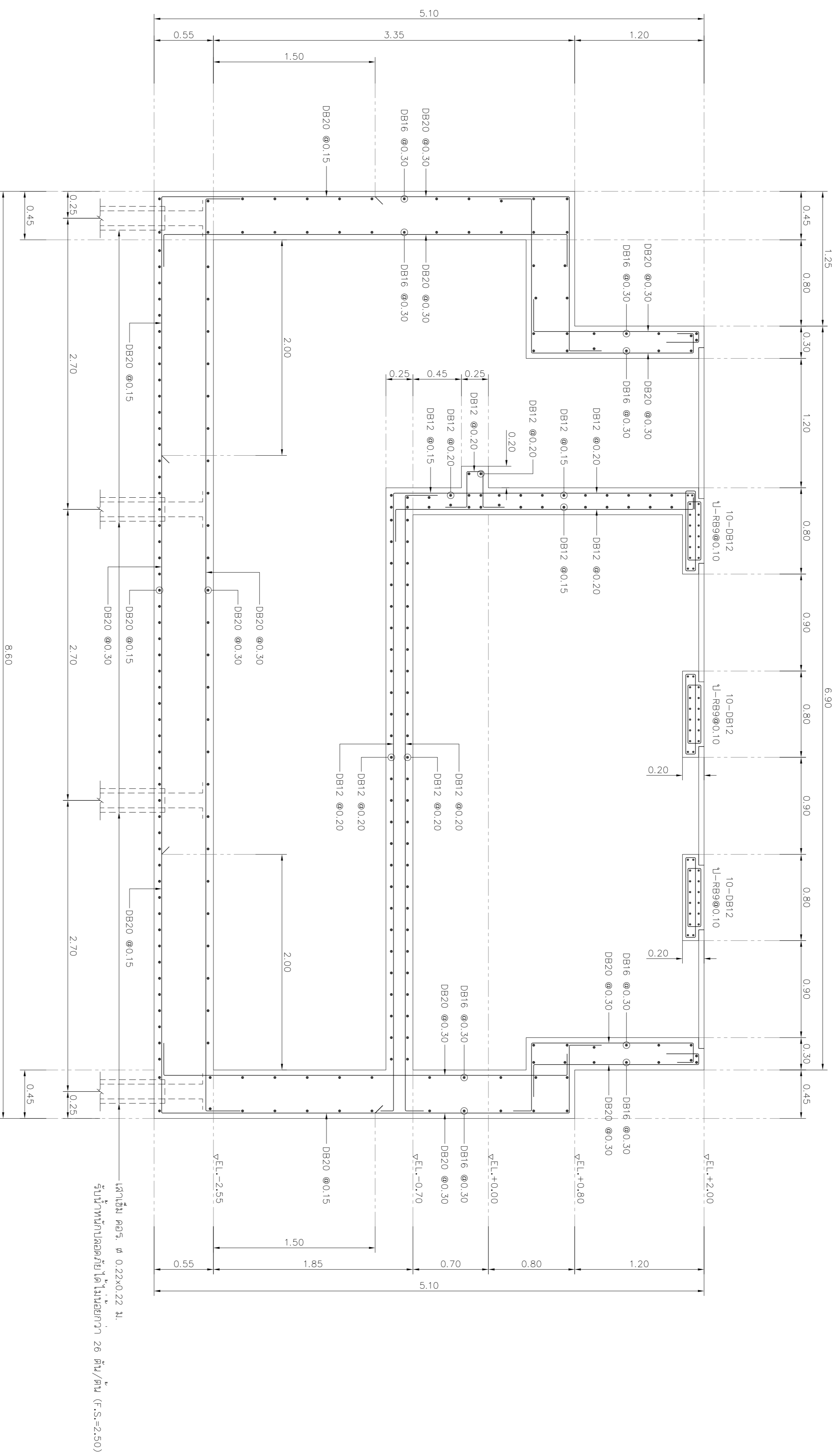


DESIGN	/	/
DRAFT	/	/
CHECKED	/	/

FIELD BOOK NO.	
PROFILE	ALIGNMENT

SURVEY	/	/
DRAWN	/	/
CHECKED	/	/



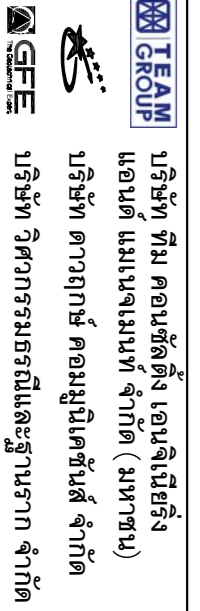
รูปตัด ข-ข
ขนาดจริง 1:25

เส้นเส้น คมร. # 0.22x0.22 มม.
รับน้ำหนักบรรทุกได้ไม่ต่ำกว่า 26 ตัน/คัน (F.S.=2.50)

REV. NO.	DESCRIPTION	ENGINEER	DATE	CHECKED	DATE

KINGDOM OF THAILAND
MINISTRY OF TRANSPORT
DEPARTMENT OF HIGHWAYS

โครงการศึกษาการแก้ไขทางน้ำทาง
บนทางหลวงหมายเลข 304 (แจ้งวัฒนะ)
แบบแปลนการเสริมเหล็กจุดตัด ข-ข



โดย **วิวัฒน์ คุ้มทอง** วิศวกรโยธา
และ **นายแพทย์ วัฒนวิทย์ วัฒนวิทย์** วิศวกรโยธา
บริษัท **วิวัฒน์ คุ้มทอง วิศวกรรมโยธา จำกัด**

SUBMITTED BY **วิวัฒน์ คุ้มทอง**
(PROJECT MANAGER) DATE : 00/00/00

CIVIL ENGINEER : **วิวัฒน์ คุ้มทอง** วิศวกรโยธา ร.ร.111008
ELECTRICAL ENGINEER : **นายแพทย์ วัฒนวิทย์** วิศวกรโยธา ร.ร.14009
MECHANICAL ENGINEER : **นายแพทย์ วัฒนวิทย์** วิศวกรโยธา ร.ร.14009
CHECKED : **วิวัฒน์ คุ้มทอง** วิศวกรโยธา ร.ร.111008

JUL 2018 SCALE 1:25
SHEET No. 218