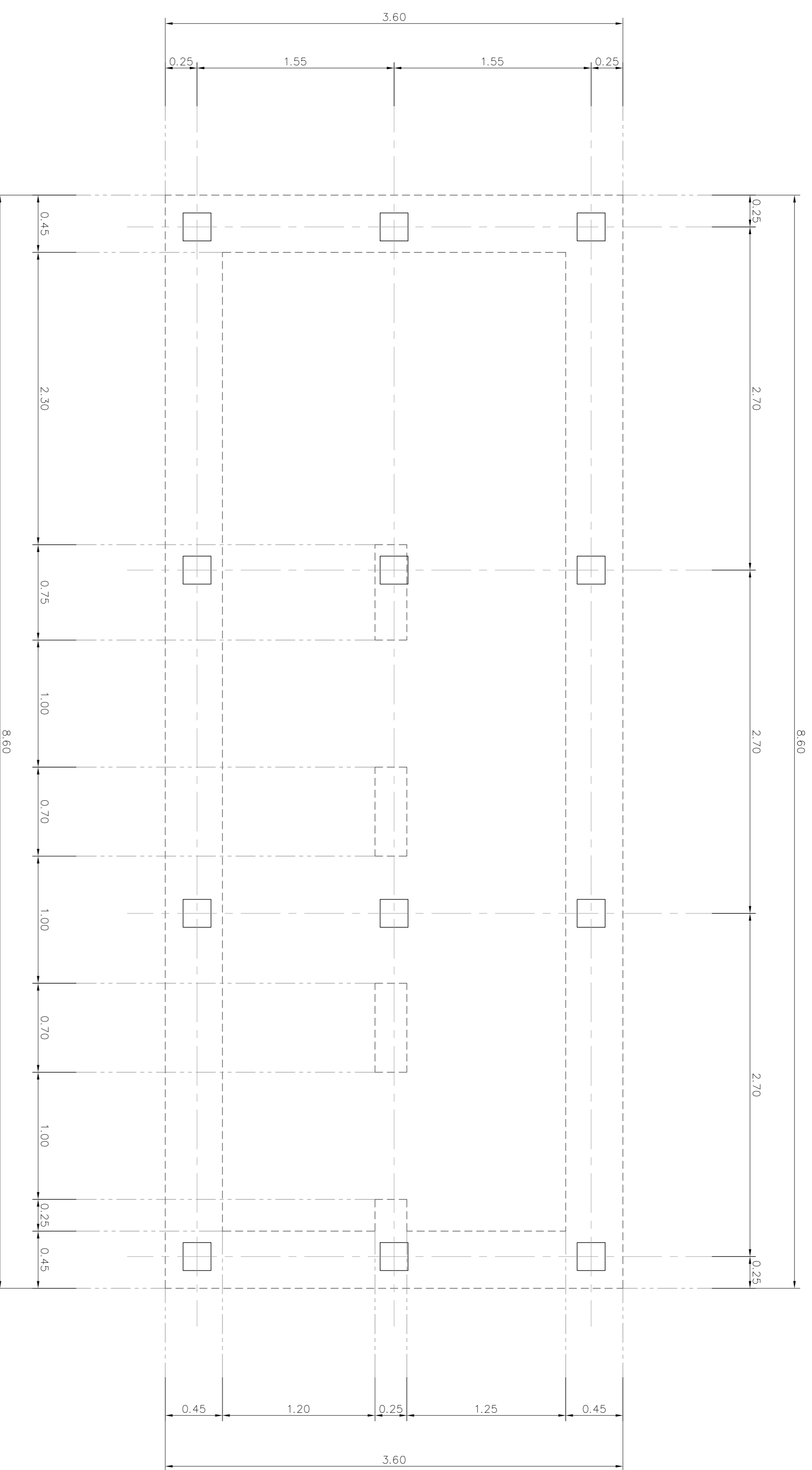


DESIGN		/	/
DRAFT		/	/
CHECKED		/	/

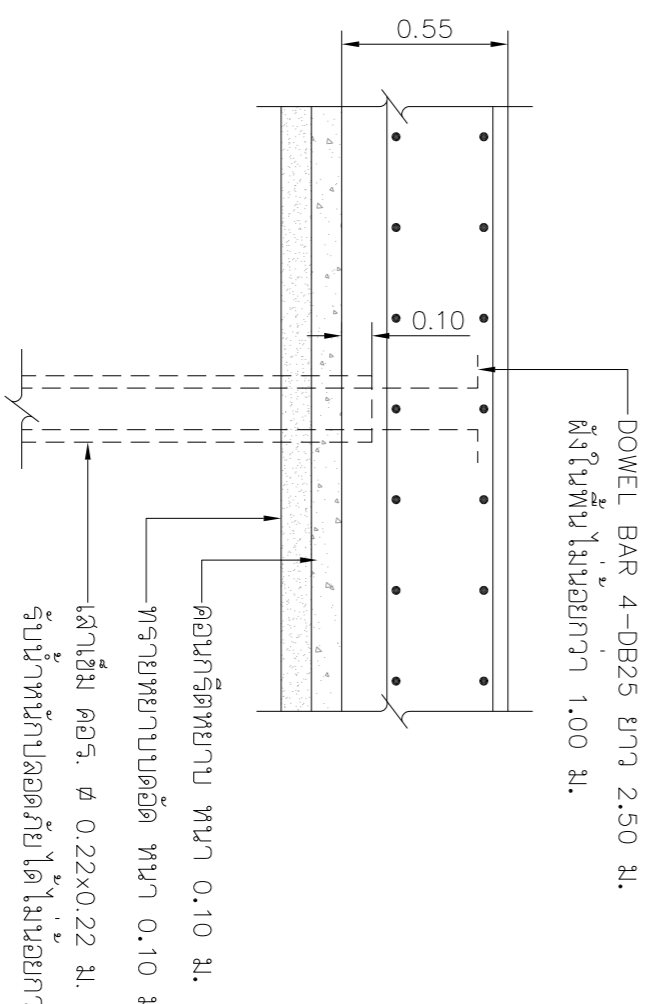
FIELD BOOK NO.	
PROFILE	ALIGNMENT

SURVEY		/	/
DRAWN		/	/
CHECKED		/	/



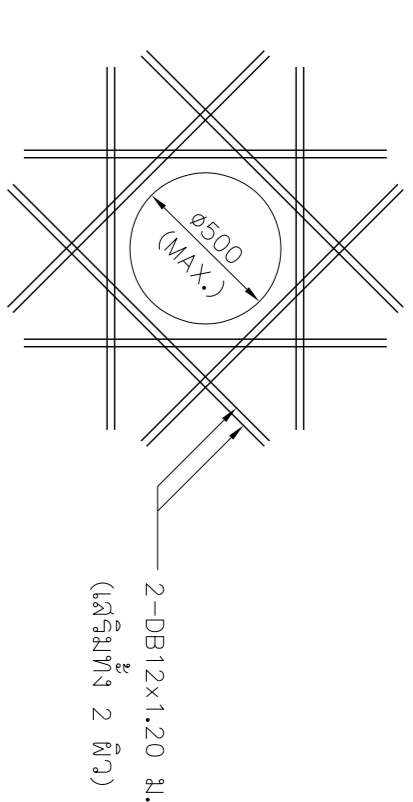
แปลนเสาเข็ม  
มาตราส่วน 1:25

□ เหล็กชั้น คม 5, # 0.22x0.22 ม.  
รับน้ำหนักตลอดความยาวได้ไม่น้อยกว่า 28 ตัน/คัน (F-S-2-50)

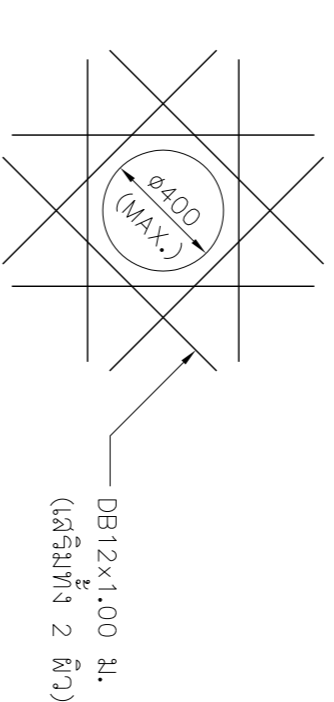


รองรับน้ำหนักตลอดความยาวได้ไม่น้อยกว่า 28 ตัน/คัน (F-S-2-50)

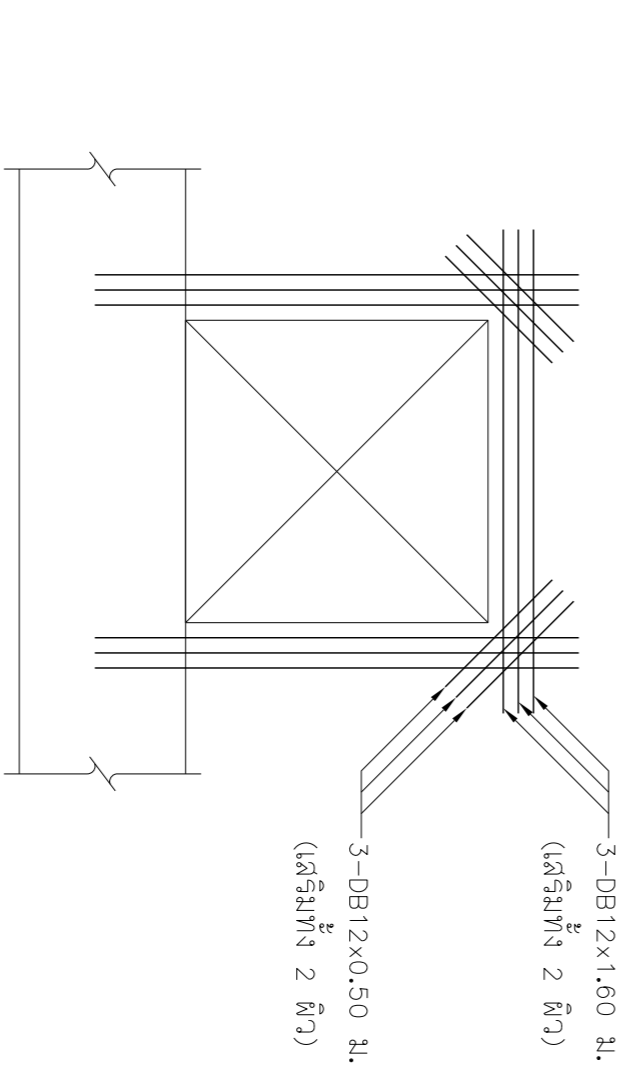
รายละเอียด "1"  
ไม่แสดงมาตรฐาน



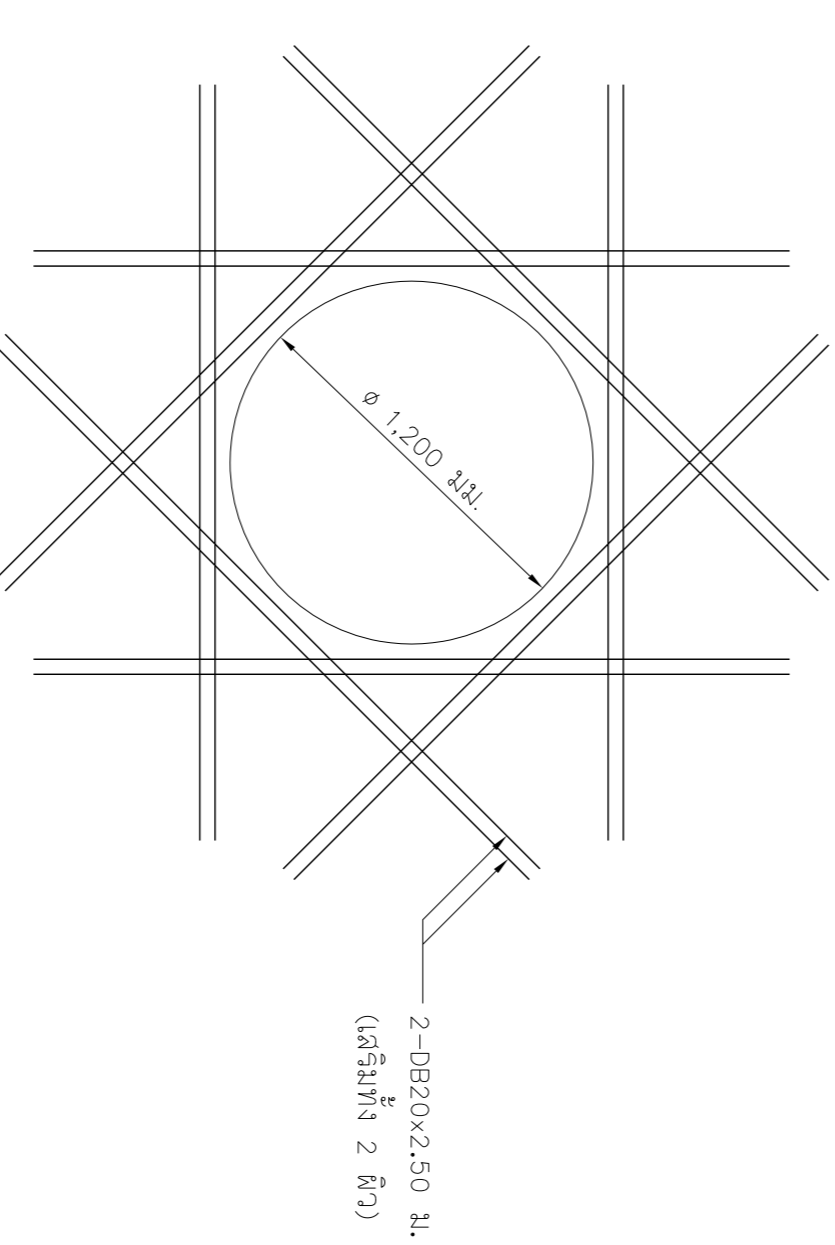
เหล็กเสริมพิเศษสำหรับช่องเปิด  
ที่พื้นระดับ +0.00  
มาตราส่วน 1:25



เหล็กเสริมพิเศษสำหรับช่องเปิดพื้น  
มาตราส่วน 1:25



เหล็กเสริมพิเศษสำหรับช่องเปิดพื้น  
ขนาด 1.00x1.00 ม.  
มาตราส่วน 1:25



เหล็กเสริมพิเศษสำหรับช่องเปิดพื้น  
สำหรับท่อเหล็ก Ø1,200 มม.  
มาตราส่วน 1:25

REV NO.	DESCRIPTION	ENGINEER	DATE	DOH	CHECKED	DATE

**KINGDOM OF THAILAND**  
MINISTRY OF TRANSPORT  
DEPARTMENT OF HIGHWAYS

โครงการศึกษาการแก้ไขปัญหาจราจร  
บนทางหลวงหมายเลข 304 (แจ้งวัฒนะ)  
แผนผังที่ 1

โดย **ทีเอ็มซี คอนซัลติ้ง เอ็นจิเนียริ่ง**  
แอนด์ อีเอ็นจิเนียริ่ง จำกัด (มหาชน)  
บริษัท สาขา กรุงเทพมหานคร จำกัด

BY: **พรศักดิ์ ศุภชัย**  
(PROJECT MANAGER) DATE: 00/MM/YY

CIVIL ENGINEER: อธิวิท ทรัพย์งาม กว.62474  
CIVIL ENGINEER: อธิวิท ทรัพย์งาม กว.65771  
MECHANICAL ENGINEER: อธิวิท ทรัพย์งาม กว.14811  
ARCHITECT: อธิวิท ทรัพย์งาม กว.8111008  
ELECTRICAL ENGINEER: อธิวิท ทรัพย์งาม กว.14809  
ELECTRICAL ENGINEER: อธิวิท ทรัพย์งาม กว.15105  
MECHANICAL ENGINEER: อธิวิท ทรัพย์งาม กว.14811  
CHECKED: อธิวิท ทรัพย์งาม กว.14811

JUL 2018 SCALE 1:25  
SHEET No. 216