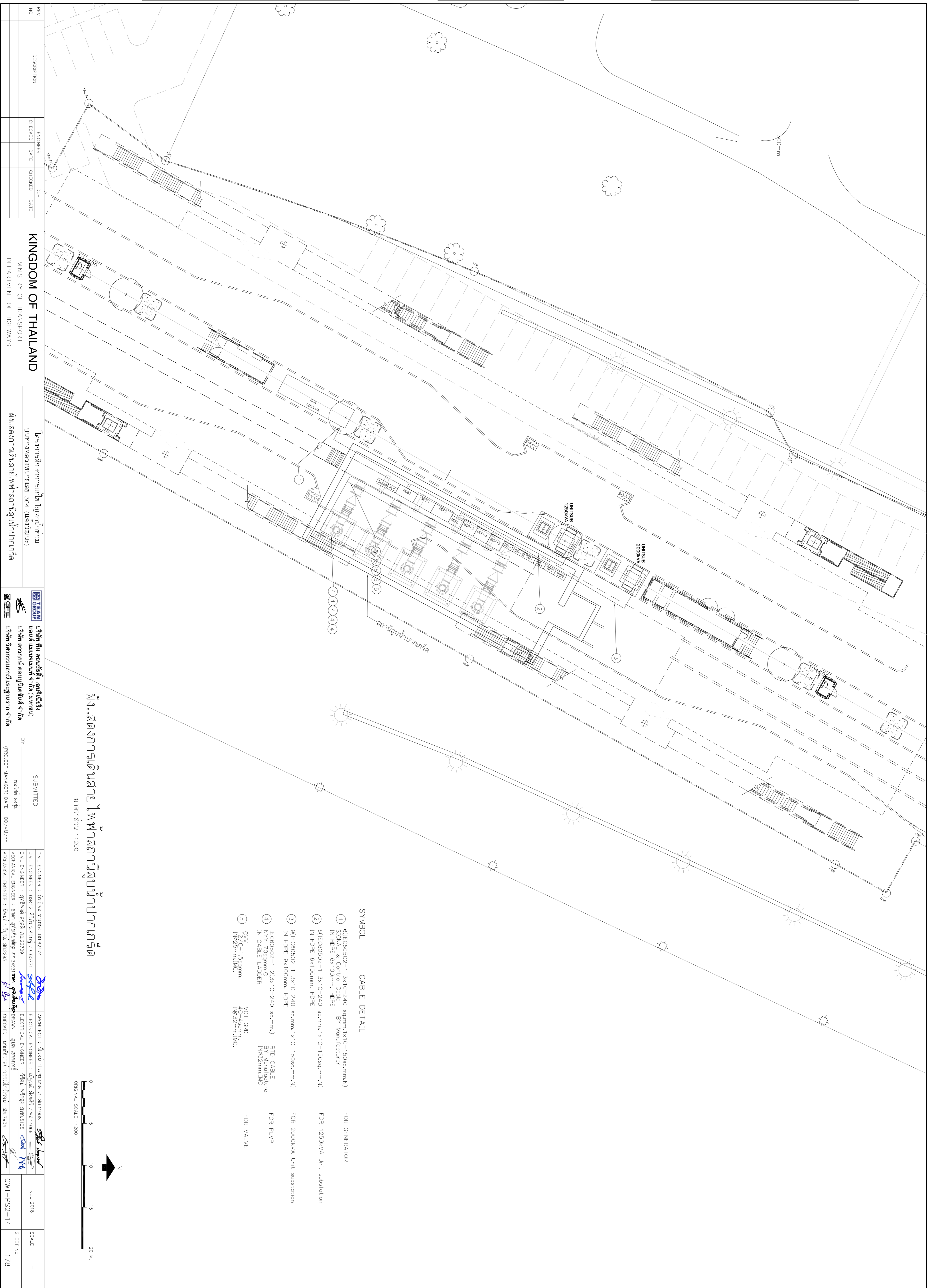


DESIGN		/	/
DRAFT		/	/
CHECKED		/	/

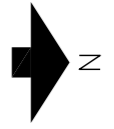
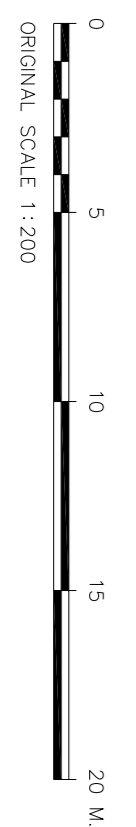
FIELD BOOK NO.	
PROFILE	ALIGNMENT

SURVEY		/	/
DRAWN		/	/
CHECKED		/	/



ผังแสดงการเดินสายไฟฟ้าสถานีสูบน้ำภาคเหนือ

1:1000



SYMBOL CABLE DETAIL

- ① 6(E)E60502-1 3x1C-240 sqmm, 1x1C-150sqmm(N)  
SIGNAL & Control Cable  
IN HDPE 6x100mm, HDPE  
FOR GENERATOR  
BY Manufacturer
- ② 6(E)E60502-1 3x1C-240 sqmm, 1x1C-150sqmm(N)  
IN HDPE 6x100mm, HDPE  
FOR 1250kVA Unit substation
- ③ 9(E)E60502-1 3x1C-240 sqmm, 1x1C-150sqmm(N)  
IN HDPE 9x100mm, HDPE  
FOR 2000kVA Unit substation
- ④ IEC60502-1 2(3x1C-240 sqmm,)  
NYY 70sqmm, 3  
IN CABLE LADDER  
BY Manufacturer  
INØ32mm,IMC
- ⑤ CVT-1, 5sqmm, 4C-4sqmm, 1x2  
INØ25mm,IMC, INØ32mm,IMC.  
FOR VALVE

REV. NO.	DESCRIPTION	ENGINEER	DATE	CHECKED	DATE

**KINGDOM OF THAILAND**  
MINISTRY OF TRANSPORT  
DEPARTMENT OF HIGHWAYS

โครงการศึกษาการเดินสายไฟฟ้า  
บนทางหลวงหมายเลข 304 (แจ้งวัฒนะ)  
ผังแสดงการเดินสายไฟฟ้าสถานีสูบน้ำภาคเหนือ

**TEAM** บริษัท ทีม คอนซัลติ้ง เอนจิเนียริ่ง  
แอนด์ แมเนจเม้นท์ จำกัด (มหาชน)  
**SEI** บริษัท วิศวกรรมและระบบจาก จำกัด

SUBMITTED BY: *[Signature]*  
PROJECT MANAGER DATE: 00/MM/YY

CIVIL ENGINEER: อธิชา พงษ์พานิช 20.62474  
MECHANICAL ENGINEER: อธิชา พงษ์พานิช 20.62474  
MECHANICAL ENGINEER: อธิชา พงษ์พานิช 20.62474

ARCHITECT: อธิชา พงษ์พานิช 20.62474  
ELECTRICAL ENGINEER: อธิชา พงษ์พานิช 20.62474  
ELECTRICAL ENGINEER: อธิชา พงษ์พานิช 20.62474

JUL 2018  
SCALE  
CWT-P52-14  
SHEET No. 178