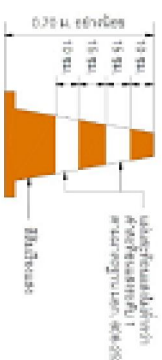
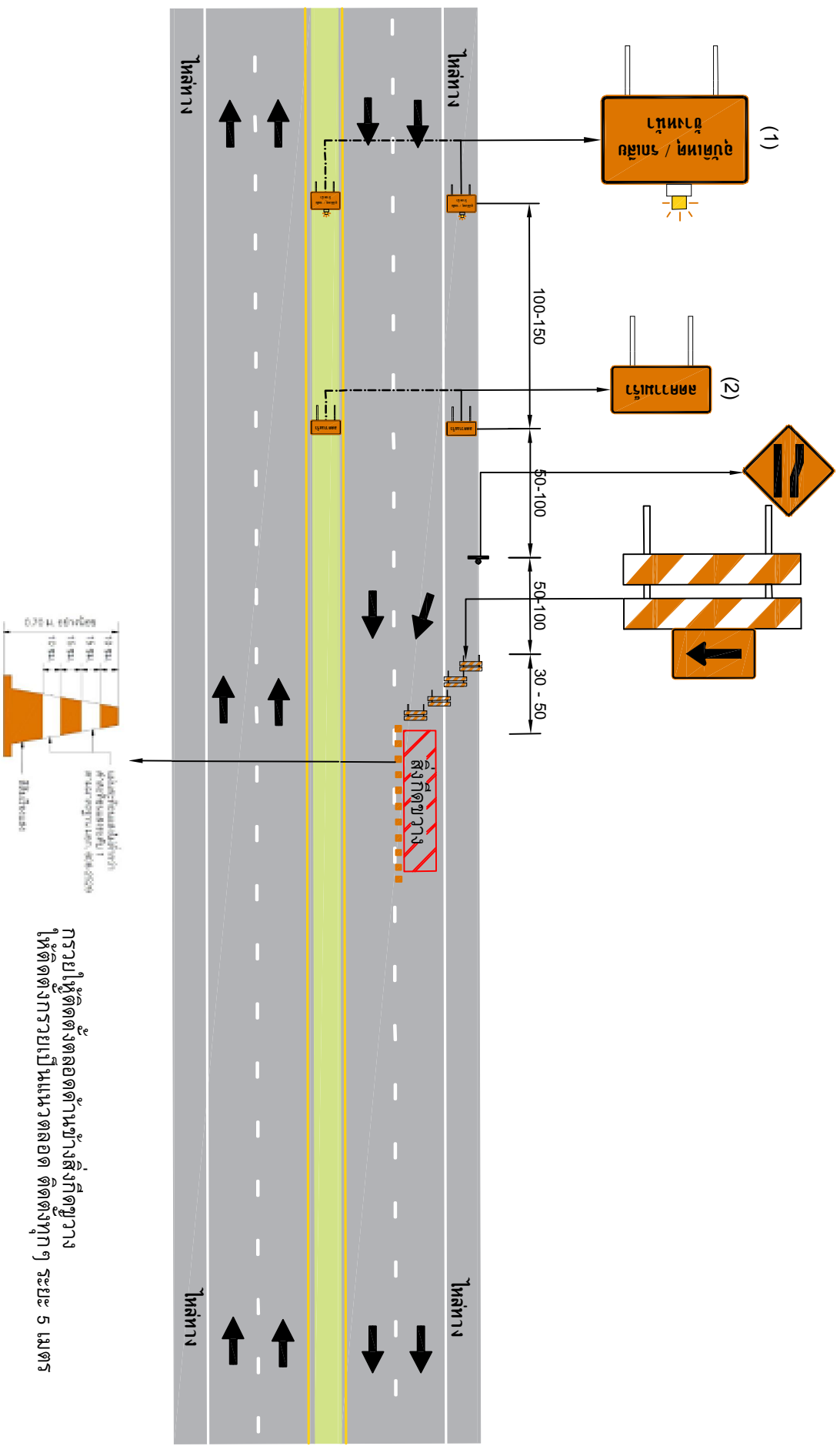


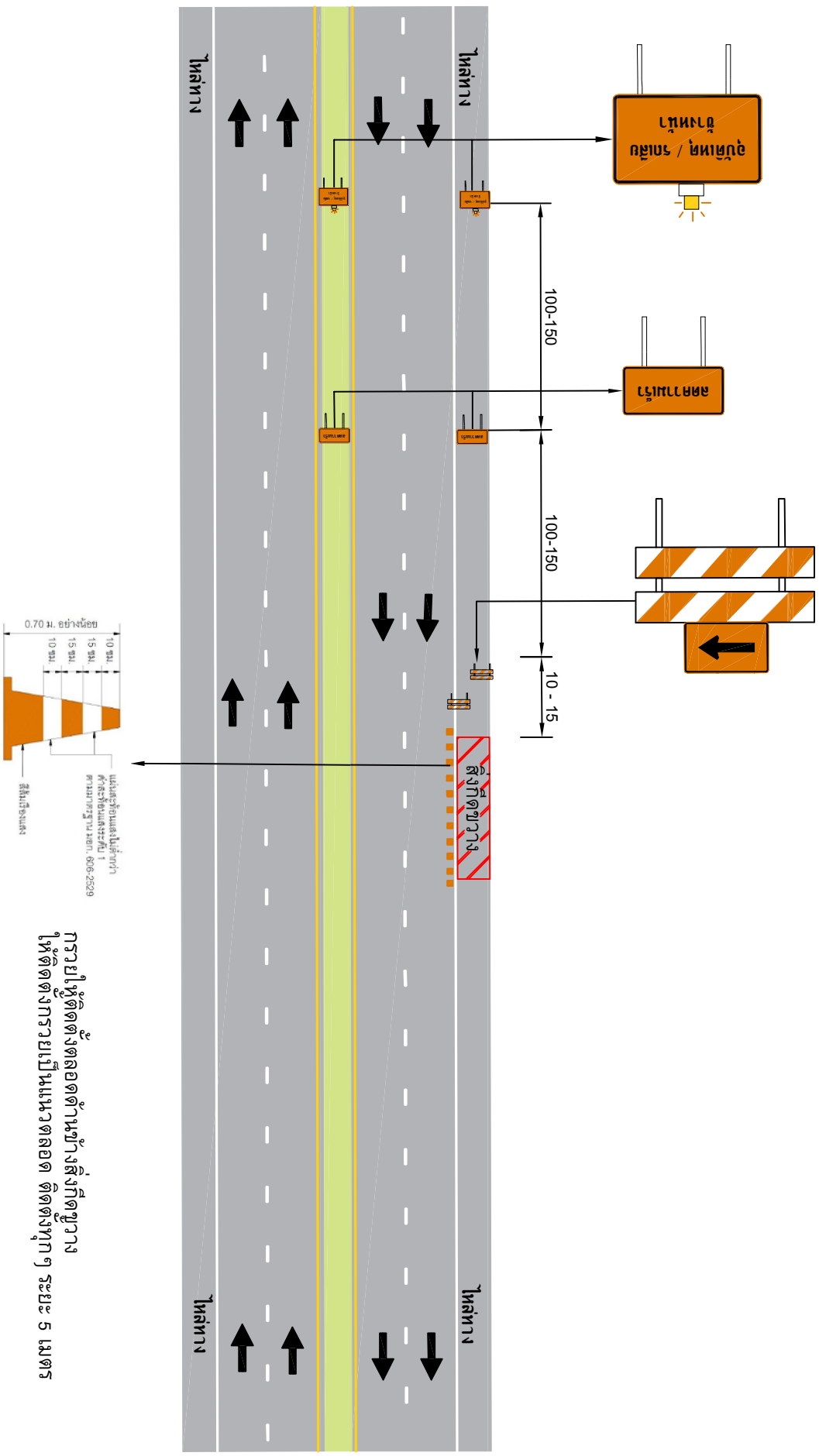
แบบแนะนำการติดตั้งอุปกรณ์อำนวยความสะดวกภายใต้การติดตั้งอุปกรณ์อำนวยความสะดวก



การยให้ติดตั้งตลอดด้านข้างสี่กิตติวงให้ติดตั้งกรวยเป็นแนวตลอด ติดตั้งทุกๆ ระยะ 5 เมตร

- หมายเหตุ- ระยะของการติดตั้งอุปกรณ์อำนวยความสะดวกภายใต้การติดตั้งอุปกรณ์อำนวยความสะดวก
- ป้ายที่ใช้เป็นป้ายมือถือ (Knockdown)
 - หากเกาะกลางมีความกว้างเพียงพอให้ติดตั้งป้าย (1) และ (2) บนเกาะกลางเพิ่มเติมด้วย

แบบแนะนำการติดตั้งอุปกรณ์อำนวยความสะดวกภัย กรณีที่เกิดเหตุบนไหล่ทาง



กรวยให้ติดตั้งตลอดตำแหน่งสิ่งกีดขวาง
ให้ติดตั้งกรวยเป็นแนวตลอด ติดตั้งทุกๆ ระยะ 5 เมตร

หมายเหตุ- ระยะของการติดตั้งอุปกรณ์อำนวยความสะดวกภัยให้ปฏิบัติตามความเหมาะสมของสภาพพื้นที่จริง

- ป้ายที่ใช้เป็นป้ายมีชื่อคือ (Knockdown)
- ให้ติดตั้งป้ายเตือนเพิ่มเติมบริเวณเกาะกลางหากมีพื้นที่กว้างพอ