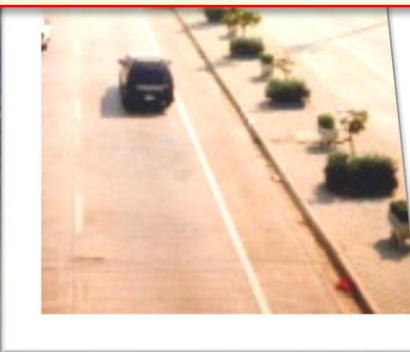




งบกลางปี 2555 – พรก.เงินกู้ 3.5 แสนล้านบาท



สำนักบริหารบำรุงทาง

<sup>1</sup>  
(Bureau of Maintenance Management)

กรมทางหลวง

(Department of Highways)

# งบกลางปี 2555 (ชุด 120,000 ล้านบาท)

กรมทางหลวง กระทรวงคมนาคม

## โครงการบูรณะฟื้นฟูเร่งด่วนทางสายหลักฯ (657 โครงการ 10,195.552 ล้านบาท)

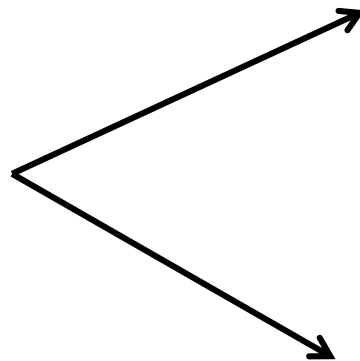
มติ ครม. 12 ธ.ค.54 (33 โครงการ 1,810.102 ล้านบาท)

มติ ครม. 24 ม.ค. 55 (625 โครงการ 8,390.260 ล้านบาท)

รวม 658 โครงการ 10,200.362 ล้านบาท

ยกเลิก 1 โครงการ 4.810 ล้านบาท\*

657 โครงการ
10,195.552 ล้านบาท



แล้วเสร็จคิดเป็น 99.70%
655 โครงการ
10,108.608 ล้านบาท

กำลังดำเนินการ 0.15%
1 โครงการ
74.94 ล้านบาท

\*ทล. 3470 ตอน ภาษี-อยุธยา ปม. 4.81 ล้านบาท

# งบกลางปี 2555 (ชุด 120,000 ล้านบาท)

กรมทางหลวง กระทรวงคมนาคม

## โครงการบูรณะฟื้นฟูเร่งด่วนทางสายหลักฯ (657 โครงการ 10,195.552 ล้านบาท)

### โครงการที่ยังดำเนินการไม่เสร็จ จำนวน 1 โครงการ

ลำดับ	สำนักทางหลวง/ สำนักงานทางหลวง	แขวงทางทาง/ สน.บพ	หมายเลข ทาง หลวง	ตอน ควบคุม	หน่วย	ก.ม. เริ่มต้น	ก.ม. สิ้นสุด	เลขสัญญา	วันเริ่มต้น สัญญา	วันสิ้นสุด สัญญา	วงเงิน	ความก้ำ วหน้า (ร้อยละ)	หมายเหตุ	ผู้รับจ้าง
1	สำนักทางหลวงที่ 11 (กรุงเทพ)	แขวงทางทาง ปทุมธานี	3100	0100	แยกทางหลวงหมายเลข 346 - เลียบ คลองรังสิตไปจดแม่น้ำเจ้าพระยา	1+100	4+300	ปธ.23/2555	11 พ.ค.55	6 ธ.ค.55	74,947,000	97	กำลังดำเนินการ ก่อสร้างสะพาน ล้ำซ้ำ เนื่องจากติด สาธารณูปโภคและการ เข้ารีดถนนระบบประปา และระบบไฟฟ้า	ไทยวัฒน์ วิศวกรรม ทาง